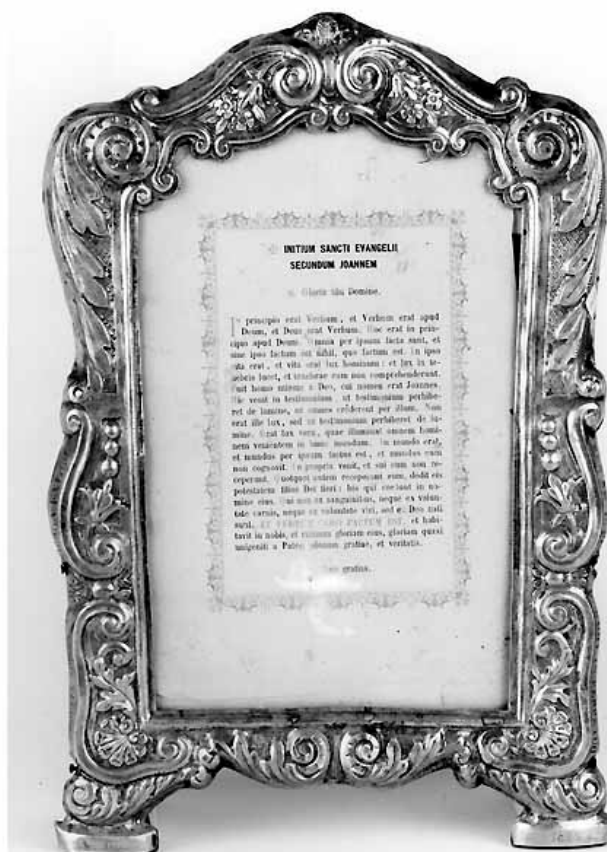


# SCHEDA



## CD - CODICI

TSK - Tipo scheda OA

LIR - Livello ricerca P

### NCT - CODICE UNIVOCO

NCTR - Codice regione 16

NCTN - Numero catalogo generale 00164694

ESC - Ente schedatore S05

ECP - Ente competente S05

## RV - RELAZIONI

### RSE - RELAZIONI DIRETTE

RSER - Tipo relazione scheda contenitore

RSET - Tipo scheda A

## OG - OGGETTO

### OGT - OGGETTO

OGTD - Definizione cartagloria

OGTV - Identificazione serie

### QNT - QUANTITA'

QNTN - Numero 2

## LC - LOCALIZZAZIONE GEOGRAFICO-AMMINISTRATIVA

**PVC - LOCALIZZAZIONE GEOGRAFICO-AMMINISTRATIVA ATTUALE**

PVCS - Stato	Italia
PVCR - Regione	Puglia
PVCP - Provincia	FG
PVCC - Comune	Troia

**LDC - COLLOCAZIONE SPECIFICA****DT - CRONOLOGIA****DTZ - CRONOLOGIA GENERICA**

DTZG - Secolo	sec. XIX
---------------	----------

**DTS - CRONOLOGIA SPECIFICA**

DTSI - Da	1869
-----------	------

DTSF - A	1869
----------	------

DTM - Motivazione cronologia	data
------------------------------	------

**AU - DEFINIZIONE CULTURALE****AUT - AUTORE**

AUTM - Motivazione dell'attribuzione	punzone
--------------------------------------	---------

AUTN - Nome scelto	P. C.
--------------------	-------

AUTA - Dati anagrafici	notizie 1839-1872
------------------------	-------------------

AUTH - Sigla per citazione	00000974
----------------------------	----------

**MT - DATI TECNICI**

MTC - Materia e tecnica	legno
-------------------------	-------

MTC - Materia e tecnica	argento/ stampaggio
-------------------------	---------------------

MTC - Materia e tecnica	vetro
-------------------------	-------

**MIS - MISURE**

MISA - Altezza	37
----------------	----

MISL - Larghezza	25
------------------	----

MISP - Profondità	3
-------------------	---

**CO - CONSERVAZIONE****STC - STATO DI CONSERVAZIONE**

STCC - Stato di conservazione	buono
-------------------------------	-------

STCS - Indicazioni specifiche	ossidazione
-------------------------------	-------------

**DA - DATI ANALITICI****DES - DESCRIZIONE**

DESO - Indicazioni sull'oggetto	Piedi sagomati, cornice rettangolare decorata a motivi vegetali e floreali.
---------------------------------	-----------------------------------------------------------------------------

DESI - Codifica Iconclass	NR (recupero pregresso)
---------------------------	-------------------------

DESS - Indicazioni sul soggetto	NR (recupero pregresso)
---------------------------------	-------------------------

**ISR - ISCRIZIONI**

ISRC - Classe di	
------------------	--

<b>appartenenza</b>	documentaria
<b>ISRS - Tecnica di scrittura</b>	a sgraffio
<b>ISRT - Tipo di caratteri</b>	lettere capitali
<b>ISRP - Posizione</b>	lungo i fianchi
<b>ISRI - Trascrizione</b>	A PROPRIA SPESA DI NICOLA FALCO/ PER SE E PEI SUOI IN PERPETUO

#### **ISR - ISCRIZIONI**

<b>ISRS - Tecnica di scrittura</b>	NR (recupero pregresso)
<b>ISRP - Posizione</b>	NR (recupero pregresso)
<b>ISRI - Trascrizione</b>	A.D./ 1869

#### **ISR - ISCRIZIONI**

<b>ISRC - Classe di appartenenza</b>	documentaria
<b>ISRL - Lingua</b>	latino
<b>ISRS - Tecnica di scrittura</b>	a sgraffio
<b>ISRT - Tipo di caratteri</b>	lettere capitali
<b>ISRP - Posizione</b>	sui piedini
<b>ISRI - Trascrizione</b>	NR (recupero pregresso)

#### **STM - STEMMI, EMBLEMI, MARCHI**

<b>STMC - Classe di appartenenza</b>	punzone
<b>STMQ - Qualificazione</b>	argentiere
<b>STMI - Identificazione</b>	P.C.
<b>STMP - Posizione</b>	sul lato sinistro
<b>STMD - Descrizione</b>	sigle P C in campo rettangolare

#### **STM - STEMMI, EMBLEMI, MARCHI**

<b>STMC - Classe di appartenenza</b>	punzone
<b>STMQ - Qualificazione</b>	stato
<b>STMI - Identificazione</b>	Regno di Napoli
<b>STMP - Posizione</b>	sul lato sinistro
<b>STMD - Descrizione</b>	profilo di Partenope affiancato da N e 8

**NSC - Notizie storico-critiche** Le cartegloria sono accompagnate da un'altra di maggiori dimensioni reali zzata nella stessa data, dallo stesso autore e per lo stesso committente.

### **TU - CONDIZIONE GIURIDICA E VINCOLI**

#### **CDG - CONDIZIONE GIURIDICA**

<b>CDGG - Indicazione generica</b>	proprietà Ente religioso cattolico
------------------------------------	------------------------------------

### **DO - FONTI E DOCUMENTI DI RIFERIMENTO**

#### **FTA - DOCUMENTAZIONE FOTOGRAFICA**

<b>FTAX - Genere</b>	documentazione allegata
<b>FTAP - Tipo</b>	fotografia b/n
<b>FTAN - Codice identificativo</b>	SBAAAS BA 183844/D

**FTA - DOCUMENTAZIONE FOTOGRAFICA****FTAX - Genere** documentazione allegata**FTAP - Tipo** fotografia b/n**FTA - DOCUMENTAZIONE FOTOGRAFICA****FTAX - Genere** documentazione allegata**FTAP - Tipo** fotografia b/n**FTA - DOCUMENTAZIONE FOTOGRAFICA****FTAX - Genere** documentazione allegata**FTAP - Tipo** fotografia b/n**FTA - DOCUMENTAZIONE FOTOGRAFICA****FTAX - Genere** documentazione allegata**FTAP - Tipo** fotografia b/n**FTA - DOCUMENTAZIONE FOTOGRAFICA****FTAX - Genere** documentazione allegata**FTAP - Tipo** fotografia b/n**BIB - BIBLIOGRAFIA****BIBX - Genere** bibliografia di confronto**BIBA - Autore** Catello E./ Catello C.**BIBD - Anno di edizione** 1973**BIBH - Sigla per citazione** 00000035**BIBN - V., pp., nn.** p. 168**AD - ACCESSO AI DATI****ADS - SPECIFICHE DI ACCESSO AI DATI****ADSP - Profilo di accesso** 3**ADSM - Motivazione** scheda di bene non adeguatamente sorvegliabile**CM - COMPILAZIONE****CMP - COMPILAZIONE****CMPD - Data** 1995**CMPN - Nome** Mavelli R.**FUR - Funzionario responsabile** Lorusso R.**AGG - AGGIORNAMENTO - REVISIONE****AGGD - Data** 2006**AGGN - Nome** ARTPAST/ Torelli E.**AGGF - Funzionario responsabile** NR (recupero pregresso)**AN - ANNOTAZIONI**