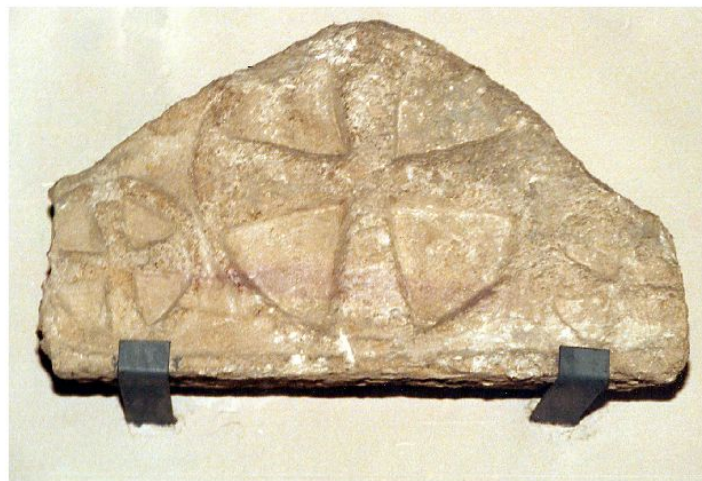


SCHEDA



CD - CODICI

TSK - Tipo scheda OA

LIR - Livello ricerca P

NCT - CODICE UNIVOCO

NCTR - Codice regione 16

NCTN - Numero catalogo generale 00038425

ESC - Ente schedatore S05

ECP - Ente competente S05

RV - RELAZIONI

RSE - RELAZIONI DIRETTE

RSER - Tipo relazione scheda contenitore

RSET - Tipo scheda A

OG - OGGETTO

OGT - OGGETTO

OGTD - Definizione sarcofago

OGTV - Identificazione frammento

LC - LOCALIZZAZIONE GEOGRAFICO-AMMINISTRATIVA

PVC - LOCALIZZAZIONE GEOGRAFICO-AMMINISTRATIVA ATTUALE

PVCS - Stato Italia

PVCR - Regione Puglia

PVCP - Provincia FG

PVCC - Comune Vieste

LDC - COLLOCAZIONE SPECIFICA

LA - ALTRE LOCALIZZAZIONI GEOGRAFICO-AMMINISTRATIVE

TCL - Tipo di localizzazione luogo di provenienza

PRV - LOCALIZZAZIONE GEOGRAFICO-AMMINISTRATIVA

PRVR - Regione Puglia

PRVP - Provincia	FG
PRVC - Comune	Vieste
PRC - COLLOCAZIONE SPECIFICA	
PRD - DATA	
PRDU - Data uscita	1976/ 1980
DT - CRONOLOGIA	
DTZ - CRONOLOGIA GENERICA	
DTZG - Secolo	sec. IX
DTS - CRONOLOGIA SPECIFICA	
DTSI - Da	800
DTSF - A	899
DTM - Motivazione cronologia	analisi stilistica
DTM - Motivazione cronologia	bibliografia
AU - DEFINIZIONE CULTURALE	
ATB - AMBITO CULTURALE	
ATBD - Denominazione	ambito longobardo
ATBM - Motivazione dell'attribuzione	analisi stilistica
ATBM - Motivazione dell'attribuzione	bibliografia
MT - DATI TECNICI	
MTC - Materia e tecnica	pietra/ scultura
MIS - MISURE	
MISA - Altezza	31
MISL - Larghezza	52
MISP - Profondità	18
CO - CONSERVAZIONE	
STC - STATO DI CONSERVAZIONE	
STCC - Stato di conservazione	mediocre
STCS - Indicazioni specifiche	mutilazioni, abrasioni
DA - DATI ANALITICI	
DES - DESCRIZIONE	
DESO - Indicazioni sull'oggetto	frontone di forma triangolare con croci patenti inscritte.
DESI - Codifica Iconclass	NR (recupero pregresso)
DESS - Indicazioni sul soggetto	NR (recupero pregresso)
TU - CONDIZIONE GIURIDICA E VINCOLI	
CDG - CONDIZIONE GIURIDICA	
CDGG - Indicazione generica	proprietà Ente religioso cattolico

DO - FONTI E DOCUMENTI DI RIFERIMENTO**FTA - DOCUMENTAZIONE FOTOGRAFICA**

FTAX - Genere	documentazione allegata
FTAP - Tipo	fotografia colore
FTAN - Codice identificativo	SBAAAS BA 232913/D

BIB - BIBLIOGRAFIA

BIBX - Genere	bibliografia di confronto
BIBA - Autore	Ambrosi A.
BIBD - Anno di edizione	1977
BIBH - Sigla per citazione	00000903
BIBN - V., pp., nn.	pp. 19-44

BIB - BIBLIOGRAFIA

BIBX - Genere	bibliografia di confronto
BIBA - Autore	Dell'Erba M.
BIBD - Anno di edizione	1981
BIBH - Sigla per citazione	00000902
BIBN - V., pp., nn.	pp. 11-27

AD - ACCESSO AI DATI**ADS - SPECIFICHE DI ACCESSO AI DATI**

ADSP - Profilo di accesso	3
ADSM - Motivazione	scheda di bene non adeguatamente sorvegliabile

CM - COMPILAZIONE**CMP - COMPILAZIONE**

CMPD - Data	1973
CMPN - Nome	Marangelli A.
FUR - Funzionario responsabile	Di Capua M. G.

RVM - TRASCRIZIONE PER INFORMATIZZAZIONE

RVMD - Data	1998
RVMN - Nome	Caliandro G.

AGG - AGGIORNAMENTO - REVISIONE

AGGD - Data	2006
AGGN - Nome	ARTPAST/ Schena N.
AGGF - Funzionario responsabile	NR (recupero pregresso)

AN - ANNOTAZIONI