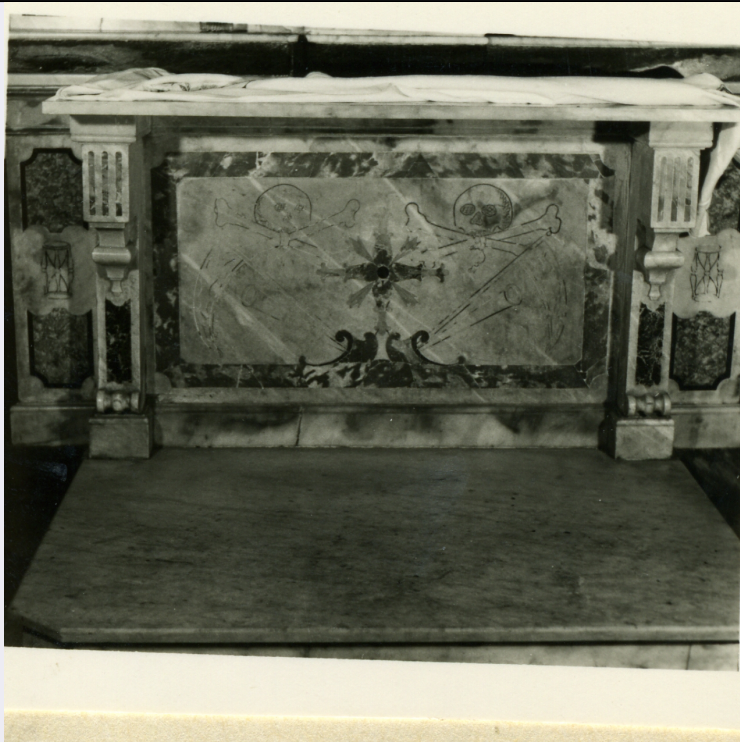


SCHEDA



CD - CODICI

| | |
|---------------------------------|-------------|
| TSK - Tipo scheda | OA |
| LIR - Livello ricerca | I |
| NCT - CODICE UNIVOCO | |
| NCTR - Codice regione | 16 |
| NCTN - Numero catalogo generale | 00132709 |
| ESC - Ente schedatore | L. 160/1988 |
| ECP - Ente competente | S05 |

OG - OGGETTO

OGT - OGGETTO

| | |
|--------------------|--------|
| OGTD - Definizione | statua |
|--------------------|--------|

SGT - SOGGETTO

| | |
|------------------------|---------------------|
| SGTI - Identificazione | Madonna con Bambino |
| SGTT - Titolo | Madonna del Pozzo |

LC - LOCALIZZAZIONE GEOGRAFICO-AMMINISTRATIVA

PVC - LOCALIZZAZIONE GEOGRAFICO-AMMINISTRATIVA ATTUALE

| | |
|------------------|-------------|
| PVCS - Stato | Italia |
| PVCR - Regione | Puglia |
| PVCP - Provincia | BA |
| PVCC - Comune | Alberobello |

LDC - COLLOCAZIONE SPECIFICA

DT - CRONOLOGIA

DTZ - CRONOLOGIA GENERICA

| | |
|---|---|
| DTZG - Secolo | sec. XIX |
| DTS - CRONOLOGIA SPECIFICA | |
| DTSI - Da | 1898 |
| DTSV - Validità | post |
| DTSF - A | 1898 |
| DTSL - Validità | ante |
| DTM - Motivazione cronologia | data |
| AU - DEFINIZIONE CULTURALE | |
| AUT - AUTORE | |
| AUTM - Motivazione dell'attribuzione | firma |
| AUTN - Nome scelto | De Lucrezi Achille |
| AUTA - Dati anagrafici | notizie 1870/ 1900 |
| AUTH - Sigla per citazione | 00000165 |
| MT - DATI TECNICI | |
| MTC - Materia e tecnica | cartapesta/ modellatura/ pittura |
| MTC - Materia e tecnica | legno/ pittura |
| MTC - Materia e tecnica | metallo/ sbalzo |
| MTC - Materia e tecnica | vetro |
| MIS - MISURE | |
| MISA - Altezza | 173 |
| MISL - Larghezza | 75 |
| MISP - Profondità | 70 |
| CO - CONSERVAZIONE | |
| STC - STATO DI CONSERVAZIONE | |
| STCC - Stato di conservazione | discreto |
| STCS - Indicazioni specifiche | piccole cadute di colore sul bordo della base |
| DA - DATI ANALITICI | |
| DES - DESCRIZIONE | |
| DESO - Indicazioni sull'oggetto | Statua con vetro policromo. |
| DESI - Codifica Iconclass | NR (recupero pregresso) |
| DESS - Indicazioni sul soggetto | NR (recupero pregresso) |
| ISR - ISCRIZIONI | |
| ISRS - Tecnica di scrittura | NR (recupero pregresso) |
| ISRP - Posizione | in basso a destra, sul pozzo |
| ISRI - Trascrizione | DE LUCREZI / FECE 1898 |
| TU - CONDIZIONE GIURIDICA E VINCOLI | |
| CDG - CONDIZIONE GIURIDICA | |
| CDGG - Indicazione generica | detenzione Ente religioso cattolico |

DO - FONTI E DOCUMENTI DI RIFERIMENTO**FTA - DOCUMENTAZIONE FOTOGRAFICA**

| | |
|-------------------------------------|-------------------------|
| FTAX - Genere | documentazione allegata |
| FTAP - Tipo | fotografia colore |
| FTAN - Codice identificativo | SBAAAS BA 168463/D |

AD - ACCESSO AI DATI**ADS - SPECIFICHE DI ACCESSO AI DATI**

| | |
|----------------------------------|--|
| ADSP - Profilo di accesso | 3 |
| ADSM - Motivazione | scheda di bene non adeguatamente sorvegliabile |

CM - COMPILAZIONE**CMP - COMPILAZIONE**

| | |
|---------------------------------------|---------------|
| CMPD - Data | 1995 |
| CMPN - Nome | Losciale A. |
| FUR - Funzionario responsabile | Di Capua M.G. |

RVM - TRASCRIZIONE PER INFORMATIZZAZIONE

| | |
|--------------------|--------------|
| RVMD - Data | 1995 |
| RVMN - Nome | De Savino L. |

AGG - AGGIORNAMENTO - REVISIONE

| | |
|--|-------------------------|
| AGGD - Data | 2006 |
| AGGN - Nome | ARTPAST/ Perchiazzi M. |
| AGGF - Funzionario responsabile | NR (recupero pregresso) |