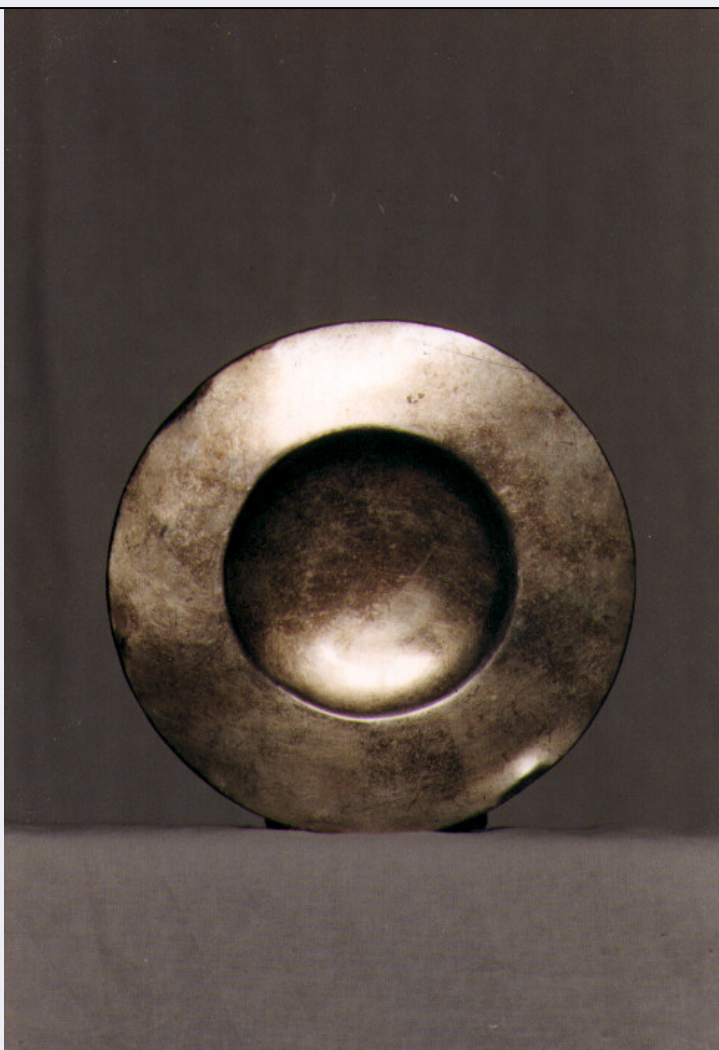


# SCHEDA



## CD - CODICI

TSK - Tipo scheda	OA
LIR - Livello ricerca	I
<b>NCT - CODICE UNIVOCO</b>	
NCTR - Codice regione	16
NCTN - Numero catalogo generale	00134396
ESC - Ente schedatore	L. 160/1988
ECP - Ente competente	S05

## OG - OGGETTO

### OGT - OGGETTO

OGTD - Definizione	patena
--------------------	--------

## LC - LOCALIZZAZIONE GEOGRAFICO-AMMINISTRATIVA

### PVC - LOCALIZZAZIONE GEOGRAFICO-AMMINISTRATIVA ATTUALE

PVCS - Stato	Italia
PVCR - Regione	Puglia
PVCP - Provincia	BA
PVCC - Comune	Bitetto

### LDC - COLLOCAZIONE

**SPECIFICA****DT - CRONOLOGIA****DTZ - CRONOLOGIA GENERICA****DTZG - Secolo** sec. XIX**DTS - CRONOLOGIA SPECIFICA****DTSI - Da** 1839**DTSV - Validità** post**DTSF - A** 1872**DTSL - Validità** ante**DTM - Motivazione cronologia** punzone**AU - DEFINIZIONE CULTURALE****ATB - AMBITO CULTURALE****ATBD - Denominazione** manifattura napoletana**ATBM - Motivazione dell'attribuzione** punzone**MT - DATI TECNICI****MTC - Materia e tecnica** argento/ doratura**MIS - MISURE****MISD - Diametro** 14.5**CO - CONSERVAZIONE****STC - STATO DI CONSERVAZIONE****STCC - Stato di conservazione** mediocre**STCS - Indicazioni specifiche** rarefazione della doratura**DA - DATI ANALITICI****DES - DESCRIZIONE****DESO - Indicazioni sull'oggetto** patena.**DESI - Codifica Iconclass** NR (recupero pregresso)**DESS - Indicazioni sul soggetto** NR (recupero pregresso)**STM - STEMMI, EMBLEMI, MARCHI****STMC - Classe di appartenenza** punzone**STMQ - Qualificazione** stato**STMI - Identificazione** Regno di Napoli**STMP - Posizione** tesa**STMD - Descrizione** croce, N, titolo 8**TU - CONDIZIONE GIURIDICA E VINCOLI****CDG - CONDIZIONE GIURIDICA****CDGG - Indicazione generica** detenzione Ente religioso cattolico**DO - FONTI E DOCUMENTI DI RIFERIMENTO**

**FTA - DOCUMENTAZIONE FOTOGRAFICA**

<b>FTAX - Genere</b>	documentazione allegata
<b>FTAP - Tipo</b>	fotografia colore
<b>FTAN - Codice identificativo</b>	SBAAAS BA 192971/D

**AD - ACCESSO AI DATI****ADS - SPECIFICHE DI ACCESSO AI DATI**

<b>ADSP - Profilo di accesso</b>	3
<b>ADSM - Motivazione</b>	scheda di bene non adeguatamente sorvegliabile

**CM - COMPILAZIONE****CMP - COMPILAZIONE**

<b>CMPD - Data</b>	1996
<b>CMPN - Nome</b>	Pignataro F.
<b>FUR - Funzionario responsabile</b>	Di Capua M.G.

**RVM - TRASCRIZIONE PER INFORMATIZZAZIONE**

<b>RVMD - Data</b>	1996
<b>RVMN - Nome</b>	Paradiso F.

**AGG - AGGIORNAMENTO - REVISIONE**

<b>AGGD - Data</b>	2006
<b>AGGN - Nome</b>	ARTPAST/ Sforza M.
<b>AGGF - Funzionario responsabile</b>	NR (recupero pregresso)