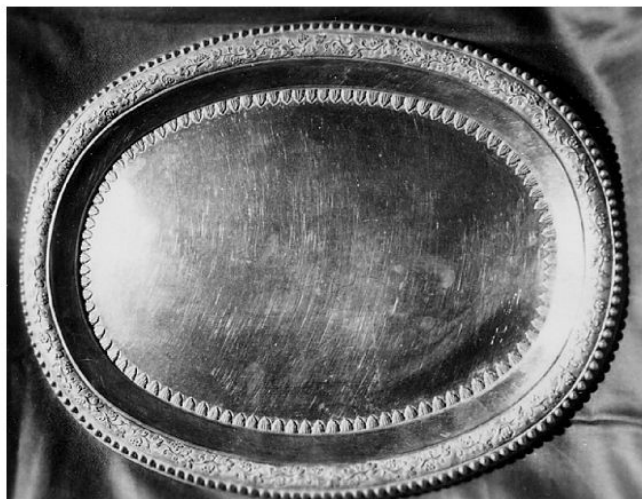


SCHEDA



CD - CODICI

TSK - Tipo scheda OA

LIR - Livello ricerca C

NCT - CODICE UNIVOCO

NCTR - Codice regione 16

NCTN - Numero catalogo
generale 00034402

ESC - Ente schedatore S05

ECP - Ente competente S05

OG - OGGETTO

OGT - OGGETTO

OGTD - Definizione piatto

LC - LOCALIZZAZIONE GEOGRAFICO-AMMINISTRATIVA

PVC - LOCALIZZAZIONE GEOGRAFICO-AMMINISTRATIVA ATTUALE

PVCS - Stato Italia

PVCR - Regione Puglia

PVCP - Provincia BA

PVCC - Comune Gravina in Puglia

LDC - COLLOCAZIONE SPECIFICA

UB - UBICAZIONE E DATI PATRIMONIALI

UBO - Ubicazione originaria OR

DT - CRONOLOGIA

DTZ - CRONOLOGIA GENERICA

DTZG - Secolo sec. XIX

DTS - CRONOLOGIA SPECIFICA

DTSI - Da 1824

DTSF - A 1831

DTM - Motivazione cronologia punzone

AU - DEFINIZIONE CULTURALE**ATB - AMBITO CULTURALE**

| | |
|---|------------------------|
| ATBD - Denominazione | manifattura napoletana |
| ATBM - Motivazione dell'attribuzione | analisi stilistica |

MT - DATI TECNICI

| | |
|--------------------------------|---------|
| MTC - Materia e tecnica | argento |
|--------------------------------|---------|

MIS - MISURE

| | |
|-------------------------|----|
| MISL - Larghezza | 20 |
| MISN - Lunghezza | 26 |

CO - CONSERVAZIONE**STC - STATO DI CONSERVAZIONE**

| | |
|--------------------------------------|-------|
| STCC - Stato di conservazione | buono |
|--------------------------------------|-------|

DA - DATI ANALITICI**DES - DESCRIZIONE**

| | |
|--|-------------------------|
| DESO - Indicazioni sull'oggetto | piatto |
| DESI - Codifica Iconclass | NR (recupero pregresso) |
| DESS - Indicazioni sul soggetto | NR (recupero pregresso) |

ISR - ISCRIZIONI

| | |
|--------------------------------------|-------------------------|
| ISRC - Classe di appartenenza | documentaria |
| ISRS - Tecnica di scrittura | NR (recupero pregresso) |
| ISRT - Tipo di caratteri | lettere capitali |
| ISRP - Posizione | sul fondo |
| ISRI - Trascrizione | MCI |

STM - STEMMI, EMBLEMI, MARCHI

| | |
|--------------------------------------|---------------------------------|
| STMC - Classe di appartenenza | punzone |
| STMQ - Qualificazione | stato |
| STMI - Identificazione | Napoli |
| STMP - Posizione | sul fondo |
| STMD - Descrizione | Testina di Partenope e titolo 8 |

TU - CONDIZIONE GIURIDICA E VINCOLI**CDG - CONDIZIONE GIURIDICA**

| | |
|------------------------------------|------------------------------------|
| CDGG - Indicazione generica | proprietà Ente religioso cattolico |
|------------------------------------|------------------------------------|

DO - FONTI E DOCUMENTI DI RIFERIMENTO**FTA - DOCUMENTAZIONE FOTOGRAFICA**

| | |
|-------------------------------------|-------------------------|
| FTAX - Genere | documentazione allegata |
| FTAP - Tipo | fotografia b/n |
| FTAN - Codice identificativo | SBAAAS BA 35775/D |

AD - ACCESSO AI DATI**ADS - SPECIFICHE DI ACCESSO AI DATI****ADSP - Profilo di accesso**

3

ADSM - Motivazione

scheda di bene non adeguatamente sorvegliabile

CM - COMPILAZIONE**CMP - COMPILAZIONE****CMPD - Data**

1976

CMPN - Nome

Schinco G.

**FUR - Funzionario
responsabile**

Vona F.

RVM - TRASCRIZIONE PER INFORMATIZZAZIONE**RVMD - Data**

1997

RVMN - Nome

Spagnoletta P.

AGG - AGGIORNAMENTO - REVISIONE**AGGD - Data**

2006

AGGN - Nome

ARTPAST/ Schena N.

**AGGF - Funzionario
responsabile**

NR (recupero pregresso)

AN - ANNOTAZIONI