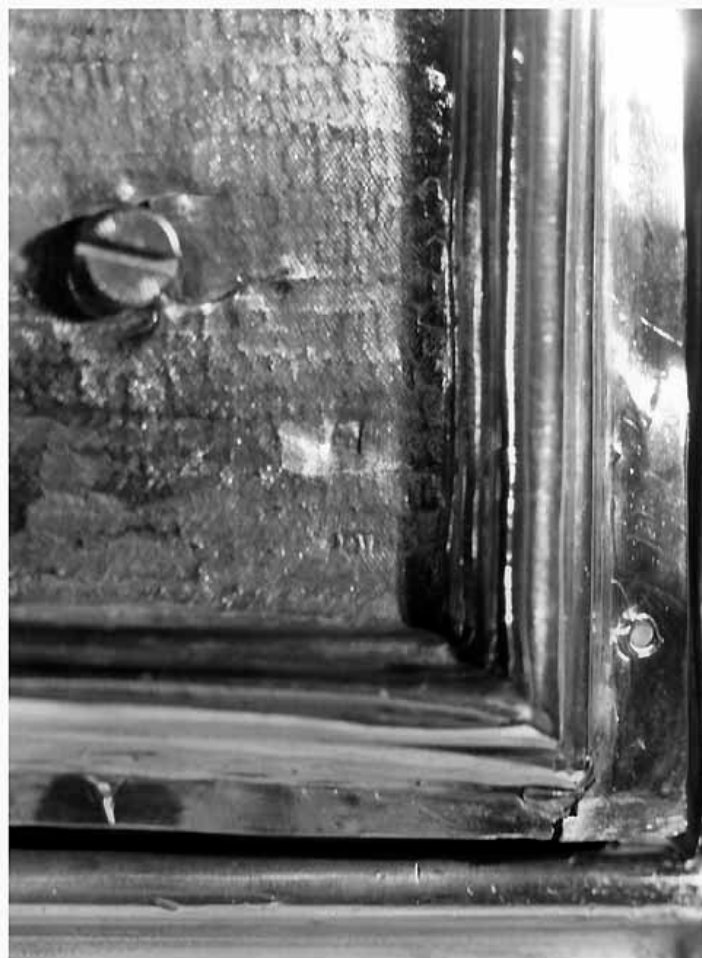


# SCHEDA



## CD - CODICI

**TSK - Tipo scheda** OA

**LIR - Livello ricerca** I

### NCT - CODICE UNIVOCO

**NCTR - Codice regione** 16

**NCTN - Numero catalogo generale** 00175396

**ESC - Ente schedatore** S05

**ECP - Ente competente** S05

## RV - RELAZIONI

### RVE - STRUTTURA COMPLESSA

**RVEL - Livello** 1

**RVER - Codice bene radice** 1600175396

**RVES - Codice bene componente** 1600175397

## OG - OGGETTO

### OGT - OGGETTO

**OGTD - Definizione** sportello di tabernacolo

**OGTV - Identificazione** elemento d'insieme

**OGTP - Posizione** altare maggiore, tabernacolo

**SGT - SOGGETTO**

<b>SGTI - Identificazione</b>	Santissimo Sacramento
-------------------------------	-----------------------

**LC - LOCALIZZAZIONE GEOGRAFICO-AMMINISTRATIVA****PVC - LOCALIZZAZIONE GEOGRAFICO-AMMINISTRATIVA ATTUALE**

<b>PVCS - Stato</b>	Italia
<b>PVCR - Regione</b>	Puglia
<b>PVCP - Provincia</b>	FG
<b>PVCC - Comune</b>	San Severo

**LDC - COLLOCAZIONE SPECIFICA****DT - CRONOLOGIA****DTZ - CRONOLOGIA GENERICA**

<b>DTZG - Secolo</b>	sec. XIX
<b>DTZS - Frazione di secolo</b>	secondo quarto

**DTS - CRONOLOGIA SPECIFICA**

<b>DTSI - Da</b>	1825
<b>DTSF - A</b>	1849

<b>DTM - Motivazione cronologia</b>	NR (recupero pregresso)
-------------------------------------	-------------------------

**AU - DEFINIZIONE CULTURALE****ATB - AMBITO CULTURALE**

<b>ATBD - Denominazione</b>	ambito napoletano
<b>ATBM - Motivazione dell'attribuzione</b>	NR (recupero pregresso)

**MT - DATI TECNICI**

<b>MTC - Materia e tecnica</b>	argento/ sbalzo/ cesellatura
--------------------------------	------------------------------

**MIS - MISURE**

<b>MISA - Altezza</b>	35
<b>MISL - Larghezza</b>	25
<b>FRM - Formato</b>	centinato

**CO - CONSERVAZIONE****STC - STATO DI CONSERVAZIONE**

<b>STCC - Stato di conservazione</b>	discreto
--------------------------------------	----------

**DA - DATI ANALITICI****DES - DESCRIZIONE**

<b>DESO - Indicazioni sull'oggetto</b>	tabernacolo.
<b>DESI - Codifica Iconclass</b>	NR (recupero pregresso)
<b>DESS - Indicazioni sul soggetto</b>	NR (recupero pregresso)

**STM - STEMMI, EMBLEMI, MARCHI**

<b>STMC - Classe di appartenenza</b>	punzone
<b>STMQ - Qualificazione</b>	stato

<b>STMI - Identificazione</b>	Napoli
<b>STMP - Posizione</b>	NR (recupero pregresso)
<b>STMD - Descrizione</b>	testina di Partenope di profilo e titolo 7
<b>STM - STEMMI, EMBLEMI, MARCHI</b>	
<b>STMC - Classe di appartenenza</b>	punzone
<b>STMQ - Qualificazione</b>	argentiere
<b>STMI - Identificazione</b>	non identificato
<b>STMP - Posizione</b>	NR (recupero pregresso)
<b>STMD - Descrizione</b>	R. C.
<b>TU - CONDIZIONE GIURIDICA E VINCOLI</b>	
<b>CDG - CONDIZIONE GIURIDICA</b>	
<b>CDGG - Indicazione generica</b>	proprietà Ente religioso cattolico
<b>DO - FONTI E DOCUMENTI DI RIFERIMENTO</b>	
<b>FTA - DOCUMENTAZIONE FOTOGRAFICA</b>	
<b>FTAX - Genere</b>	documentazione allegata
<b>FTAP - Tipo</b>	fotografia b/n
<b>FTAN - Codice identificativo</b>	SBAAAS BA 202135/D
<b>FTA - DOCUMENTAZIONE FOTOGRAFICA</b>	
<b>FTAX - Genere</b>	documentazione allegata
<b>FTAP - Tipo</b>	fotografia b/n
<b>FNT - FONTI E DOCUMENTI</b>	
<b>FNTP - Tipo</b>	volume dattiloscritto
<b>FNTA - Autore</b>	Pasquandrea R.
<b>FNTD - Data</b>	sec. XX
<b>AD - ACCESSO AI DATI</b>	
<b>ADS - SPECIFICHE DI ACCESSO AI DATI</b>	
<b>ADSP - Profilo di accesso</b>	3
<b>ADSM - Motivazione</b>	scheda di bene non adeguatamente sorvegliabile
<b>CM - COMPILAZIONE</b>	
<b>CMP - COMPILAZIONE</b>	
<b>CMPD - Data</b>	1994
<b>CMPN - Nome</b>	Chierchia A.
<b>FUR - Funzionario responsabile</b>	Gnisci R.
<b>RVM - TRASCRIZIONE PER INFORMATIZZAZIONE</b>	
<b>RVMD - Data</b>	1998
<b>RVMN - Nome</b>	Spagnoletta P.
<b>AGG - AGGIORNAMENTO - REVISIONE</b>	
<b>AGGD - Data</b>	2006
<b>AGGN - Nome</b>	ARTPAST/ Maggio T.
<b>AGGF - Funzionario</b>	

