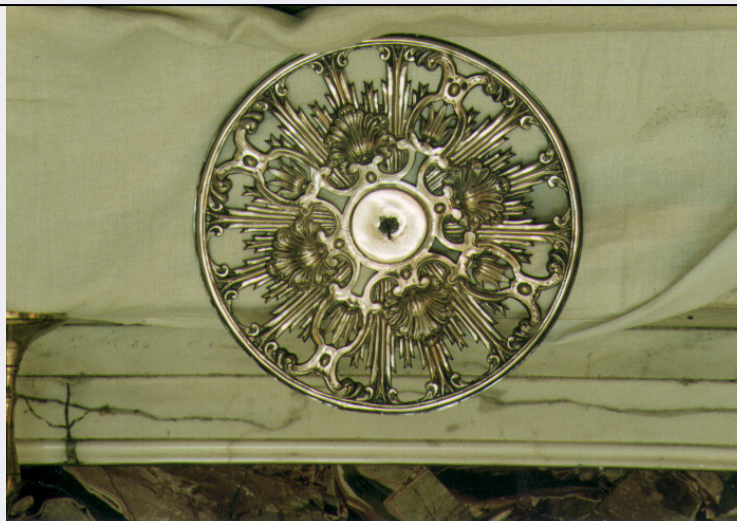


# SCHEDA



## CD - CODICI

TSK - Tipo scheda	OA
LIR - Livello ricerca	I
NCT - CODICE UNIVOCO	
NCTR - Codice regione	16
NCTN - Numero catalogo generale	00133281
ESC - Ente schedatore	L.160/ 1988
ECP - Ente competente	S05

## RV - RELAZIONI

## OG - OGGETTO

### OGT - OGGETTO

OGTD - Definizione	aureola di statua
--------------------	-------------------

## LC - LOCALIZZAZIONE GEOGRAFICO-AMMINISTRATIVA

### PVC - LOCALIZZAZIONE GEOGRAFICO-AMMINISTRATIVA ATTUALE

PVCS - Stato	Italia
PVCR - Regione	Puglia
PVCP - Provincia	BA
PVCC - Comune	Rutigliano

### LDC - COLLOCAZIONE SPECIFICA

## DT - CRONOLOGIA

### DTZ - CRONOLOGIA GENERICA

DTZG - Secolo	sec. XIX
---------------	----------

### DTS - CRONOLOGIA SPECIFICA

DTSI - Da	1844
DTSV - Validità	post
DTSF - A	1872
DTSL - Validità	ante

<b>DTM - Motivazione cronologia</b>	punzone
-------------------------------------	---------

## **AU - DEFINIZIONE CULTURALE**

### **AUT - AUTORE**

<b>AUTR - Riferimento all'intervento</b>	esecutore
------------------------------------------	-----------

<b>AUTM - Motivazione dell'attribuzione</b>	punzone
---------------------------------------------	---------

<b>AUTN - Nome scelto</b>	Condursi Mattia
---------------------------	-----------------

<b>AUTA - Dati anagrafici</b>	notizie 1832-1872
-------------------------------	-------------------

<b>AUTH - Sigla per citazione</b>	00000537
-----------------------------------	----------

### **CMM - COMMITTENZA**

<b>CMMN - Nome</b>	Poli Vito Natale
--------------------	------------------

<b>CMMC - Circostanza</b>	ex voto
---------------------------	---------

<b>CMMF - Fonte</b>	iscrizione
---------------------	------------

## **MT - DATI TECNICI**

<b>MTC - Materia e tecnica</b>	argento/ cesellatura/ stampaggio
--------------------------------	----------------------------------

### **MIS - MISURE**

<b>MISD - Diametro</b>	32
------------------------	----

## **CO - CONSERVAZIONE**

### **STC - STATO DI CONSERVAZIONE**

<b>STCC - Stato di conservazione</b>	buono
--------------------------------------	-------

## **DA - DATI ANALITICI**

### **DES - DESCRIZIONE**

<b>DESO - Indicazioni sull'oggetto</b>	statua.
----------------------------------------	---------

<b>DESI - Codifica Iconclass</b>	NR (recupero pregresso)
----------------------------------	-------------------------

<b>DESS - Indicazioni sul soggetto</b>	NR (recupero pregresso)
----------------------------------------	-------------------------

### **ISR - ISCRIZIONI**

<b>ISRS - Tecnica di scrittura</b>	NR (recupero pregresso)
------------------------------------	-------------------------

<b>ISRP - Posizione</b>	sulla raggiera
-------------------------	----------------

<b>ISRI - Trascrizione</b>	A DIVOZIONE DI VITO NATALE POLI
----------------------------	---------------------------------

### **STM - STEMMI, EMBLEMI, MARCHI**

<b>STMC - Classe di appartenenza</b>	punzone
--------------------------------------	---------

<b>STMQ - Qualificazione</b>	stato
------------------------------	-------

<b>STMI - Identificazione</b>	Regno di Napoli
-------------------------------	-----------------

<b>STMP - Posizione</b>	a sinistra
-------------------------	------------

<b>STMD - Descrizione</b>	croce N 8
---------------------------	-----------

### **STM - STEMMI, EMBLEMI, MARCHI**

<b>STMC - Classe di appartenenza</b>	punzone
--------------------------------------	---------

<b>STMQ - Qualificazione</b>	argentario
------------------------------	------------

<b>STMI - Identificazione</b>	Condursi Mattia
<b>STMP - Posizione</b>	a sinistra
<b>STMD - Descrizione</b>	M C
<b>TU - CONDIZIONE GIURIDICA E VINCOLI</b>	
<b>CDG - CONDIZIONE GIURIDICA</b>	
<b>CDGG - Indicazione generica</b>	detenzione Ente religioso cattolico
<b>DO - FONTI E DOCUMENTI DI RIFERIMENTO</b>	
<b>FTA - DOCUMENTAZIONE FOTOGRAFICA</b>	
<b>FTAX - Genere</b>	documentazione allegata
<b>FTAP - Tipo</b>	fotografia colore
<b>FTAN - Codice identificativo</b>	SBAAAS BA 180032/D
<b>AD - ACCESSO AI DATI</b>	
<b>ADS - SPECIFICHE DI ACCESSO AI DATI</b>	
<b>ADSP - Profilo di accesso</b>	3
<b>ADSM - Motivazione</b>	scheda di bene non adeguatamente sorvegliabile
<b>CM - COMPILAZIONE</b>	
<b>CMP - COMPILAZIONE</b>	
<b>CMPD - Data</b>	1996
<b>CMPN - Nome</b>	Galeazzi K.
<b>FUR - Funzionario responsabile</b>	Di Capua M.G.
<b>RVM - TRASCRIZIONE PER INFORMATIZZAZIONE</b>	
<b>RVMD - Data</b>	1996
<b>RVMN - Nome</b>	Albanese F.
<b>AGG - AGGIORNAMENTO - REVISIONE</b>	
<b>AGGD - Data</b>	2006
<b>AGGN - Nome</b>	ARTPAST/ Maggio T.
<b>AGGF - Funzionario responsabile</b>	NR (recupero pregresso)