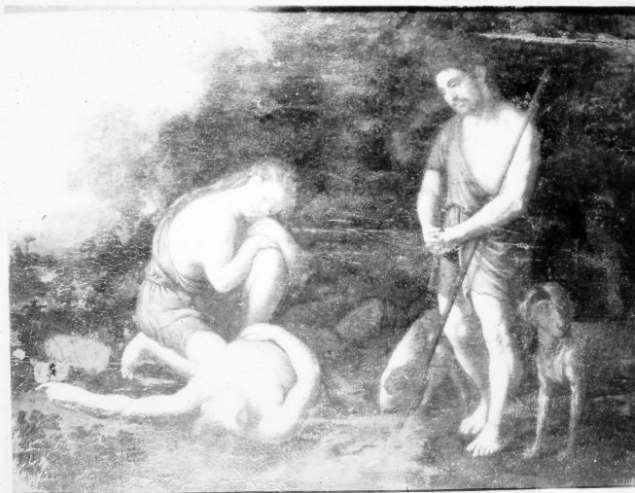


SCHEDA



CD - CODICI

| | |
|---------------------------------|----------|
| TSK - Tipo scheda | OA |
| LIR - Livello ricerca | P |
| NCT - CODICE UNIVOCO | |
| NCTR - Codice regione | 16 |
| NCTN - Numero catalogo generale | 00104079 |
| ESC - Ente schedatore | S05 |
| ECP - Ente competente | S05 |

OG - OGGETTO

| | |
|------------------------|--|
| OGT - OGGETTO | |
| OGTD - Definizione | dipinto |
| SGT - SOGGETTO | |
| SGTI - Identificazione | scena campestre con figure |
| SGTT - Titolo | Scena mitologica (Eco piange la morte di Narciso?) |

LC - LOCALIZZAZIONE GEOGRAFICO-AMMINISTRATIVA

PVC - LOCALIZZAZIONE GEOGRAFICO-AMMINISTRATIVA ATTUALE

| | |
|------------------|----------|
| PVCS - Stato | Italia |
| PVCR - Regione | Puglia |
| PVCP - Provincia | BA |
| PVCC - Comune | Barletta |

LDC - COLLOCAZIONE SPECIFICA

| | |
|--|-------------------------|
| LDCT - Tipologia | castello |
| LDCN - Denominazione | Castello |
| LDCU - Denominazione spazio viabilistico | NR (recupero pregresso) |
| LDCM - Denominazione raccolta | Museo Civico |

DT - CRONOLOGIA

DTZ - CRONOLOGIA GENERICA

| | |
|--|--|
| DTZG - Secolo | sec. XVIII |
| DTS - CRONOLOGIA SPECIFICA | |
| DTSI - Da | 1700 |
| DTSF - A | 1799 |
| DTM - Motivazione cronologia | analisi stilistica |
| AU - DEFINIZIONE CULTURALE | |
| ATB - AMBITO CULTURALE | |
| ATBD - Denominazione | ambito Italia meridionale |
| ATBM - Motivazione dell'attribuzione | NR (recupero pregresso) |
| MT - DATI TECNICI | |
| MTC - Materia e tecnica | tavola/ pittura a olio |
| MIS - MISURE | |
| MISA - Altezza | 58 |
| MISL - Larghezza | 75 |
| CO - CONSERVAZIONE | |
| STC - STATO DI CONSERVAZIONE | |
| STCC - Stato di conservazione | mediocre |
| STCS - Indicazioni specifiche | fratture del legno, stuccature e ridipinture, alterazione dei colori |
| DA - DATI ANALITICI | |
| DES - DESCRIZIONE | |
| DESO - Indicazioni sull'oggetto | dipinto |
| DESI - Codifica Iconclass | NR (recupero pregresso) |
| DESS - Indicazioni sul soggetto | NR (recupero pregresso) |
| TU - CONDIZIONE GIURIDICA E VINCOLI | |
| CDG - CONDIZIONE GIURIDICA | |
| CDGG - Indicazione generica | proprietà Ente pubblico territoriale |
| CDGS - Indicazione specifica | Comune di Barletta |
| DO - FONTI E DOCUMENTI DI RIFERIMENTO | |
| FTA - DOCUMENTAZIONE FOTOGRAFICA | |
| FTAX - Genere | documentazione allegata |
| FTAP - Tipo | fotografia b/n |
| FTAN - Codice identificativo | SBAAAS BA 139695/D |
| AD - ACCESSO AI DATI | |
| ADS - SPECIFICHE DI ACCESSO AI DATI | |
| ADSP - Profilo di accesso | 1 |
| ADSM - Motivazione | scheda contenente dati liberamente accessibili |
| CM - COMPILAZIONE | |

CMP - COMPILAZIONE**CMPD - Data** 1993**CMPN - Nome** Mavelli R.**FUR - Funzionario
responsabile** Lorusso R.**AGG - AGGIORNAMENTO - REVISIONE****AGGD - Data** 2006**AGGN - Nome** ARTPAST/ Schena N.**AGGF - Funzionario
responsabile** NR (recupero pregresso)