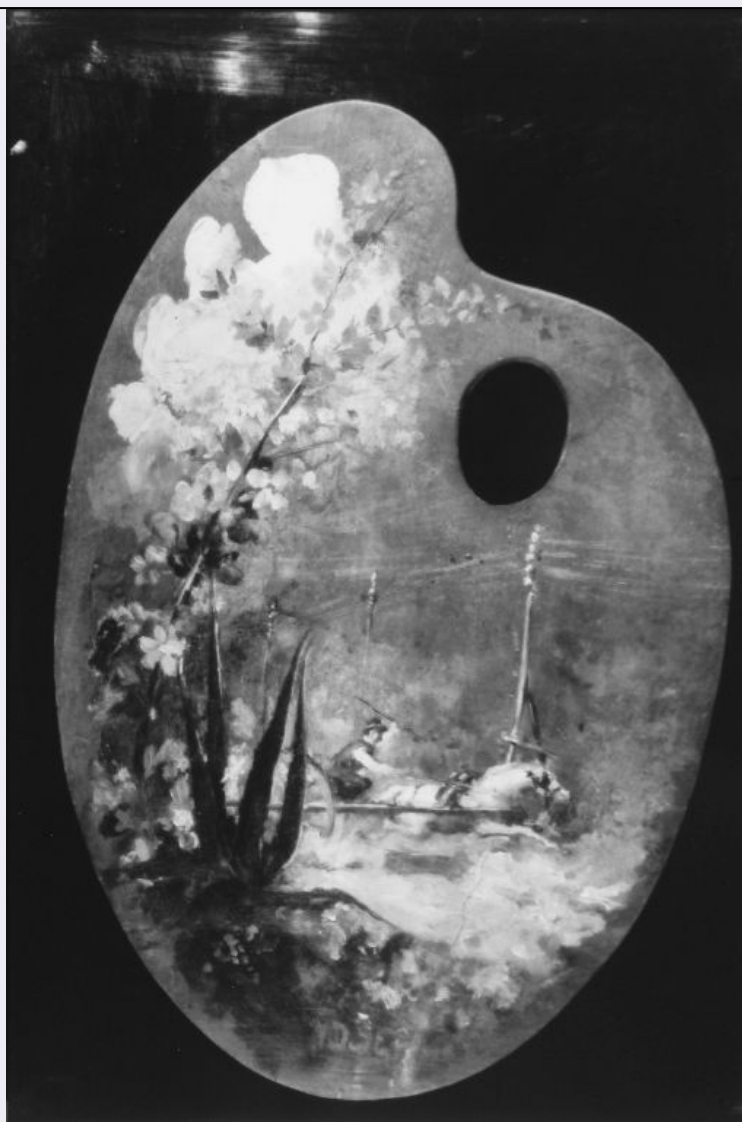


SCHEDA



CD - CODICI

TSK - Tipo scheda OA

LIR - Livello ricerca P

NCT - CODICE UNIVOCO

NCTR - Codice regione 16

NCTN - Numero catalogo
generale 00104155

ESC - Ente schedatore S05

ECP - Ente competente S05

OG - OGGETTO

OGT - OGGETTO

OGTD - Definizione tavolozza

SGT - SOGGETTO

SGTI - Identificazione Paesaggio meridionale con carretto in corsa

LC - LOCALIZZAZIONE GEOGRAFICO-AMMINISTRATIVA

PVC - LOCALIZZAZIONE GEOGRAFICO-AMMINISTRATIVA ATTUALE

PVCS - Stato Italia

| | |
|--|-------------------------|
| PVCR - Regione | Puglia |
| PVCP - Provincia | BA |
| PVCC - Comune | Barletta |
| LDC - COLLOCAZIONE SPECIFICA | |
| LDCT - Tipologia | castello |
| LDCN - Denominazione | Castello |
| LDCU - Denominazione spazio viabilistico | NR (recupero pregresso) |
| LDCM - Denominazione raccolta | Museo Civico |
| DT - CRONOLOGIA | |
| DTZ - CRONOLOGIA GENERICA | |
| DTZG - Secolo | sec. XIX |
| DTS - CRONOLOGIA SPECIFICA | |
| DTSI - Da | 1892 |
| DTSF - A | 1892 |
| DTM - Motivazione cronologia | documentazione |
| AU - DEFINIZIONE CULTURALE | |
| AUT - AUTORE | |
| AUTM - Motivazione dell'attribuzione | firma |
| AUTN - Nome scelto | De Stefano Vincenzo |
| AUTA - Dati anagrafici | 1861/ 1943 |
| AUTH - Sigla per citazione | 00001397 |
| MT - DATI TECNICI | |
| MTC - Materia e tecnica | tavola/ pittura a olio |
| MIS - MISURE | |
| MISA - Altezza | 42 |
| MISL - Larghezza | 28 |
| CO - CONSERVAZIONE | |
| STC - STATO DI CONSERVAZIONE | |
| STCC - Stato di conservazione | discreto |
| STCS - Indicazioni specifiche | frattura della tavola |
| DA - DATI ANALITICI | |
| DES - DESCRIZIONE | |
| DESO - Indicazioni sull'oggetto | tavolozza figurata |
| DESI - Codifica Iconclass | NR (recupero pregresso) |
| DESS - Indicazioni sul soggetto | NR (recupero pregresso) |
| ISR - ISCRIZIONI | |
| ISRC - Classe di | |

| | |
|--|---|
| appartenenza | documentaria |
| ISRL - Lingua | italiano |
| ISRS - Tecnica di scrittura | a penna |
| ISRT - Tipo di caratteri | corsivo |
| ISRP - Posizione | sul cartellino apposto sul retro |
| ISRI - Trascrizione | TAVOLOZZA ESEGUITA NEL 1892 / DI PROPRIETA' DEL SIG. / GAE- |
| ISR - ISCRIZIONI | |
| ISRS - Tecnica di scrittura | NR (recupero pregresso) |
| ISRP - Posizione | NR (recupero pregresso) |
| ISRI - Trascrizione | V.DE STEFANO |
| ISR - ISCRIZIONI | |
| ISRC - Classe di appartenenza | documentaria |
| ISRL - Lingua | italiano |
| ISRS - Tecnica di scrittura | a pennello |
| ISRT - Tipo di caratteri | corsivo |
| ISRP - Posizione | nella parte inferiore |
| ISRA - Autore | De Stefano V. |
| ISRI - Trascrizione | NR (recupero pregresso) |
| TU - CONDIZIONE GIURIDICA E VINCOLI | |
| ACQ - ACQUISIZIONE | |
| ACQT - Tipo acquisizione | donazione |
| ACQN - Nome | Margherita Onorati Barracchia |
| ACQD - Data acquisizione | 1950 |
| ACQL - Luogo acquisizione | FI/ Firenze |
| CDG - CONDIZIONE GIURIDICA | |
| CDGG - Indicazione generica | proprietà Ente pubblico territoriale |
| CDGS - Indicazione specifica | Comune di Barletta |
| DO - FONTI E DOCUMENTI DI RIFERIMENTO | |
| FTA - DOCUMENTAZIONE FOTOGRAFICA | |
| FTAX - Genere | documentazione allegata |
| FTAP - Tipo | fotografia b/n |
| FTAN - Codice identificativo | SBAAAS BA 139771/D |
| AD - ACCESSO AI DATI | |
| ADS - SPECIFICHE DI ACCESSO AI DATI | |
| ADSP - Profilo di accesso | 1 |
| ADSM - Motivazione | scheda contenente dati liberamente accessibili |
| CM - COMPILAZIONE | |
| CMP - COMPILAZIONE | |
| CMPD - Data | 1993 |
| | |

| | |
|--|-------------------------|
| CMPN - Nome | Mavelli R. |
| FUR - Funzionario responsabile | Lorusso R. |
| AGG - AGGIORNAMENTO - REVISIONE | |
| AGGD - Data | 2006 |
| AGGN - Nome | ARTPAST/ Schena N. |
| AGGF - Funzionario responsabile | NR (recupero pregresso) |