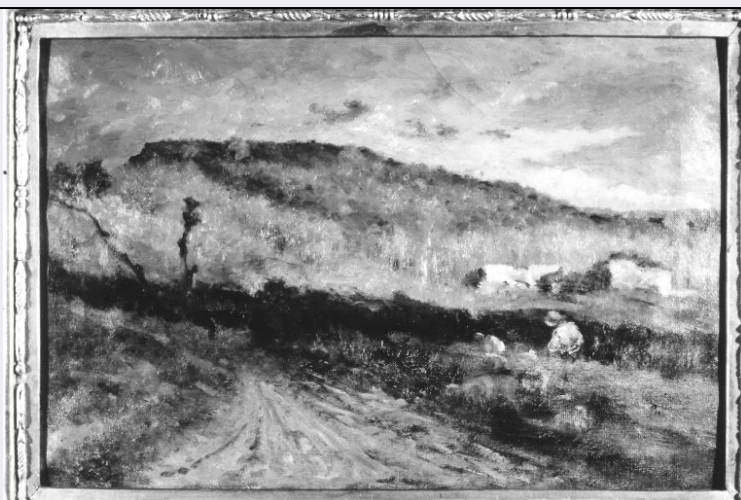


SCHEDA



CD - CODICI

TSK - Tipo scheda	OA
LIR - Livello ricerca	P
NCT - CODICE UNIVOCO	
NCTR - Codice regione	16
NCTN - Numero catalogo generale	00104502
ESC - Ente schedatore	S05
ECP - Ente competente	S05

OG - OGGETTO

OGT - OGGETTO	
OGTD - Definizione	dipinto
SGT - SOGGETTO	
SGTI - Identificazione	NR (recupero pregresso)
SGTT - Titolo	Colline di Venezia

LC - LOCALIZZAZIONE GEOGRAFICO-AMMINISTRATIVA

PVC - LOCALIZZAZIONE GEOGRAFICO-AMMINISTRATIVA ATTUALE

PVCS - Stato	Italia
PVCR - Regione	Puglia
PVCP - Provincia	BA
PVCC - Comune	Barletta

LDC - COLLOCAZIONE SPECIFICA

LDCT - Tipologia	castello
LDCN - Denominazione	Castello
LDCU - Denominazione spazio viabilistico	NR (recupero pregresso)
LDCM - Denominazione raccolta	Museo Civico
LDCS - Specifiche	collezione Gabbiani

UB - UBICAZIONE E DATI PATRIMONIALI

INV - INVENTARIO DI MUSEO O SOPRINTENDENZA

INVN - Numero	1409 (136 Gabb.)
INVD - Data	NR (recupero pregresso)

DT - CRONOLOGIA**DTZ - CRONOLOGIA GENERICA**

DTZG - Secolo	secc. XIX/ XX
----------------------	---------------

DTS - CRONOLOGIA SPECIFICA

DTSI - Da	1835
DTSF - A	1912
DTM - Motivazione cronologia	analisi stilistica

AU - DEFINIZIONE CULTURALE**AUT - AUTORE**

AUTM - Motivazione dell'attribuzione	NR (recupero pregresso)
AUTN - Nome scelto	Rossano Federico
AUTA - Dati anagrafici	1835/ 1912
AUTH - Sigla per citazione	00000304

MT - DATI TECNICI

MTC - Materia e tecnica	tela/ pittura a olio
--------------------------------	----------------------

MIS - MISURE

MISA - Altezza	34.5
MISL - Larghezza	36

CO - CONSERVAZIONE**STC - STATO DI CONSERVAZIONE**

STCC - Stato di conservazione	discreto
STCS - Indicazioni specifiche	craquelure, tela allentata

DA - DATI ANALITICI**DES - DESCRIZIONE**

DESO - Indicazioni sull'oggetto	dipinto
DESI - Codifica Iconclass	NR (recupero pregresso)
DESS - Indicazioni sul soggetto	NR (recupero pregresso)

ISR - ISCRIZIONI

ISRC - Classe di appartenenza	documentaria
ISRL - Lingua	italiano
ISRS - Tecnica di scrittura	a impressione
ISRT - Tipo di caratteri	stampatello
ISRP - Posizione	retro
	MOSTRA DELLA PITTURA NAPOLETANA DEL '600 '700 '800 /AUTORE: F.ROSSANO / TITOLO DELL'OPERA: COLLINE (...)

ISRI - Trascrizione

/PROPRIETARIO: COMUNE DI BARLETTA / MATER IA: TELA
AD OLIO /PREZZO POLIZZA: £ DIECIMILA / DIMENSIONI
(CORNICE CON V ETRO)0,40 X 0,27

TU - CONDIZIONE GIURIDICA E VINCOLI**CDG - CONDIZIONE GIURIDICA****CDGG - Indicazione
generica**

proprietà Ente pubblico territoriale

**CDGS - Indicazione
specificata**

comune di Barletta

DO - FONTI E DOCUMENTI DI RIFERIMENTO**FTA - DOCUMENTAZIONE FOTOGRAFICA****FTAX - Genere**

documentazione allegata

FTAP - Tipo

fotografia b/n

FTAN - Codice identificativo

SBAAAS BA 140118/D

MST - MOSTRE**MSTT - Titolo**

Mostra della pittura napoletana del '600 '700 '800

MSTL - Luogo

Napoli

MSTD - Data

1938

AD - ACCESSO AI DATI**ADS - SPECIFICHE DI ACCESSO AI DATI****ADSP - Profilo di accesso**

1

ADSM - Motivazione

scheda contenente dati liberamente accessibili

CM - COMPILAZIONE**CMP - COMPILAZIONE****CMPD - Data**

1993

CMPN - Nome

Derosa L.

**FUR - Funzionario
responsabile**

Lorusso R.

AGG - AGGIORNAMENTO - REVISIONE**AGGD - Data**

2006

AGGN - Nome

ARTPAST/ Schena N.

**AGGF - Funzionario
responsabile**

NR (recupero pregresso)