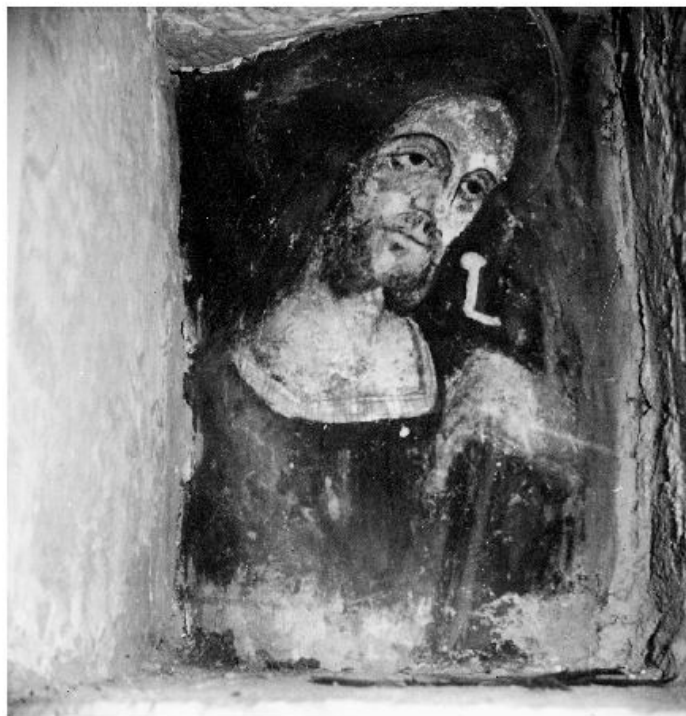


SCHEDA



CD - CODICI

TSK - Tipo scheda OA

LIR - Livello ricerca C

NCT - CODICE UNIVOCO

NCTR - Codice regione 16

NCTN - Numero catalogo generale 00113716

ESC - Ente schedatore S05

ECP - Ente competente S05

RV - RELAZIONI

RSE - RELAZIONI DIRETTE

RSER - Tipo relazione scheda storica

RSET - Tipo scheda OA

OG - OGGETTO

OGT - OGGETTO

OGTD - Definizione dipinto

OGTV - Identificazione frammento

SGT - SOGGETTO

SGTI - Identificazione San Rocco

LC - LOCALIZZAZIONE GEOGRAFICO-AMMINISTRATIVA**PVC - LOCALIZZAZIONE GEOGRAFICO-AMMINISTRATIVA ATTUALE**

PVCS - Stato	Italia
PVCR - Regione	Puglia
PVCP - Provincia	BA
PVCC - Comune	Bitonto

LDC - COLLOCAZIONE SPECIFICA**UB - UBICAZIONE E DATI PATRIMONIALI**

UBO - Ubicazione originaria	OR
-----------------------------	----

DT - CRONOLOGIA**DTZ - CRONOLOGIA GENERICA**

DTZG - Secolo	sec. XV
---------------	---------

DTS - CRONOLOGIA SPECIFICA

DTSI - Da	1430
DTSV - Validità	post
DTSF - A	1477
DTSL - Validità	ante

DTM - Motivazione cronologia	analisi stilistica
------------------------------	--------------------

AU - DEFINIZIONE CULTURALE**ATB - AMBITO CULTURALE**

ATBD - Denominazione	ambito pugliese
ATBM - Motivazione dell'attribuzione	analisi stilistica

MT - DATI TECNICI

MTC - Materia e tecnica	intonaco/ pittura a fresco
-------------------------	----------------------------

MIS - MISURE

MISA - Altezza	44
MISL - Larghezza	33

CO - CONSERVAZIONE**STC - STATO DI CONSERVAZIONE**

STCC - Stato di conservazione	mediocre
-------------------------------	----------

DA - DATI ANALITICI**DES - DESCRIZIONE**

DESO - Indicazioni sull'oggetto	dipinto
DESI - Codifica Iconclass	NR (recupero pregresso)
DESS - Indicazioni sul soggetto	NR (recupero pregresso)

TU - CONDIZIONE GIURIDICA E VINCOLI**CDG - CONDIZIONE GIURIDICA**

CDGG - Indicazione generica	proprietà Ente religioso cattolico
-----------------------------	------------------------------------

DO - FONTI E DOCUMENTI DI RIFERIMENTO**FTA - DOCUMENTAZIONE FOTOGRAFICA**

FTAX - Genere	documentazione allegata
FTAP - Tipo	fotografia b/n
FTAN - Codice identificativo	SBAAAS BA 13075/D

AD - ACCESSO AI DATI**ADS - SPECIFICHE DI ACCESSO AI DATI**

ADSP - Profilo di accesso	3
ADSM - Motivazione	scheda di bene non adeguatamente sorvegliabile

CM - COMPILAZIONE**CMP - COMPILAZIONE**

CMPD - Data	1970
CMPN - Nome	Dell'Aquila F.
FUR - Funzionario responsabile	Lorusso R.

RVM - TRASCRIZIONE PER INFORMATIZZAZIONE

RVMD - Data	1997
RVMN - Nome	Spagnoletta P.

AGG - AGGIORNAMENTO - REVISIONE

AGGD - Data	1984
AGGN - Nome	D'Alessandro A.
AGGF - Funzionario responsabile	NR (recupero pregresso)

AGG - AGGIORNAMENTO - REVISIONE

AGGD - Data	2006
AGGN - Nome	ARTPAST/ Torelli E.
AGGF - Funzionario responsabile	NR (recupero pregresso)

AN - ANNOTAZIONI