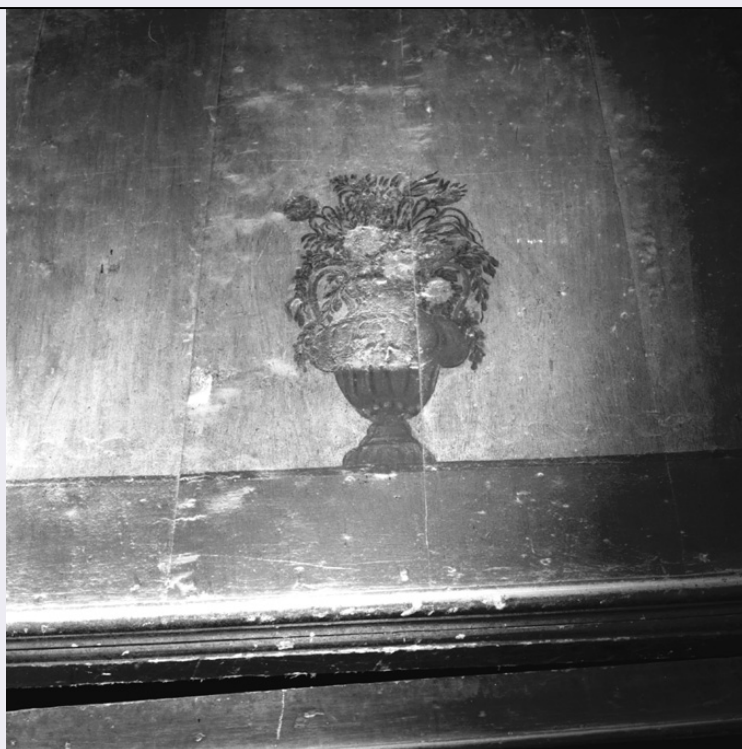


# SCHEDA



## CD - CODICI

TSK - Tipo scheda OA

LIR - Livello ricerca C

### NCT - CODICE UNIVOCO

NCTR - Codice regione 16

NCTN - Numero catalogo generale 00178636

ESC - Ente schedatore S05

ECP - Ente competente S05

## RV - RELAZIONI

### RVE - STRUTTURA COMPLESSA

RVEL - Livello 4

RVER - Codice bene radice 1600178636

RVES - Codice bene componente 1600178687

## OG - OGGETTO

### OGT - OGGETTO

OGTD - Definizione dipinto

OGTP - Posizione su un'anta

### SGT - SOGGETTO

SGTI - Identificazione vaso con fiori

## LC - LOCALIZZAZIONE GEOGRAFICO-AMMINISTRATIVA

### PVC - LOCALIZZAZIONE GEOGRAFICO-AMMINISTRATIVA ATTUALE

PVCS - Stato Italia

PVCR - Regione Puglia

<b>PVCP - Provincia</b>	BA
<b>PVCC - Comune</b>	Bitonto
<b>LDC - COLLOCAZIONE SPECIFICA</b>	
<b>UB - UBICAZIONE E DATI PATRIMONIALI</b>	
<b>UBO - Ubicazione originaria</b>	OR
<b>DT - CRONOLOGIA</b>	
<b>DTZ - CRONOLOGIA GENERICA</b>	
<b>DTZG - Secolo</b>	sec. XVIII
<b>DTS - CRONOLOGIA SPECIFICA</b>	
<b>DTSI - Da</b>	1755
<b>DTSV - Validità</b>	post
<b>DTSF - A</b>	1774
<b>DTSL - Validità</b>	ante
<b>DTM - Motivazione cronologia</b>	analisi stilistica
<b>DTM - Motivazione cronologia</b>	analisi storica
<b>AU - DEFINIZIONE CULTURALE</b>	
<b>AUT - AUTORE</b>	
<b>AUTR - Riferimento all'intervento</b>	progettista
<b>AUTM - Motivazione dell'attribuzione</b>	analisi stilistica
<b>AUTN - Nome scelto</b>	Barba Gaetano
<b>AUTA - Dati anagrafici</b>	1730/ 1806
<b>AUTH - Sigla per citazione</b>	00001279
<b>MT - DATI TECNICI</b>	
<b>MTC - Materia e tecnica</b>	tavola/ pittura a olio
<b>MIS - MISURE</b>	
<b>MISA - Altezza</b>	50
<b>MISL - Larghezza</b>	40
<b>CO - CONSERVAZIONE</b>	
<b>STC - STATO DI CONSERVAZIONE</b>	
<b>STCC - Stato di conservazione</b>	mediocre
<b>DA - DATI ANALITICI</b>	
<b>DES - DESCRIZIONE</b>	
<b>DESO - Indicazioni sull'oggetto</b>	dipinto
<b>DESI - Codifica Iconclass</b>	NR (recupero pregresso)
<b>DESS - Indicazioni sul soggetto</b>	NR (recupero pregresso)
<b>TU - CONDIZIONE GIURIDICA E VINCOLI</b>	
<b>CDG - CONDIZIONE GIURIDICA</b>	
<b>CDGG - Indicazione</b>	

generica

detenzione Ente religioso cattolico

## DO - FONTI E DOCUMENTI DI RIFERIMENTO

### FTA - DOCUMENTAZIONE FOTOGRAFICA

FTAX - Genere documentazione allegata

FTAP - Tipo fotografia b/n

FTAN - Codice identificativo SBAAAS BA 27276/D

### BIB - BIBLIOGRAFIA

BIBX - Genere bibliografia di confronto

BIBA - Autore Pasculli Ferrara D.

BIBD - Anno di edizione 1983

BIBH - Sigla per citazione 00000032

BIBN - V., pp., nn. p. 166

### BIB - BIBLIOGRAFIA

BIBX - Genere bibliografia di confronto

BIBA - Autore Castellano A., Massarelli G.

BIBD - Anno di edizione 1994

BIBN - V., pp., nn. p. 129

### BIB - BIBLIOGRAFIA

BIBX - Genere bibliografia di confronto

BIBA - Autore Andriola A. M.

BIBD - Anno di edizione 1996

BIBN - V., pp., nn. n. 62, pp. 53-73

## AD - ACCESSO AI DATI

### ADS - SPECIFICHE DI ACCESSO AI DATI

ADSP - Profilo di accesso 3

ADSM - Motivazione scheda di bene non adeguatamente sorvegliabile

## CM - COMPILAZIONE

### CMP - COMPILAZIONE

CMPD - Data 1974

CMPN - Nome Castellano A.

FUR - Funzionario responsabile Gnisci R.

### RVM - TRASCRIZIONE PER INFORMATIZZAZIONE

RVMD - Data 1997

RVMN - Nome D'Alesio M.V.

### AGG - AGGIORNAMENTO - REVISIONE

AGGD - Data 2006

AGGN - Nome ARTPAST/ Torelli E.

AGGF - Funzionario responsabile NR (recupero pregresso)