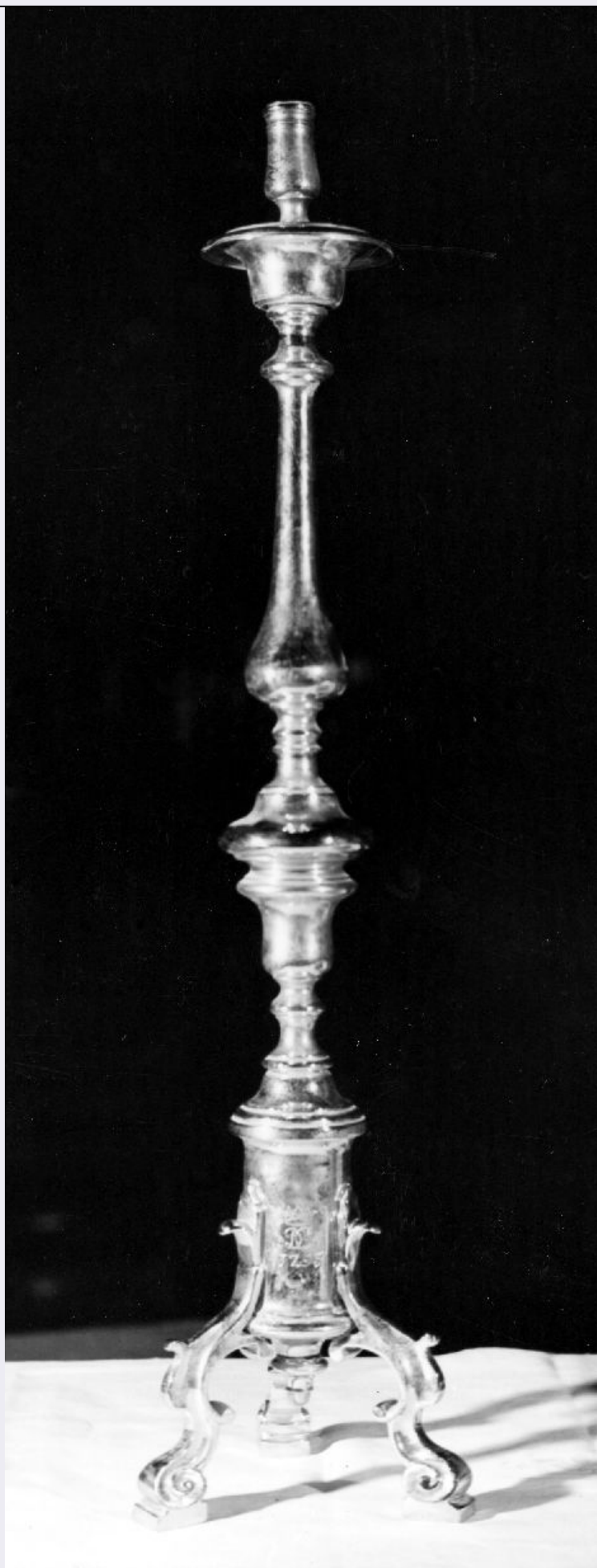


**SCHEDA**



**CD - CODICI**

TSK - Tipo scheda	OA
-------------------	----

LIR - Livello ricerca	C
-----------------------	---

**NCT - CODICE UNIVOCO**

NCTR - Codice regione	16
-----------------------	----

NCTN - Numero catalogo generale	00003622
---------------------------------	----------

ESC - Ente schedatore	S05
-----------------------	-----

ECP - Ente competente	S05
-----------------------	-----

**OG - OGGETTO****OGT - OGGETTO**

OGTD - Definizione	candeliere
--------------------	------------

OGTV - Identificazione	serie
------------------------	-------

**QNT - QUANTITA'**

QNTN - Numero	6
---------------	---

**LC - LOCALIZZAZIONE GEOGRAFICO-AMMINISTRATIVA****PVC - LOCALIZZAZIONE GEOGRAFICO-AMMINISTRATIVA ATTUALE**

PVCS - Stato	Italia
--------------	--------

PVCR - Regione	Puglia
----------------	--------

PVCP - Provincia	BA
------------------	----

PVCC - Comune	Ruvo di Puglia
---------------	----------------

**LDC - COLLOCAZIONE SPECIFICA****DT - CRONOLOGIA****DTZ - CRONOLOGIA GENERICA**

DTZG - Secolo	sec. XVIII
---------------	------------

**DTS - CRONOLOGIA SPECIFICA**

DTSI - Da	1700
-----------	------

DTSF - A	1799
----------	------

DTM - Motivazione cronologia	analisi stilistica
------------------------------	--------------------

**AU - DEFINIZIONE CULTURALE****ATB - AMBITO CULTURALE**

ATBD - Denominazione	ambito pugliese
----------------------	-----------------

ATBM - Motivazione dell'attribuzione	analisi stilistica
--------------------------------------	--------------------

**MT - DATI TECNICI**

MTC - Materia e tecnica	ottone
-------------------------	--------

**MIS - MISURE**

MISA - Altezza	85
----------------	----

MISL - Larghezza	23
------------------	----

**CO - CONSERVAZIONE****STC - STATO DI CONSERVAZIONE**

STCC - Stato di	
-----------------	--

conservazione	buono
<b>DA - DATI ANALITICI</b>	
<b>DES - DESCRIZIONE</b>	
DESO - Indicazioni sull'oggetto	candeliere
DESI - Codifica Iconclass	NR (recupero pregresso)
DESS - Indicazioni sul soggetto	NR (recupero pregresso)
<b>STM - STEMMI, EMBLEMI, MARCHI</b>	
STMC - Classe di appartenenza	punzone
STMP - Posizione	NR (recupero pregresso)
STMD - Descrizione	D C 1793
<b>TU - CONDIZIONE GIURIDICA E VINCOLI</b>	
<b>CDG - CONDIZIONE GIURIDICA</b>	
CDGG - Indicazione generica	proprietà Ente religioso cattolico
<b>DO - FONTI E DOCUMENTI DI RIFERIMENTO</b>	
<b>FTA - DOCUMENTAZIONE FOTOGRAFICA</b>	
FTAX - Genere	documentazione allegata
FTAP - Tipo	fotografia b/n
FTAN - Codice identificativo	SBAAAS BA 20788/D
<b>AD - ACCESSO AI DATI</b>	
<b>ADS - SPECIFICHE DI ACCESSO AI DATI</b>	
ADSP - Profilo di accesso	3
ADSM - Motivazione	scheda di bene non adeguatamente sorvegliabile
<b>CM - COMPILAZIONE</b>	
<b>CMP - COMPILAZIONE</b>	
CMPD - Data	1972
CMPN - Nome	Centro Turistico Giovanile "Torre del Pilota" - Ruvo
FUR - Funzionario responsabile	Gnisci R.
<b>RVM - TRASCRIZIONE PER INFORMATIZZAZIONE</b>	
RVMD - Data	1997
RVMN - Nome	Bucci Morichi A.
<b>AGG - AGGIORNAMENTO - REVISIONE</b>	
AGGD - Data	2006
AGGN - Nome	ARTPAST/ Torelli E.
AGGF - Funzionario responsabile	NR (recupero pregresso)