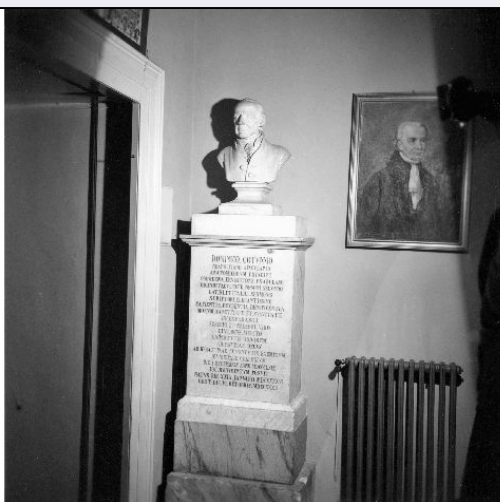


SCHEDA



CD - CODICI

TSK - Tipo scheda OA

LIR - Livello ricerca C

NCT - CODICE UNIVOCO

NCTR - Codice regione 16

NCTN - Numero catalogo generale 00005027

ESC - Ente schedatore S05

ECP - Ente competente S05

OG - OGGETTO

OGT - OGGETTO

OGTD - Definizione monumento celebrativo

SGT - SOGGETTO

SGTI - Identificazione Busto di Domenico Modugno

LC - LOCALIZZAZIONE GEOGRAFICO-AMMINISTRATIVA

PVC - LOCALIZZAZIONE GEOGRAFICO-AMMINISTRATIVA ATTUALE

PVCS - Stato Italia

PVCR - Regione Puglia

PVCP - Provincia BA

PVCC - Comune Ruvo di Puglia

LDC - COLLOCAZIONE SPECIFICA

LDCT - Tipologia palazzo

LDCN - Denominazione Palazzo Municipale, già Palazzo Avitaya

LDCU - Denominazione spazio viabilistico NR (recupero pregresso)

LDCS - Specifiche Sala Consigliare

UB - UBICAZIONE E DATI PATRIMONIALI

UBO - Ubicazione originaria SC

DT - CRONOLOGIA

DTZ - CRONOLOGIA GENERICA

DTZG - Secolo	sec. XIX
DTS - CRONOLOGIA SPECIFICA	
DTSI - Da	1869
DTSF - A	1869
DTM - Motivazione cronologia	data
AU - DEFINIZIONE CULTURALE	
ATB - AMBITO CULTURALE	
ATBD - Denominazione	produzione pugliese
ATBM - Motivazione dell'attribuzione	analisi stilistica
MT - DATI TECNICI	
MTC - Materia e tecnica	marmo
MTC - Materia e tecnica	pietra
MIS - MISURE	
MISA - Altezza	270
MISL - Larghezza	85
MISP - Profondità	45
CO - CONSERVAZIONE	
STC - STATO DI CONSERVAZIONE	
STCC - Stato di conservazione	buono
DA - DATI ANALITICI	
DES - DESCRIZIONE	
DESO - Indicazioni sull'oggetto	MONUMENTO CELEBRATIVO
DESI - Codifica Iconclass	NR (recupero pregresso)
DESS - Indicazioni sul soggetto	NR (recupero pregresso)
ISR - ISCRIZIONI	
ISRC - Classe di appartenenza	celebrativa
ISRL - Lingua	latino
ISRS - Tecnica di scrittura	a solchi
ISRT - Tipo di caratteri	lettere capitali
ISRP - Posizione	lastra sotto il busto
ISRI - Trascrizione	DOMINICO COTVGN0/ NEAPOLITANO AESCVLAPIO/ ANATOMICORVM PRINCIPI/ OMNIGENI A ERVDITONE PRECLARO/ DICENDI FACVLTA TE NEMINI SECVNDO/ LATINI ET ITALIC I SERMONIS/ SCRIPTORI ELEGANTISSIMO/ SAPIENTIA PRVDENTIA BENEFICENTIA/ MO RVM SANCTITATE ET SVAVITATE/ INCOMPARABILI/ EGREGIO ET CELEBRI VIRO/ CIVI BENEMERITO/ AD VIRTVTIS HONOREM/ AD PATRIAE DECVS/ AD RVBASTINAE JVVENTI S EXEMPLVM/ MVNICIPALE COLLEGIVM/ DIE I DECEMBRIS ANNO MDCCCLXIX HOC MONV MENTVM POSVIT/ NATVS DIE XXIX JANVARIi MDCCXXXVI/ OBIIT DIE VI OCTOBRIS M DCCCXXII

TU - CONDIZIONE GIURIDICA E VINCOLI**CDG - CONDIZIONE GIURIDICA**

CDGG - Indicazione generica	proprietà Ente pubblico territoriale
CDGS - Indicazione specifica	Comune di Ruvo di Puglia

DO - FONTI E DOCUMENTI DI RIFERIMENTO**FTA - DOCUMENTAZIONE FOTOGRAFICA**

FTAX - Genere	documentazione allegata
FTAP - Tipo	fotografia b/n
FTAN - Codice identificativo	SBAAAS BA 29990/D

AD - ACCESSO AI DATI**ADS - SPECIFICHE DI ACCESSO AI DATI**

ADSP - Profilo di accesso	1
ADSM - Motivazione	scheda contenente dati liberamente accessibili

CM - COMPILAZIONE**CMP - COMPILAZIONE**

CMPD - Data	1975
CMPN - Nome	Centro Turistico Giovanile "Torre del Pilota" - Ruvo
FUR - Funzionario responsabile	Gnisci R.

RVM - TRASCRIZIONE PER INFORMATIZZAZIONE

RVMD - Data	1997
RVMN - Nome	Caliandro G.

AGG - AGGIORNAMENTO - REVISIONE

AGGD - Data	2006
AGGN - Nome	ARTPAST/ Torelli E.
AGGF - Funzionario responsabile	NR (recupero pregresso)