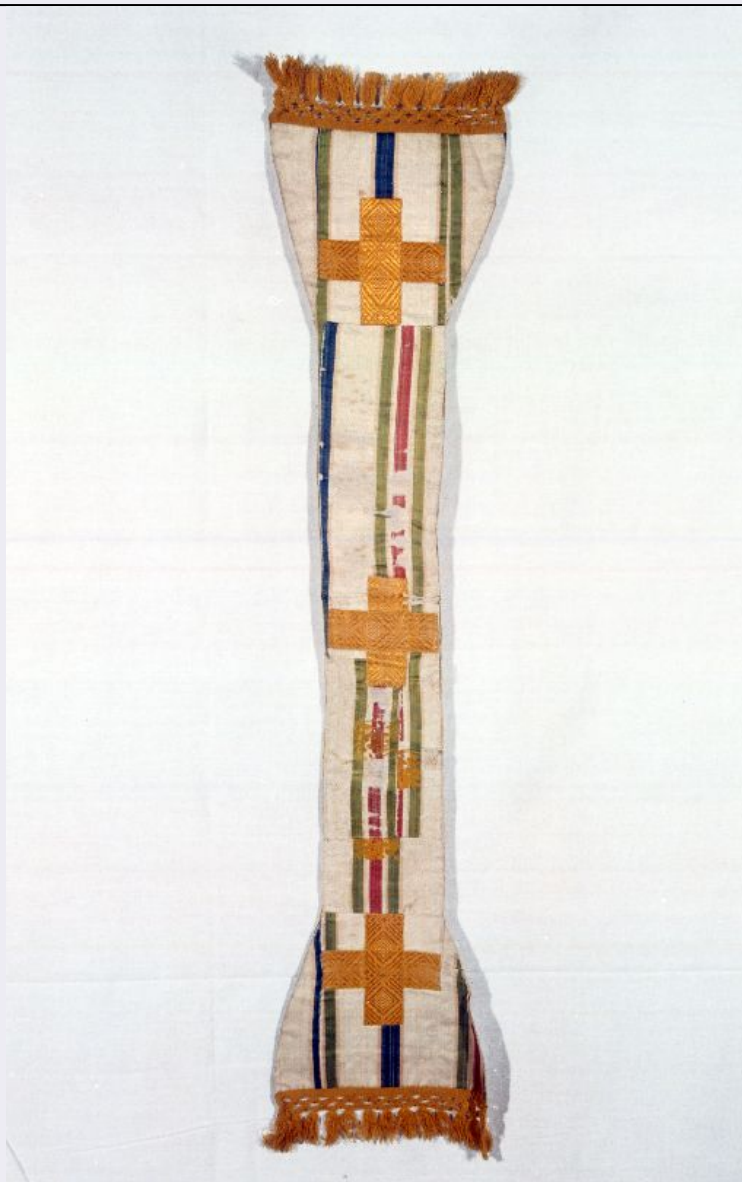


# SCHEDA



## CD - CODICI

TSK - Tipo scheda OA

LIR - Livello ricerca I

### NCT - CODICE UNIVOCO

NCTR - Codice regione 16

NCTN - Numero catalogo  
generale 00138869

ESC - Ente schedatore L.160/1988

ECP - Ente competente S05

## RV - RELAZIONI

### RVE - STRUTTURA COMPLESSA

RVEL - Livello 3

RVER - Codice bene radice 1600138869

## OG - OGGETTO

### OGT - OGGETTO

OGTD - Definizione manipolo

**LC - LOCALIZZAZIONE GEOGRAFICO-AMMINISTRATIVA****PVC - LOCALIZZAZIONE GEOGRAFICO-AMMINISTRATIVA ATTUALE**

|                         |        |
|-------------------------|--------|
| <b>PVCS - Stato</b>     | Italia |
| <b>PVCR - Regione</b>   | Puglia |
| <b>PVCP - Provincia</b> | LE     |
| <b>PVCC - Comune</b>    | Ugento |

**LDC - COLLOCAZIONE SPECIFICA****DT - CRONOLOGIA****DTZ - CRONOLOGIA GENERICA**

|                                  |            |
|----------------------------------|------------|
| <b>DTZG - Secolo</b>             | sec. XX    |
| <b>DTZS - Frazione di secolo</b> | prima metà |

**DTS - CRONOLOGIA SPECIFICA**

|                        |      |
|------------------------|------|
| <b>DTSI - Da</b>       | 1900 |
| <b>DTSV - Validità</b> | post |
| <b>DTSF - A</b>        | 1949 |
| <b>DTSL - Validità</b> | ante |

|                                     |                    |
|-------------------------------------|--------------------|
| <b>DTM - Motivazione cronologia</b> | analisi stilistica |
|-------------------------------------|--------------------|

**AU - DEFINIZIONE CULTURALE****ATB - AMBITO CULTURALE**

|                                             |                           |
|---------------------------------------------|---------------------------|
| <b>ATBD - Denominazione</b>                 | ambito Italia meridionale |
| <b>ATBM - Motivazione dell'attribuzione</b> | analisi stilistica        |

**MT - DATI TECNICI**

|                                |                                     |
|--------------------------------|-------------------------------------|
| <b>MTC - Materia e tecnica</b> | seta/ tessuto/ rigatura/ broccatura |
|--------------------------------|-------------------------------------|

**MIS - MISURE**

|                         |    |
|-------------------------|----|
| <b>MISA - Altezza</b>   | 20 |
| <b>MISL - Larghezza</b> | 96 |

**CO - CONSERVAZIONE****STC - STATO DI CONSERVAZIONE**

|                                      |             |
|--------------------------------------|-------------|
| <b>STCC - Stato di conservazione</b> | discreto    |
| <b>STCS - Indicazioni specifiche</b> | lacerazioni |

**DA - DATI ANALITICI****DES - DESCRIZIONE**

|                                        |                         |
|----------------------------------------|-------------------------|
| <b>DESO - Indicazioni sull'oggetto</b> | manipolo.               |
| <b>DESI - Codifica Iconclass</b>       | NR (recupero pregresso) |
| <b>DESS - Indicazioni sul soggetto</b> | NR (recupero pregresso) |

**TU - CONDIZIONE GIURIDICA E VINCOLI****CDG - CONDIZIONE GIURIDICA**

|                           |  |
|---------------------------|--|
| <b>CDGG - Indicazione</b> |  |
|---------------------------|--|

|                                                 |                                                |
|-------------------------------------------------|------------------------------------------------|
| <b>generica</b>                                 | proprietà Ente religioso cattolico             |
| <b>DO - FONTI E DOCUMENTI DI RIFERIMENTO</b>    |                                                |
| <b>FTA - DOCUMENTAZIONE FOTOGRAFICA</b>         |                                                |
| <b>FTAX - Genere</b>                            | documentazione allegata                        |
| <b>FTAP - Tipo</b>                              | fotografia colore                              |
| <b>FTAN - Codice identificativo</b>             | SBAAAS BA 305445/D                             |
| <b>AD - ACCESSO AI DATI</b>                     |                                                |
| <b>ADS - SPECIFICHE DI ACCESSO AI DATI</b>      |                                                |
| <b>ADSP - Profilo di accesso</b>                | 3                                              |
| <b>ADSM - Motivazione</b>                       | scheda di bene non adeguatamente sorvegliabile |
| <b>CM - COMPILAZIONE</b>                        |                                                |
| <b>CMP - COMPILAZIONE</b>                       |                                                |
| <b>CMPD - Data</b>                              | 1995                                           |
| <b>CMPN - Nome</b>                              | Valentini P.                                   |
| <b>FUR - Funzionario responsabile</b>           | Piccolo A.                                     |
| <b>RVM - TRASCRIZIONE PER INFORMATIZZAZIONE</b> |                                                |
| <b>RVMD - Data</b>                              | 1995                                           |
| <b>RVMN - Nome</b>                              | Lupoli M.G.                                    |
| <b>AGG - AGGIORNAMENTO - REVISIONE</b>          |                                                |
| <b>AGGD - Data</b>                              | 2006                                           |
| <b>AGGN - Nome</b>                              | ARTPAST/ Maggio T.                             |
| <b>AGGF - Funzionario responsabile</b>          | NR (recupero pregresso)                        |