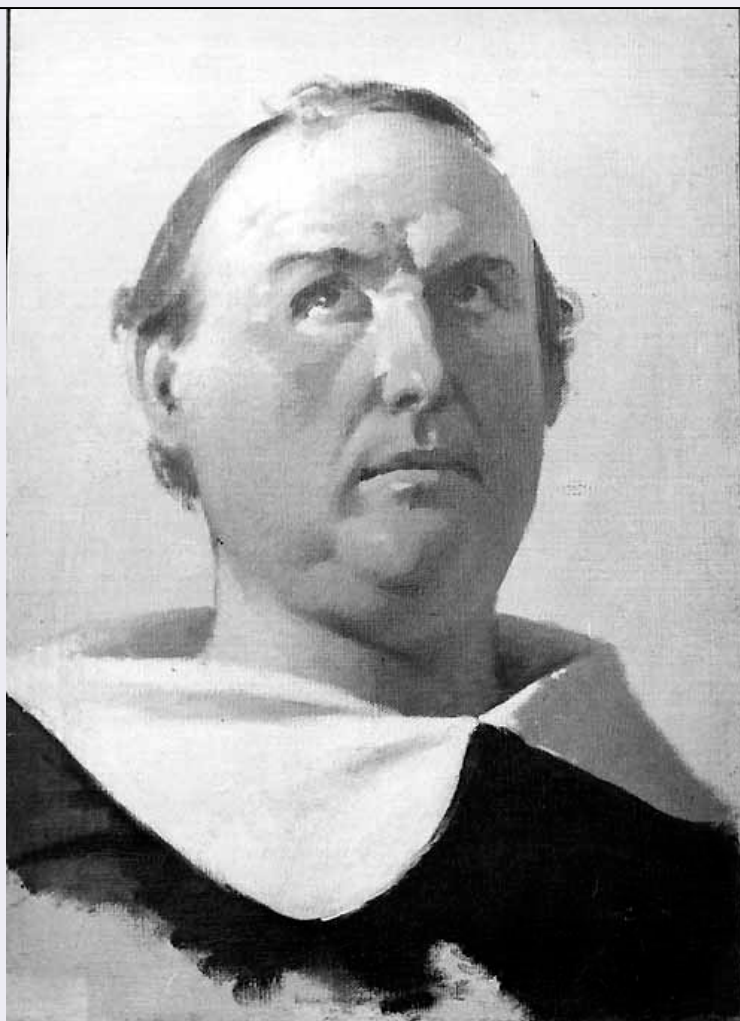


# SCHEDA



## CD - CODICI

TSK - Tipo scheda OA

LIR - Livello ricerca C

### NCT - CODICE UNIVOCO

NCTR - Codice regione 16

NCTN - Numero catalogo generale 00003036

ESC - Ente schedatore S05

ECP - Ente competente S05

## OG - OGGETTO

### OGT - OGGETTO

OGTD - Definizione dipinto

### SGT - SOGGETTO

SGTI - Identificazione studio di testa di San Tommaso d'Aquino

## LC - LOCALIZZAZIONE GEOGRAFICO-AMMINISTRATIVA

### PVC - LOCALIZZAZIONE GEOGRAFICO-AMMINISTRATIVA ATTUALE

PVCS - Stato Italia

PVCR - Regione Puglia

PVCP - Provincia BA

PVCC - Comune	Terlizzi
<b>LDC - COLLOCAZIONE SPECIFICA</b>	
LDCT - Tipologia	palazzo
LDCN - Denominazione	Palazzo De Napoli
LDCU - Denominazione spazio viabilistico	NR (recupero pregresso)
LDCM - Denominazione raccolta	Pinacoteca "De Napoli"
<b>LA - ALTRE LOCALIZZAZIONI GEOGRAFICO-AMMINISTRATIVE</b>	
TCL - Tipo di localizzazione	luogo di provenienza
<b>PRV - LOCALIZZAZIONE GEOGRAFICO-AMMINISTRATIVA</b>	
PRVR - Regione	Puglia
PRVP - Provincia	BA
PRVC - Comune	Terlizzi
<b>PRC - COLLOCAZIONE SPECIFICA</b>	
PRCM - Denominazione raccolta	Collezione Michele De Napoli
<b>RO - RAPPORTO</b>	
<b>ROF - RAPPORTO OPERA FINALE/ORIGINALE</b>	
ROFF - Stadio opera	bozzetto
ROFS - Soggetto opera finale/originale	Disputa del Sacramento
ROFD - Datazione opera finale/originale	1878
ROFC - Collocazione opera finale/originale	BA/ Terlizzi/ Chiesa di S. Michele Arcangelo/ pala
<b>DT - CRONOLOGIA</b>	
<b>DTZ - CRONOLOGIA GENERICA</b>	
DTZG - Secolo	sec. XIX
<b>DTS - CRONOLOGIA SPECIFICA</b>	
DTSI - Da	1875
DTSF - A	1878
DTSL - Validità	ante
DTM - Motivazione cronologia	bibliografia
<b>AU - DEFINIZIONE CULTURALE</b>	
<b>AUT - AUTORE</b>	
AUTS - Riferimento all'autore	attribuito
AUTM - Motivazione dell'attribuzione	bibliografia
AUTN - Nome scelto	De Napoli Michele
AUTA - Dati anagrafici	1808/ 1892
AUTH - Sigla per citazione	00000505
<b>MT - DATI TECNICI</b>	

<b>MTC - Materia e tecnica</b>	tela/ pittura a olio
<b>MIS - MISURE</b>	
<b>MISA - Altezza</b>	44.5
<b>MISL - Larghezza</b>	30.6
<b>FRM - Formato</b>	rettangolare
<b>CO - CONSERVAZIONE</b>	
<b>STC - STATO DI CONSERVAZIONE</b>	
<b>STCC - Stato di conservazione</b>	buono
<b>DA - DATI ANALITICI</b>	
<b>DES - DESCRIZIONE</b>	
<b>DESO - Indicazioni sull'oggetto</b>	dipinto
<b>DESI - Codifica Iconclass</b>	NR (recupero pregresso)
<b>DESS - Indicazioni sul soggetto</b>	NR (recupero pregresso)
<b>TU - CONDIZIONE GIURIDICA E VINCOLI</b>	
<b>ACQ - ACQUISIZIONE</b>	
<b>ACQT - Tipo acquisizione</b>	donazione
<b>ACQN - Nome</b>	De Napoli Michele
<b>ACQL - Luogo acquisizione</b>	BA/ Terlizzi
<b>CDG - CONDIZIONE GIURIDICA</b>	
<b>CDGG - Indicazione generica</b>	proprietà Ente pubblico territoriale
<b>CDGS - Indicazione specifica</b>	Comune di Terlizzi
<b>DO - FONTI E DOCUMENTI DI RIFERIMENTO</b>	
<b>FTA - DOCUMENTAZIONE FOTOGRAFICA</b>	
<b>FTAX - Genere</b>	documentazione allegata
<b>FTAP - Tipo</b>	fotografia b/n
<b>FTAN - Codice identificativo</b>	SBAAAS BA 20720/D
<b>BIB - BIBLIOGRAFIA</b>	
<b>BIBX - Genere</b>	bibliografia specifica
<b>BIBA - Autore</b>	D'Orsi M.
<b>BIBD - Anno di edizione</b>	1939
<b>BIBN - V., pp., nn.</b>	n. 48
<b>BIBI - V., tavv., figg.</b>	tav. IV
<b>AD - ACCESSO AI DATI</b>	
<b>ADS - SPECIFICHE DI ACCESSO AI DATI</b>	
<b>ADSP - Profilo di accesso</b>	1
<b>ADSM - Motivazione</b>	scheda contenente dati liberamente accessibili
<b>CM - COMPILAZIONE</b>	
<b>CMP - COMPILAZIONE</b>	
<b>CMPD - Data</b>	1973

<b>CMPN - Nome</b>	Farese Sperken C.
<b>FUR - Funzionario responsabile</b>	Gnisci R.
<b>RVM - TRASCRIZIONE PER INFORMATIZZAZIONE</b>	
<b>RVMD - Data</b>	1997
<b>RVMN - Nome</b>	Caliandro G.
<b>AGG - AGGIORNAMENTO - REVISIONE</b>	
<b>AGGD - Data</b>	2006
<b>AGGN - Nome</b>	ARTPAST/ Torelli E.
<b>AGGF - Funzionario responsabile</b>	NR (recupero pregresso)