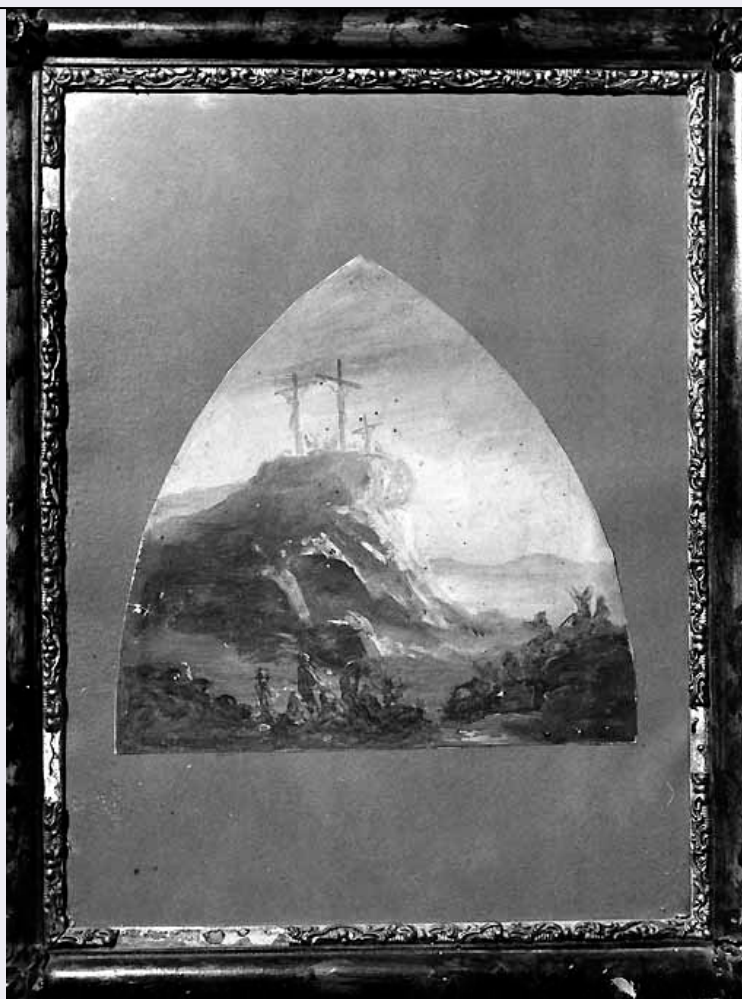


SCHEDA



CD - CODICI

TSK - Tipo scheda OA

LIR - Livello ricerca C

NCT - CODICE UNIVOCO

NCTR - Codice regione 16

NCTN - Numero catalogo
generale 00003058

ESC - Ente schedatore S05

ECP - Ente competente S05

OG - OGGETTO

OGT - OGGETTO

OGTD - Definizione dipinto

SGT - SOGGETTO

SGTI - Identificazione Golgota

LC - LOCALIZZAZIONE GEOGRAFICO-AMMINISTRATIVA

PVC - LOCALIZZAZIONE GEOGRAFICO-AMMINISTRATIVA ATTUALE

PVCS - Stato Italia

PVCR - Regione Puglia

PVCP - Provincia BA

PVCC - Comune Terlizzi

| | |
|--|--|
| LDC - COLLOCAZIONE SPECIFICA | |
| LDCT - Tipologia | palazzo |
| LDCN - Denominazione | Palazzo De Napoli |
| LDCU - Denominazione spazio viabilistico | NR (recupero pregresso) |
| LDCM - Denominazione raccolta | Pinacoteca "De Napoli" |
| LA - ALTRE LOCALIZZAZIONI GEOGRAFICO-AMMINISTRATIVE | |
| TCL - Tipo di localizzazione | luogo di provenienza |
| PRV - LOCALIZZAZIONE GEOGRAFICO-AMMINISTRATIVA | |
| PRVR - Regione | Puglia |
| PRVP - Provincia | BA |
| PRVC - Comune | Terlizzi |
| PRC - COLLOCAZIONE SPECIFICA | |
| PRCM - Denominazione raccolta | Collezione Michele De Napoli |
| RO - RAPPORTO | |
| ROF - RAPPORTO OPERA FINALE/ORIGINALE | |
| ROFF - Stadio opera | bozzetto |
| ROFS - Soggetto opera finale/originale | Ritorno delle Marie dal Calvario |
| ROFD - Datazione opera finale/originale | 1885 |
| ROFC - Collocazione opera finale/originale | BA/ Terlizzi/ Chiesa di S. Michele Arcangelo |
| DT - CRONOLOGIA | |
| DTZ - CRONOLOGIA GENERICA | |
| DTZG - Secolo | sec. XIX |
| DTS - CRONOLOGIA SPECIFICA | |
| DTSI - Da | 1852 |
| DTSF - A | 1885 |
| DTM - Motivazione cronologia | bibliografia |
| AU - DEFINIZIONE CULTURALE | |
| AUT - AUTORE | |
| AUTS - Riferimento all'autore | attribuito |
| AUTM - Motivazione dell'attribuzione | bibliografia |
| AUTN - Nome scelto | De Napoli Michele |
| AUTA - Dati anagrafici | 1808/ 1892 |
| AUTH - Sigla per citazione | 00000505 |
| MT - DATI TECNICI | |
| MTC - Materia e tecnica | carta/ pittura |
| MIS - MISURE | |
| | |

| | |
|---------------------------------------|--|
| MISU - Unità | mm. |
| MISA - Altezza | 208 |
| MISL - Larghezza | 216 |
| FRM - Formato | triangolare |
| CO - CONSERVAZIONE | |
| STC - STATO DI CONSERVAZIONE | |
| STCC - Stato di conservazione | discreto |
| DA - DATI ANALITICI | |
| DES - DESCRIZIONE | |
| DESO - Indicazioni sull'oggetto | dipinto |
| DESI - Codifica Iconclass | NR (recupero pregresso) |
| DESS - Indicazioni sul soggetto | NR (recupero pregresso) |
| TU - CONDIZIONE GIURIDICA E VINCOLI | |
| ACQ - ACQUISIZIONE | |
| ACQT - Tipo acquisizione | donazione |
| ACQN - Nome | De Napoli Michele |
| ACQL - Luogo acquisizione | BA/ Terlizzi |
| CDG - CONDIZIONE GIURIDICA | |
| CDGG - Indicazione generica | proprietà Ente pubblico territoriale |
| CDGS - Indicazione specifica | Comune di Terlizzi |
| DO - FONTI E DOCUMENTI DI RIFERIMENTO | |
| FTA - DOCUMENTAZIONE FOTOGRAFICA | |
| FTAX - Genere | documentazione allegata |
| FTAP - Tipo | fotografia b/n |
| FTAN - Codice identificativo | SBAAAS BA 19565/D |
| BIB - BIBLIOGRAFIA | |
| BIBX - Genere | bibliografia specifica |
| BIBA - Autore | D'Orsi M. |
| BIBD - Anno di edizione | 1939 |
| BIBN - V., pp., nn. | n. 186 |
| AD - ACCESSO AI DATI | |
| ADS - SPECIFICHE DI ACCESSO AI DATI | |
| ADSP - Profilo di accesso | 1 |
| ADSM - Motivazione | scheda contenente dati liberamente accessibili |
| CM - COMPILAZIONE | |
| CMP - COMPILAZIONE | |
| CMPD - Data | 1972 |
| CMPN - Nome | Farese Sperken C. |
| FUR - Funzionario | |

| | |
|---|-------------------------|
| responsabile | Gnisci R. |
| RVM - TRASCRIZIONE PER INFORMATIZZAZIONE | |
| RVMD - Data | 1997 |
| RVMN - Nome | Caliandro G. |
| AGG - AGGIORNAMENTO - REVISIONE | |
| AGGD - Data | 2006 |
| AGGN - Nome | ARTPAST/ Torelli E. |
| AGGF - Funzionario responsabile | NR (recupero pregresso) |