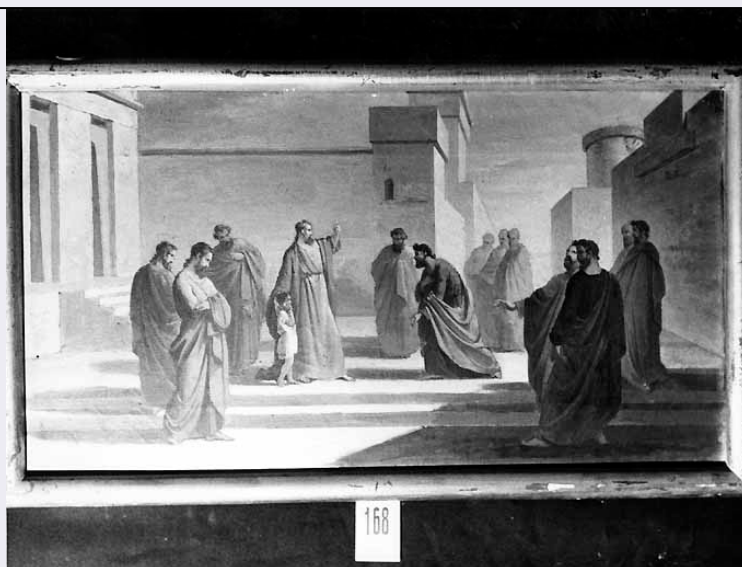


# SCHEDA



## CD - CODICI

TSK - Tipo scheda	OA
LIR - Livello ricerca	C
NCT - CODICE UNIVOCO	
NCTR - Codice regione	16
NCTN - Numero catalogo generale	00034012
ESC - Ente schedatore	S05
ECP - Ente competente	S05

## OG - OGGETTO

OGT - OGGETTO	
OGTD - Definizione	dipinto
SGT - SOGGETTO	
SGTI - Identificazione	Cristo e gli Apostoli

## LC - LOCALIZZAZIONE GEOGRAFICO-AMMINISTRATIVA

### PVC - LOCALIZZAZIONE GEOGRAFICO-AMMINISTRATIVA ATTUALE

PVCS - Stato	Italia
PVCR - Regione	Puglia
PVCP - Provincia	BA
PVCC - Comune	Terlizzi

### LDC - COLLOCAZIONE SPECIFICA

LDCT - Tipologia	palazzo
LDCN - Denominazione	Palazzo De Napoli
LDCU - Denominazione spazio viabilistico	NR (recupero pregresso)
LDCM - Denominazione raccolta	Pinacoteca "De Napoli"

## LA - ALTRE LOCALIZZAZIONI GEOGRAFICO-AMMINISTRATIVE

TCL - Tipo di localizzazione	luogo di provenienza
------------------------------	----------------------

**PRV - LOCALIZZAZIONE GEOGRAFICO-AMMINISTRATIVA**

<b>PRVR - Regione</b>	Puglia
<b>PRVP - Provincia</b>	BA
<b>PRVC - Comune</b>	Terlizzi

**PRC - COLLOCAZIONE SPECIFICA**

<b>PRCM - Denominazione raccolta</b>	Collezione Michele De Napoli
--------------------------------------	------------------------------

**RO - RAPPORTO****ROF - RAPPORTO OPERA FINALE/ORIGINALE**

<b>ROFF - Stadio opera</b>	bozzetto
<b>ROFO - Opera finale /originale</b>	dipinto
<b>ROFS - Soggetto opera finale/originale</b>	Cristo e gli Apostoli
<b>ROFD - Datazione opera finale/originale</b>	1855/ 1859
<b>ROFC - Collocazione opera finale/originale</b>	NA/ Napoli/ Cimitero

**DT - CRONOLOGIA****DTZ - CRONOLOGIA GENERICA**

<b>DTZG - Secolo</b>	sec. XIX
----------------------	----------

**DTS - CRONOLOGIA SPECIFICA**

<b>DTSI - Da</b>	1850
<b>DTSV - Validità</b>	post
<b>DTSF - A</b>	1855
<b>DTSL - Validità</b>	ante
<b>DTM - Motivazione cronologia</b>	bibliografia

**AU - DEFINIZIONE CULTURALE****AUT - AUTORE**

<b>AUTS - Riferimento all'autore</b>	attribuito
<b>AUTM - Motivazione dell'attribuzione</b>	bibliografia
<b>AUTN - Nome scelto</b>	De Napoli Michele
<b>AUTA - Dati anagrafici</b>	1808/ 1892
<b>AUTH - Sigla per citazione</b>	00000505

**MT - DATI TECNICI**

<b>MTC - Materia e tecnica</b>	tela/ pittura a olio
--------------------------------	----------------------

**MIS - MISURE**

<b>MISA - Altezza</b>	28.5
<b>MISL - Larghezza</b>	54.5

**CO - CONSERVAZIONE****STC - STATO DI CONSERVAZIONE**

<b>STCC - Stato di</b>	
------------------------	--

conservazione	buono
<b>DA - DATI ANALITICI</b>	
<b>DES - DESCRIZIONE</b>	
DESO - Indicazioni sull'oggetto	dipinto
DESI - Codifica Iconclass	NR (recupero pregresso)
DESS - Indicazioni sul soggetto	NR (recupero pregresso)
<b>TU - CONDIZIONE GIURIDICA E VINCOLI</b>	
<b>ACQ - ACQUISIZIONE</b>	
ACQT - Tipo acquisizione	donazione
ACQN - Nome	De Napoli Michele
ACQD - Data acquisizione	1892
ACQL - Luogo acquisizione	BA/ Terlizzi
<b>CDG - CONDIZIONE GIURIDICA</b>	
CDGG - Indicazione generica	proprietà Ente pubblico territoriale
CDGS - Indicazione specifica	Comune di Terlizzi
<b>DO - FONTI E DOCUMENTI DI RIFERIMENTO</b>	
<b>FTA - DOCUMENTAZIONE FOTOGRAFICA</b>	
FTAX - Genere	documentazione allegata
FTAP - Tipo	fotografia b/n
FTAN - Codice identificativo	SBAAAS BA 21860/D
<b>BIB - BIBLIOGRAFIA</b>	
BIBX - Genere	bibliografia specifica
BIBA - Autore	Paloscia N.
BIBD - Anno di edizione	1898
BIBN - V., pp., nn.	nn. 77-80
<b>BIB - BIBLIOGRAFIA</b>	
BIBX - Genere	bibliografia specifica
BIBA - Autore	D'Orsi M.
BIBD - Anno di edizione	1939
BIBN - V., pp., nn.	n. 168
<b>AD - ACCESSO AI DATI</b>	
<b>ADS - SPECIFICHE DI ACCESSO AI DATI</b>	
ADSP - Profilo di accesso	1
ADSM - Motivazione	scheda contenente dati liberamente accessibili
<b>CM - COMPILAZIONE</b>	
<b>CMP - COMPILAZIONE</b>	
CMPD - Data	1974
CMPN - Nome	Farese Sperken C.
FUR - Funzionario responsabile	Gnisci R.

**RVM - TRASCRIZIONE PER INFORMATIZZAZIONE****RVMD - Data** 1997**RVMN - Nome** Bucci Morichi A.**AGG - AGGIORNAMENTO - REVISIONE****AGGD - Data** 2006**AGGN - Nome** ARTPAST/ Torelli E.**AGGF - Funzionario  
responsabile** NR (recupero pregresso)