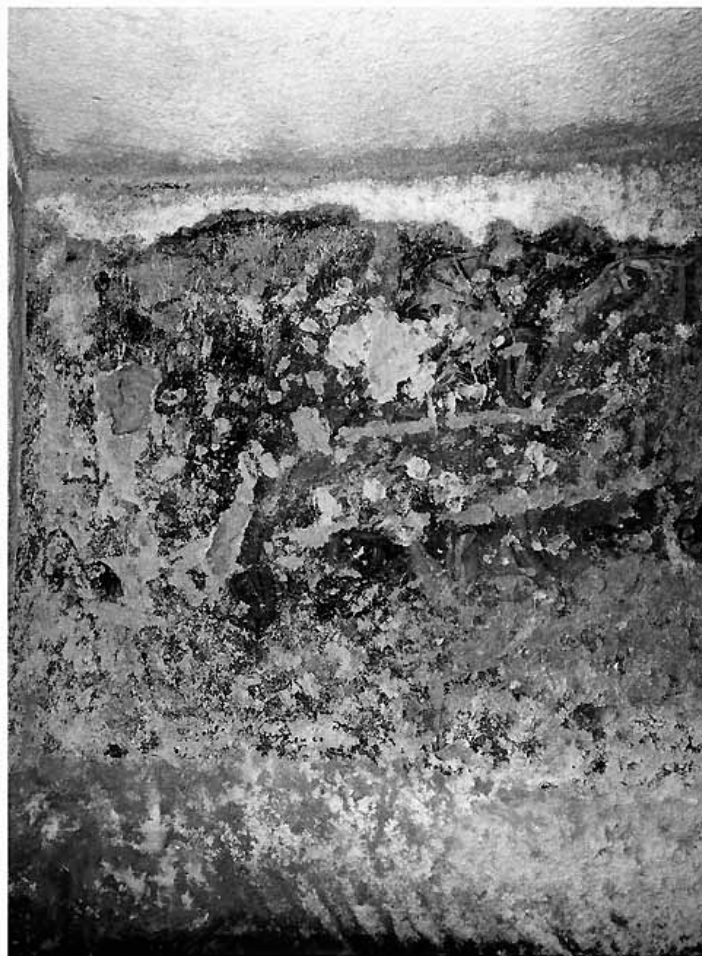


# SCHEDA



## CD - CODICI

TSK - Tipo scheda OA

LIR - Livello ricerca P

### NCT - CODICE UNIVOCO

NCTR - Codice regione 16

NCTN - Numero catalogo generale 00046138

ESC - Ente schedatore S05

ECP - Ente competente S05

## RV - RELAZIONI

### RVE - STRUTTURA COMPLESSA

RVEL - Livello 18

RVER - Codice bene radice 1600046138

## OG - OGGETTO

### OGT - OGGETTO

OGTD - Definizione dipinto

OGTP - Posizione chiesa inferiore, parete destra

### SGT - SOGGETTO

SGTI - Identificazione Scena non id.

## LC - LOCALIZZAZIONE GEOGRAFICO-AMMINISTRATIVA

**PVC - LOCALIZZAZIONE GEOGRAFICO-AMMINISTRATIVA ATTUALE**

PVCS - Stato	Italia
PVCR - Regione	Puglia
PVCP - Provincia	TA
PVCC - Comune	Mottola

**LDC - COLLOCAZIONE SPECIFICA****DT - CRONOLOGIA****DTZ - CRONOLOGIA GENERICA**

DTZG - Secolo	sec. XIII
---------------	-----------

**DTS - CRONOLOGIA SPECIFICA**

DTSI - Da	1200
-----------	------

DTSF - A	1299
----------	------

DTM - Motivazione cronologia	analisi stilistica
------------------------------	--------------------

**AU - DEFINIZIONE CULTURALE****ATB - AMBITO CULTURALE**

ATBD - Denominazione	ambito pugliese
----------------------	-----------------

ATBM - Motivazione dell'attribuzione	analisi stilistica
--------------------------------------	--------------------

**MT - DATI TECNICI**

MTC - Materia e tecnica	intonaco/ pittura a fresco
-------------------------	----------------------------

**MIS - MISURE**

MISA - Altezza	147
----------------	-----

MISL - Larghezza	170
------------------	-----

**CO - CONSERVAZIONE****STC - STATO DI CONSERVAZIONE**

STCC - Stato di conservazione	cattivo
-------------------------------	---------

STCS - Indicazioni specifiche	stato frammentario
-------------------------------	--------------------

**DA - DATI ANALITICI****DES - DESCRIZIONE**

DESO - Indicazioni sull'oggetto	dipinto murale
---------------------------------	----------------

DESI - Codifica Iconclass	NR (recupero pregresso)
---------------------------	-------------------------

DESS - Indicazioni sul soggetto	NR (recupero pregresso)
---------------------------------	-------------------------

**TU - CONDIZIONE GIURIDICA E VINCOLI****CDG - CONDIZIONE GIURIDICA**

CDGG - Indicazione generica	detenzione Ente religioso cattolico
-----------------------------	-------------------------------------

**NVC - PROVVEDIMENTI DI TUTELA**

NVCT - Tipo provvedimento	DM (L. n. 1089/1939, art. 3)
---------------------------	------------------------------

NVCE - Estremi	
----------------	--

<b>provvedimento</b>	NR (recupero pregresso)
<b>NVCD - Data notificazione</b>	1970/01/31
<b>DO - FONTI E DOCUMENTI DI RIFERIMENTO</b>	
<b>FTA - DOCUMENTAZIONE FOTOGRAFICA</b>	
<b>FTAX - Genere</b>	documentazione esistente
<b>FTAP - Tipo</b>	NR (recupero pregresso)
<b>FTAN - Codice identificativo</b>	SBAAAS BA 220117/D
<b>FTA - DOCUMENTAZIONE FOTOGRAFICA</b>	
<b>FTAX - Genere</b>	documentazione allegata
<b>FTAP - Tipo</b>	fotografia b/n
<b>FTA - DOCUMENTAZIONE FOTOGRAFICA</b>	
<b>FTAX - Genere</b>	documentazione esistente
<b>FTAP - Tipo</b>	NR (recupero pregresso)
<b>BIB - BIBLIOGRAFIA</b>	
<b>BIBX - Genere</b>	bibliografia specifica
<b>BIBA - Autore</b>	Pace V.
<b>BIBD - Anno di edizione</b>	1980
<b>BIBN - V., pp., nn.</b>	pp. 317-400
<b>BIB - BIBLIOGRAFIA</b>	
<b>BIBX - Genere</b>	bibliografia specifica
<b>BIBA - Autore</b>	Dihel C.
<b>BIBD - Anno di edizione</b>	1894
<b>BIBN - V., pp., nn.</b>	pp. 124-126
<b>BIB - BIBLIOGRAFIA</b>	
<b>BIBX - Genere</b>	bibliografia specifica
<b>BIBA - Autore</b>	Dalena P.
<b>BIBD - Anno di edizione</b>	1985
<b>BIBN - V., pp., nn.</b>	pp. 559-566
<b>BIB - BIBLIOGRAFIA</b>	
<b>BIBX - Genere</b>	bibliografia specifica
<b>BIBA - Autore</b>	Fonseca C.D.
<b>BIBD - Anno di edizione</b>	1975
<b>BIBN - V., pp., nn.</b>	pp. 3-24
<b>BIB - BIBLIOGRAFIA</b>	
<b>BIBX - Genere</b>	bibliografia specifica
<b>BIBA - Autore</b>	Fonseca C.D.
<b>BIBD - Anno di edizione</b>	1980
<b>BIBN - V., pp., nn.</b>	pp. 37-116
<b>BIB - BIBLIOGRAFIA</b>	
<b>BIBX - Genere</b>	bibliografia specifica
<b>BIBA - Autore</b>	Pace V.
<b>BIBD - Anno di edizione</b>	1985

**BIB - BIBLIOGRAFIA****BIBX - Genere** bibliografia specifica**BIBA - Autore** Medea A.**BIBD - Anno di edizione** 1939**BIB - BIBLIOGRAFIA****BIBX - Genere** bibliografia specifica**BIBA - Autore** Gabrieli G.**BIBD - Anno di edizione** 1936**BIB - BIBLIOGRAFIA****BIBX - Genere** bibliografia specifica**BIBA - Autore** Guillaume P.**BIBD - Anno di edizione** 1877**BIB - BIBLIOGRAFIA****BIBX - Genere** bibliografia specifica**BIBA - Autore** Fonseca C.D.**BIBD - Anno di edizione** 1970**AD - ACCESSO AI DATI****ADS - SPECIFICHE DI ACCESSO AI DATI****ADSP - Profilo di accesso** 3**ADSM - Motivazione** scheda di bene non adeguatamente sorvegliabile**CM - COMPILAZIONE****CMP - COMPILAZIONE****CMPD - Data** 1986**CMPN - Nome** Guglielmi M.R.**FUR - Funzionario responsabile** Convenuto A.**RVM - TRASCRIZIONE PER INFORMATIZZAZIONE****RVMD - Data** 1999**RVMN - Nome** Bucci Morichi A.**AGG - AGGIORNAMENTO - REVISIONE****AGGD - Data** 2006**AGGN - Nome** ARTPAST/ Rutigliano S.**AGGF - Funzionario responsabile** NR (recupero pregresso)