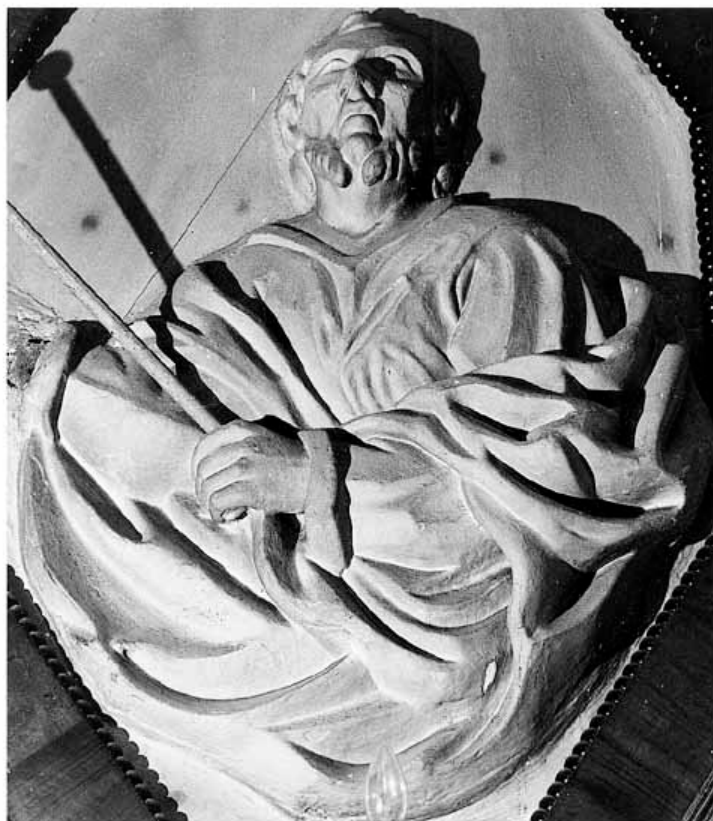


# SCHEDA



## CD - CODICI

TSK - Tipo scheda OA

LIR - Livello ricerca C

### NCT - CODICE UNIVOCO

NCTR - Codice regione 16

NCTN - Numero catalogo generale 00113547

ESC - Ente schedatore S05

ECP - Ente competente S05

## RV - RELAZIONI

### RVE - STRUTTURA COMPLESSA

RVEL - Livello 11

RVER - Codice bene radice 1600113547

## OG - OGGETTO

### OGT - OGGETTO

OGTD - Definizione rilievo

### SGT - SOGGETTO

SGTI - Identificazione San Tommaso

## LC - LOCALIZZAZIONE GEOGRAFICO-AMMINISTRATIVA

### PVC - LOCALIZZAZIONE GEOGRAFICO-AMMINISTRATIVA ATTUALE

<b>PVCS - Stato</b>	Italia
<b>PVCR - Regione</b>	Puglia
<b>PVCP - Provincia</b>	LE
<b>PVCC - Comune</b>	Gallipoli
<b>LDC - COLLOCAZIONE SPECIFICA</b>	
<b>DT - CRONOLOGIA</b>	
<b>DTZ - CRONOLOGIA GENERICA</b>	
<b>DTZG - Secolo</b>	sec. XVIII
<b>DTS - CRONOLOGIA SPECIFICA</b>	
<b>DTSI - Da</b>	1700
<b>DTSF - A</b>	1799
<b>DTM - Motivazione cronologia</b>	analisi stilistica
<b>ADT - Altre datazioni</b>	1741/ 1759 post
<b>AU - DEFINIZIONE CULTURALE</b>	
<b>ATB - AMBITO CULTURALE</b>	
<b>ATBD - Denominazione</b>	ambito pugliese
<b>ATBM - Motivazione dell'attribuzione</b>	analisi stilistica
<b>MT - DATI TECNICI</b>	
<b>MTC - Materia e tecnica</b>	stucco
<b>MIS - MISURE</b>	
<b>MISR - Mancanza</b>	MNR
<b>CO - CONSERVAZIONE</b>	
<b>STC - STATO DI CONSERVAZIONE</b>	
<b>STCC - Stato di conservazione</b>	discreto
<b>DA - DATI ANALITICI</b>	
<b>DES - DESCRIZIONE</b>	
<b>DESO - Indicazioni sull'oggetto</b>	rilievo.
<b>DESI - Codifica Iconclass</b>	NR (recupero pregresso)
<b>DESS - Indicazioni sul soggetto</b>	NR (recupero pregresso)
<b>TU - CONDIZIONE GIURIDICA E VINCOLI</b>	
<b>CDG - CONDIZIONE GIURIDICA</b>	
<b>CDGG - Indicazione generica</b>	detenzione Ente religioso cattolico
<b>DO - FONTI E DOCUMENTI DI RIFERIMENTO</b>	
<b>FTA - DOCUMENTAZIONE FOTOGRAFICA</b>	
<b>FTAX - Genere</b>	documentazione allegata
<b>FTAP - Tipo</b>	fotografia b/n
<b>FTAN - Codice identificativo</b>	SBAAAS BA 81500/D
<b>FNT - FONTI E DOCUMENTI</b>	

<b>FNTP - Tipo</b>	visita pastorale
<b>FNTD - Data</b>	1903-1907
<b>AD - ACCESSO AI DATI</b>	
<b>ADS - SPECIFICHE DI ACCESSO AI DATI</b>	
<b>ADSP - Profilo di accesso</b>	3
<b>ADSM - Motivazione</b>	scheda di bene non adeguatamente sorvegliabile
<b>CM - COMPILAZIONE</b>	
<b>CMP - COMPILAZIONE</b>	
<b>CMPD - Data</b>	1984
<b>CMPN - Nome</b>	La Selva I.
<b>FUR - Funzionario responsabile</b>	Simonetti A.
<b>RVM - TRASCRIZIONE PER INFORMATIZZAZIONE</b>	
<b>RVMD - Data</b>	1997
<b>RVMN - Nome</b>	Spagnoletta P.
<b>AGG - AGGIORNAMENTO - REVISIONE</b>	
<b>AGGD - Data</b>	2006
<b>AGGN - Nome</b>	ARTPAST/ Maggio T.
<b>AGGF - Funzionario responsabile</b>	NR (recupero pregresso)