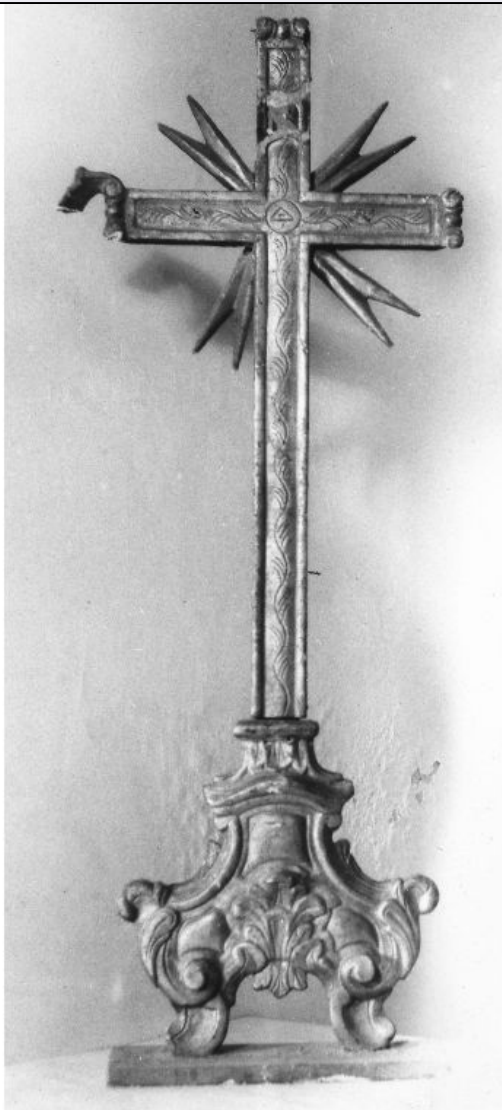


SCHEDA



CD - CODICI

TSK - Tipo scheda OA

LIR - Livello ricerca C

NCT - CODICE UNIVOCO

NCTR - Codice regione 16

NCTN - Numero catalogo generale 00198281

ESC - Ente schedatore S05

ECP - Ente competente S05

OG - OGGETTO

OGT - OGGETTO

OGTD - Definizione croce d'altare

LC - LOCALIZZAZIONE GEOGRAFICO-AMMINISTRATIVA

PVC - LOCALIZZAZIONE GEOGRAFICO-AMMINISTRATIVA ATTUALE

PVCS - Stato Italia

PVCR - Regione Puglia

PVCP - Provincia LE

PVCC - Comune	Racale
LDC - COLLOCAZIONE SPECIFICA	
LA - ALTRE LOCALIZZAZIONI GEOGRAFICO-AMMINISTRATIVE	
TCL - Tipo di localizzazione	luogo di provenienza
PRV - LOCALIZZAZIONE GEOGRAFICO-AMMINISTRATIVA	
PRVR - Regione	Puglia
PRVP - Provincia	LE
PRVC - Comune	Racale
PRC - COLLOCAZIONE SPECIFICA	
DT - CRONOLOGIA	
DTZ - CRONOLOGIA GENERICA	
DTZG - Secolo	sec. XVI
DTZS - Frazione di secolo	fine
DTS - CRONOLOGIA SPECIFICA	
DTSI - Da	1590
DTSF - A	1599
DTM - Motivazione cronologia	analisi stilistica
AU - DEFINIZIONE CULTURALE	
ATB - AMBITO CULTURALE	
ATBD - Denominazione	ambito Italia meridionale
ATBM - Motivazione dell'attribuzione	NR (recupero pregresso)
MT - DATI TECNICI	
MTC - Materia e tecnica	legno/ doratura a foglia
MIS - MISURE	
MISA - Altezza	121
CO - CONSERVAZIONE	
STC - STATO DI CONSERVAZIONE	
STCC - Stato di conservazione	mediocre
DA - DATI ANALITICI	
DES - DESCRIZIONE	
DESO - Indicazioni sull'oggetto	croce d'altare
DESI - Codifica Iconclass	NR (recupero pregresso)
DESS - Indicazioni sul soggetto	NR (recupero pregresso)
TU - CONDIZIONE GIURIDICA E VINCOLI	
ACQ - ACQUISIZIONE	
ACQT - Tipo acquisizione	acquisto
ACQD - Data acquisizione	1579
CDG - CONDIZIONE GIURIDICA	

**CDGG - Indicazione
generica**

detenzione Ente religioso cattolico

DO - FONTI E DOCUMENTI DI RIFERIMENTO

FTA - DOCUMENTAZIONE FOTOGRAFICA

FTAX - Genere

documentazione allegata

FTAP - Tipo

fotografia b/n

FTAN - Codice identificativo

SBAAAS BA 39392/D

FNT - FONTI E DOCUMENTI

FNTP - Tipo

inventario

FNTA - Autore

De Martinis Nicola

FNTD - Data

1770

FNT - FONTI E DOCUMENTI

FNTP - Tipo

inventario

FNTA - Autore

Santese Domenico

FNTD - Data

1905

FNT - FONTI E DOCUMENTI

FNTP - Tipo

inventario

FNTA - Autore

Prete Giorgio

FNTD - Data

1928

FNT - FONTI E DOCUMENTI

FNTP - Tipo

visita pastorale

FNTA - Autore

Bovio Cesare

FNTD - Data

1579

FNT - FONTI E DOCUMENTI

FNTP - Tipo

visita pastorale

FNTA - Autore

Sanfelice Antonio

FNTD - Data

1717

FNT - FONTI E DOCUMENTI

FNTP - Tipo

visita pastorale

FNTA - Autore

Sanfelice Antonio

FNTD - Data

1717

AD - ACCESSO AI DATI

ADS - SPECIFICHE DI ACCESSO AI DATI

ADSP - Profilo di accesso

3

ADSM - Motivazione

scheda di bene non adeguatamente sorvegliabile

CM - COMPILAZIONE

CMP - COMPILAZIONE

CMPD - Data

1977

CMPN - Nome

Santantonio G.

**FUR - Funzionario
responsabile**

Barone F.

RVM - TRASCRIZIONE PER INFORMATIZZAZIONE

RVMD - Data

1999

RVMN - Nome	Bucci Morichi A.
AGG - AGGIORNAMENTO - REVISIONE	
AGGD - Data	2006
AGGN - Nome	ARTPAST/ Schena N.
AGGF - Funzionario responsabile	NR (recupero pregresso)