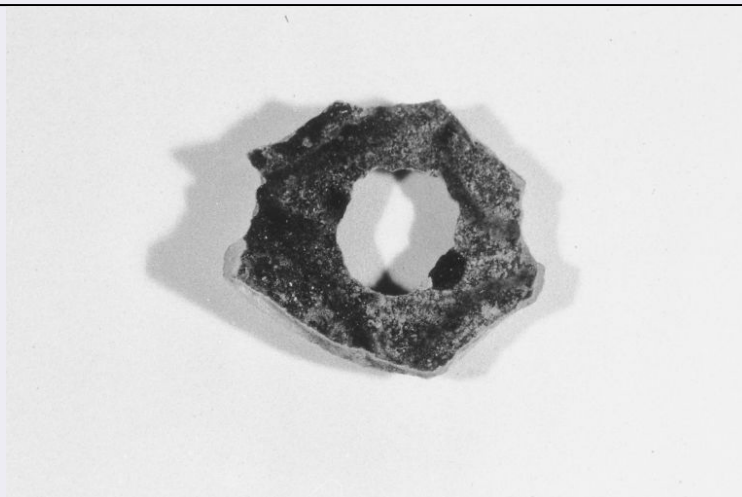


SCHEDA



CD - CODICI

| | |
|---------------------------------|----------|
| TSK - Tipo scheda | OA |
| LIR - Livello ricerca | P |
| NCT - CODICE UNIVOCO | |
| NCTR - Codice regione | 16 |
| NCTN - Numero catalogo generale | 00116302 |
| ESC - Ente schedatore | S05 |
| ECP - Ente competente | S05 |

OG - OGGETTO

| | |
|------------------------|-----------|
| OGT - OGGETTO | |
| OGTD - Definizione | ciotola |
| OGTV - Identificazione | frammento |

LC - LOCALIZZAZIONE GEOGRAFICO-AMMINISTRATIVA

PVC - LOCALIZZAZIONE GEOGRAFICO-AMMINISTRATIVA ATTUALE

| | |
|------------------|--------|
| PVCS - Stato | Italia |
| PVCR - Regione | Puglia |
| PVCP - Provincia | BA |
| PVCC - Comune | Trani |

LDC - COLLOCAZIONE SPECIFICA

| | |
|--|-----------------------|
| LDCT - Tipologia | castello |
| LDCN - Denominazione | Castello Svevo |
| LDCU - Denominazione spazio viabilistico | P.zza Re Manfredi, 16 |
| LDCS - Specifiche | Deposito |

LA - ALTRE LOCALIZZAZIONI GEOGRAFICO-AMMINISTRATIVE

| | |
|------------------------------|----------------------|
| TCL - Tipo di localizzazione | luogo di provenienza |
|------------------------------|----------------------|

PRV - LOCALIZZAZIONE GEOGRAFICO-AMMINISTRATIVA

| | |
|------------------|--------|
| PRVR - Regione | Puglia |
| PRVP - Provincia | BA |

| | |
|--|--|
| PRVC - Comune | Trani |
| PRC - COLLOCAZIONE SPECIFICA | |
| PRCT - Tipologia | castello |
| PRCD - Denominazione | Castello Svevo |
| PRCS - Specifiche | Vano taglio 2 - U.S. 2032 |
| PRD - DATA | |
| PRDI - Data ingresso | 1993 |
| DT - CRONOLOGIA | |
| DTZ - CRONOLOGIA GENERICA | |
| DTZG - Secolo | sec. XIII |
| DTZS - Frazione di secolo | metà |
| DTS - CRONOLOGIA SPECIFICA | |
| DTSI - Da | 1240 |
| DTSF - A | 1260 |
| DTM - Motivazione cronologia | analisi stilistica |
| AU - DEFINIZIONE CULTURALE | |
| ATB - AMBITO CULTURALE | |
| ATBD - Denominazione | produzione apulo-lucana |
| ATBM - Motivazione dell'attribuzione | analisi stilistica |
| MT - DATI TECNICI | |
| MTC - Materia e tecnica | maiolica/ ingobbio/ modellatura/ pittura/ invetriatura |
| MIS - MISURE | |
| MISA - Altezza | 1.6 |
| MISS - Spessore | 0.6 |
| MISV - Varie | Diametro piede 5.5 |
| CO - CONSERVAZIONE | |
| STC - STATO DI CONSERVAZIONE | |
| STCC - Stato di conservazione | mediocre |
| DA - DATI ANALITICI | |
| DES - DESCRIZIONE | |
| DESO - Indicazioni sull'oggetto | Piede ad anello; parete concava. Cerchi in verde e macchie in verde ramina sotto vetrina; argilla chiara |
| DESI - Codifica Iconclass | NR (recupero pregresso) |
| DESS - Indicazioni sul soggetto | NR (recupero pregresso) |
| TU - CONDIZIONE GIURIDICA E VINCOLI | |
| CDG - CONDIZIONE GIURIDICA | |
| CDGG - Indicazione generica | proprietà Stato |
| CDGS - Indicazione specifica | Ministero Beni Culturali |
| DO - FONTI E DOCUMENTI DI RIFERIMENTO | |

FTA - DOCUMENTAZIONE FOTOGRAFICA

| | |
|-------------------------------------|-------------------------|
| FTAX - Genere | documentazione allegata |
| FTAP - Tipo | fotografia b/n |
| FTAN - Codice identificativo | SBAAAS BA 170985/D |

AD - ACCESSO AI DATI**ADS - SPECIFICHE DI ACCESSO AI DATI**

| | |
|----------------------------------|--|
| ADSP - Profilo di accesso | 1 |
| ADSM - Motivazione | scheda contenente dati liberamente accessibili |

CM - COMPILAZIONE**CMP - COMPILAZIONE**

| | |
|---------------------------------------|-------------|
| CMPD - Data | 1995 |
| CMPN - Nome | Rescio P. |
| FUR - Funzionario responsabile | Pasquale M. |

RVM - TRASCRIZIONE PER INFORMATIZZAZIONE

| | |
|--------------------|-----------------------|
| RVMD - Data | 1995 |
| RVMN - Nome | Servizi Integrati Sas |

AGG - AGGIORNAMENTO - REVISIONE

| | |
|--|-------------------------|
| AGGD - Data | 2006 |
| AGGN - Nome | ARTPAST/ Torelli E. |
| AGGF - Funzionario responsabile | NR (recupero pregresso) |