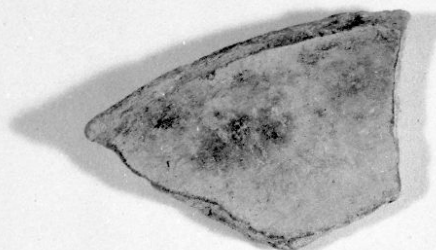


SCHEDA



CD - CODICI

TSK - Tipo scheda	OA
LIR - Livello ricerca	P
NCT - CODICE UNIVOCO	
NCTR - Codice regione	16
NCTN - Numero catalogo generale	00116479
ESC - Ente schedatore	S05
ECP - Ente competente	S05

OG - OGGETTO

OGT - OGGETTO	
OGTD - Definizione	testo
OGTV - Identificazione	frammento

LC - LOCALIZZAZIONE GEOGRAFICO-AMMINISTRATIVA

PVC - LOCALIZZAZIONE GEOGRAFICO-AMMINISTRATIVA ATTUALE

PVCS - Stato	Italia
PVCR - Regione	Puglia
PVCP - Provincia	BA
PVCC - Comune	Trani

LDC - COLLOCAZIONE SPECIFICA

LDCT - Tipologia	castello
LDCN - Denominazione	Castello Svevo
LDCU - Denominazione spazio viabilistico	P.zza Re Manfredi, 16
LDCS - Specifiche	Deposito

LA - ALTRE LOCALIZZAZIONI GEOGRAFICO-AMMINISTRATIVE

TCL - Tipo di localizzazione	luogo di provenienza
------------------------------	----------------------

PRV - LOCALIZZAZIONE GEOGRAFICO-AMMINISTRATIVA

PRVR - Regione	Puglia
PRVP - Provincia	BA

PRVC - Comune	Trani
PRC - COLLOCAZIONE SPECIFICA	
PRCT - Tipologia	castello
PRCD - Denominazione	Castello Svevo
PRCS - Specifiche	Butto 2 - taglio 3
PRD - DATA	
PRDI - Data ingresso	1993
DT - CRONOLOGIA	
DTZ - CRONOLOGIA GENERICA	
DTZG - Secolo	sec. XIII
DTS - CRONOLOGIA SPECIFICA	
DTSI - Da	1260
DTSF - A	1292
DTM - Motivazione cronologia	documentazione
AU - DEFINIZIONE CULTURALE	
ATB - AMBITO CULTURALE	
ATBD - Denominazione	produzione apulo-lucana
ATBM - Motivazione dell'attribuzione	analisi stilistica
MT - DATI TECNICI	
MTC - Materia e tecnica	ceramica/ ingobbio/ modellatura al tornio
MIS - MISURE	
MISA - Altezza	1.2
MISS - Spessore	1.1
CO - CONSERVAZIONE	
STC - STATO DI CONSERVAZIONE	
STCC - Stato di conservazione	buono
DA - DATI ANALITICI	
DES - DESCRIZIONE	
DESO - Indicazioni sull'oggetto	Fondo piatto; parete diritta; argilla in impasto scuro; ceramica da fuoco
DESI - Codifica Iconclass	NR (recupero pregresso)
DESS - Indicazioni sul soggetto	NR (recupero pregresso)
TU - CONDIZIONE GIURIDICA E VINCOLI	
CDG - CONDIZIONE GIURIDICA	
CDGG - Indicazione generica	proprietà Stato
CDGS - Indicazione specifica	Ministero Beni Culturali
DO - FONTI E DOCUMENTI DI RIFERIMENTO	
FTA - DOCUMENTAZIONE FOTOGRAFICA	
FTAX - Genere	documentazione allegata

FTAP - Tipo	fotografia b/n
FTAN - Codice identificativo	SBAAAS BA 171162/D
AD - ACCESSO AI DATI	
ADS - SPECIFICHE DI ACCESSO AI DATI	
ADSP - Profilo di accesso	1
ADSM - Motivazione	scheda contenente dati liberamente accessibili
CM - COMPILAZIONE	
CMP - COMPILAZIONE	
CMPD - Data	1995
CMPN - Nome	Rescio P.
FUR - Funzionario responsabile	Pasquale M.
RVM - TRASCRIZIONE PER INFORMATIZZAZIONE	
RVMD - Data	1995
RVMN - Nome	Servizi Integrati Sas
AGG - AGGIORNAMENTO - REVISIONE	
AGGD - Data	2006
AGGN - Nome	ARTPAST/ Torelli E.
AGGF - Funzionario responsabile	NR (recupero pregresso)