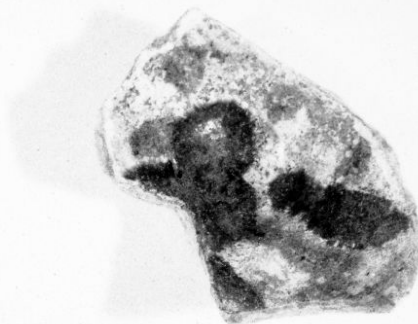


# SCHEDA



## CD - CODICI

|                                 |          |
|---------------------------------|----------|
| TSK - Tipo scheda               | OA       |
| LIR - Livello ricerca           | P        |
| <b>NCT - CODICE UNIVOCO</b>     |          |
| NCTR - Codice regione           | 16       |
| NCTN - Numero catalogo generale | 00116529 |
| ESC - Ente schedatore           | S05      |
| ECP - Ente competente           | S05      |

## OG - OGGETTO

|                        |                              |
|------------------------|------------------------------|
| <b>OGT - OGGETTO</b>   |                              |
| OGTD - Definizione     | ciotola                      |
| OGTV - Identificazione | frammento                    |
| <b>SGT - SOGGETTO</b>  |                              |
| SGTI - Identificazione | motivo decorativo geometrico |

## LC - LOCALIZZAZIONE GEOGRAFICO-AMMINISTRATIVA

### PVC - LOCALIZZAZIONE GEOGRAFICO-AMMINISTRATIVA ATTUALE

|                  |        |
|------------------|--------|
| PVCS - Stato     | Italia |
| PVCR - Regione   | Puglia |
| PVCP - Provincia | BA     |
| PVCC - Comune    | Trani  |

### LDC - COLLOCAZIONE SPECIFICA

|  |                       |
|--|-----------------------|
| LDCT - Tipologia                         | castello              |
| LDCN - Denominazione                     | Castello Svevo        |
| LDCU - Denominazione spazio viabilistico | P.zza Re Manfredi, 16 |
| LDCS - Specifiche                        | Deposito              |

## LA - ALTRE LOCALIZZAZIONI GEOGRAFICO-AMMINISTRATIVE

|                              |                      |
|------------------------------|----------------------|
| TCL - Tipo di localizzazione | luogo di provenienza |
|------------------------------|----------------------|

### PRV - LOCALIZZAZIONE GEOGRAFICO-AMMINISTRATIVA

|   |   |
|---|---|
| <b>PRVR - Regione</b>                       | Puglia  |
| <b>PRVP - Provincia</b>                     | BA  |
| <b>PRVC - Comune</b>                        | Trani   |
| <b>PRC - COLLOCAZIONE SPECIFICA</b>         |   |
| <b>PRCT - Tipologia</b>                     | castello  |
| <b>PRCD - Denominazione</b>                 | Castello Svevo  |
| <b>PRCS - Specifiche</b>                    | Vano T 2 - U.S. 2031  |
| <b>PRD - DATA</b>                           |   |
| <b>PRDI - Data ingresso</b>                 | 1993  |
| <b>DT - CRONOLOGIA</b>                      |   |
| <b>DTZ - CRONOLOGIA GENERICA</b>            |   |
| <b>DTZG - Secolo</b>                        | sec. XIII   |
| <b>DTZS - Frazione di secolo</b>            | inizio  |
| <b>DTS - CRONOLOGIA SPECIFICA</b>           |   |
| <b>DTSI - Da</b>                            | 1200  |
| <b>DTSF - A</b>                             | 1210  |
| <b>DTM - Motivazione cronologia</b>         | analisi stilistica  |
| <b>DTM - Motivazione cronologia</b>         | documentazione  |
| <b>AU - DEFINIZIONE CULTURALE</b>           |   |
| <b>ATB - AMBITO CULTURALE</b>               |   |
| <b>ATBD - Denominazione</b>                 | produzione apulo-lucana   |
| <b>ATBM - Motivazione dell'attribuzione</b> | analisi stilistica  |
| <b>MT - DATI TECNICI</b>                    |   |
| <b>MTC - Materia e tecnica</b>              | maiolica/ ingobbio/ modellatura/ pittura/ invetriatura  |
| <b>MIS - MISURE</b>                         |   |
| <b>MISA - Altezza</b>                       | 3.3   |
| <b>MISS - Spessore</b>                      | 0.6   |
| <b>MISV - Varie</b>                         | Diametro fondo 3.1  |
| <b>CO - CONSERVAZIONE</b>                   |   |
| <b>STC - STATO DI CONSERVAZIONE</b>         |   |
| <b>STCC - Stato di conservazione</b>        | cattivo   |
| <b>DA - DATI ANALITICI</b>                  |   |
| <b>DES - DESCRIZIONE</b>                    |   |
| <b>DESO - Indicazioni sull'oggetto</b>      | Fondo piatto ; vasca concava. Decorazioni: ritocchi dipinti in bruno e verde ramina su fondo chiaro; argilla chiara |
| <b>DESI - Codifica Iconclass</b>            | NR (recupero pregresso)   |
| <b>DESS - Indicazioni sul soggetto</b>      | NR (recupero pregresso)   |
| <b>TU - CONDIZIONE GIURIDICA E VINCOLI</b>  |   |
| <b>CDG - CONDIZIONE GIURIDICA</b>           |   |
| <b>CDGG - Indicazione generica</b>          | proprietà Stato   |

**CDGS - Indicazione  
specifica**

Ministero Beni Culturali

## **DO - FONTI E DOCUMENTI DI RIFERIMENTO**

### **FTA - DOCUMENTAZIONE FOTOGRAFICA**

**FTAX - Genere**

documentazione allegata

**FTAP - Tipo**

fotografia b/n

**FTAN - Codice identificativo**

SBAAAS BA 171212/D

## **AD - ACCESSO AI DATI**

### **ADS - SPECIFICHE DI ACCESSO AI DATI**

**ADSP - Profilo di accesso**

1

**ADSM - Motivazione**

scheda contenente dati liberamente accessibili

## **CM - COMPILAZIONE**

### **CMP - COMPILAZIONE**

**CMPD - Data**

1995

**CMPN - Nome**

Passi D.

**FUR - Funzionario  
responsabile**

Pasquale M.

### **RVM - TRASCRIZIONE PER INFORMATIZZAZIONE**

**RVMD - Data**

1995

**RVMN - Nome**

Servizi Integrati Sas

### **AGG - AGGIORNAMENTO - REVISIONE**

**AGGD - Data**

2006

**AGGN - Nome**

ARTPAST/ Torelli E.

**AGGF - Funzionario  
responsabile**

NR (recupero pregresso)