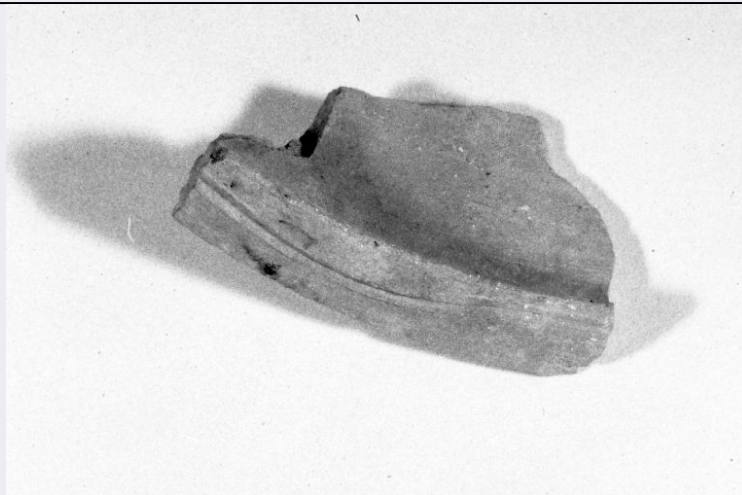


# SCHEDA



## CD - CODICI

TSK - Tipo scheda	OA
LIR - Livello ricerca	P
<b>NCT - CODICE UNIVOCO</b>	
NCTR - Codice regione	16
NCTN - Numero catalogo generale	00116635
ESC - Ente schedatore	S05
ECP - Ente competente	S05

## OG - OGGETTO

<b>OGT - OGGETTO</b>	
OGTD - Definizione	vaso
OGTV - Identificazione	frammento
<b>SGT - SOGGETTO</b>	
SGTI - Identificazione	motivo decorativo geometrico

## LC - LOCALIZZAZIONE GEOGRAFICO-AMMINISTRATIVA

### PVC - LOCALIZZAZIONE GEOGRAFICO-AMMINISTRATIVA ATTUALE

PVCS - Stato	Italia
PVCR - Regione	Puglia
PVCP - Provincia	BA
PVCC - Comune	Trani

### LDC - COLLOCAZIONE SPECIFICA

LDCT - Tipologia	castello
LDCN - Denominazione	Castello Svevo
LDCU - Denominazione spazio viabilistico	P.zza Re Manfredi, 16
LDCS - Specifiche	Deposito

## LA - ALTRE LOCALIZZAZIONI GEOGRAFICO-AMMINISTRATIVE

TCL - Tipo di localizzazione	luogo di provenienza
------------------------------	----------------------

### PRV - LOCALIZZAZIONE GEOGRAFICO-AMMINISTRATIVA

<b>PRVR - Regione</b>	Puglia
<b>PRVP - Provincia</b>	BA
<b>PRVC - Comune</b>	Trani
<b>PRC - COLLOCAZIONE SPECIFICA</b>	
<b>PRCT - Tipologia</b>	castello
<b>PRCD - Denominazione</b>	Castello Svevo
<b>PRCS - Specifiche</b>	Butto 2 - Taglio 2
<b>PRD - DATA</b>	
<b>PRDI - Data ingresso</b>	1993
<b>DT - CRONOLOGIA</b>	
<b>DTZ - CRONOLOGIA GENERICA</b>	
<b>DTZG - Secolo</b>	sec. XIII
<b>DTZS - Frazione di secolo</b>	metà
<b>DTS - CRONOLOGIA SPECIFICA</b>	
<b>DTSI - Da</b>	1240
<b>DTSF - A</b>	1260
<b>DTM - Motivazione cronologia</b>	analisi stilistica
<b>DTM - Motivazione cronologia</b>	documentazione
<b>AU - DEFINIZIONE CULTURALE</b>	
<b>ATB - AMBITO CULTURALE</b>	
<b>ATBD - Denominazione</b>	produzione apulo-lucana
<b>ATBM - Motivazione dell'attribuzione</b>	analisi stilistica
<b>MT - DATI TECNICI</b>	
<b>MTC - Materia e tecnica</b>	ceramica/ ingobbio/ modellatura al tornio/ pettine
<b>MIS - MISURE</b>	
<b>MISA - Altezza</b>	4.6
<b>MISS - Spessore</b>	0.5
<b>MISV - Varie</b>	Diametro orlo 30
<b>CO - CONSERVAZIONE</b>	
<b>STC - STATO DI CONSERVAZIONE</b>	
<b>STCC - Stato di conservazione</b>	buono
<b>DA - DATI ANALITICI</b>	
<b>DES - DESCRIZIONE</b>	
<b>DESO - Indicazioni sull'oggetto</b>	Orlo piatto; parete obliqua. Decorazioni: linea ondulata incisa sull'orlo; argilla arancione; ceramica depurata acroma
<b>DESI - Codifica Iconclass</b>	NR (recupero pregresso)
<b>DESS - Indicazioni sul soggetto</b>	NR (recupero pregresso)
<b>TU - CONDIZIONE GIURIDICA E VINCOLI</b>	
<b>CDG - CONDIZIONE GIURIDICA</b>	
<b>CDGG - Indicazione generica</b>	proprietà Stato

**CDGS - Indicazione  
specifica**

Ministero Beni Culturali

## **DO - FONTI E DOCUMENTI DI RIFERIMENTO**

### **FTA - DOCUMENTAZIONE FOTOGRAFICA**

<b>FTAX - Genere</b>	documentazione allegata
<b>FTAP - Tipo</b>	fotografia b/n
<b>FTAN - Codice identificativo</b>	SBAAAS BA 171318/D

## **AD - ACCESSO AI DATI**

### **ADS - SPECIFICHE DI ACCESSO AI DATI**

<b>ADSP - Profilo di accesso</b>	1
<b>ADSM - Motivazione</b>	scheda contenente dati liberamente accessibili

## **CM - COMPILAZIONE**

### **CMP - COMPILAZIONE**

<b>CMPD - Data</b>	1995
<b>CMPN - Nome</b>	Passi D.
<b>FUR - Funzionario responsabile</b>	Pasquale M.

### **RVM - TRASCRIZIONE PER INFORMATIZZAZIONE**

<b>RVMD - Data</b>	1995
<b>RVMN - Nome</b>	Servizi Integrati Sas

### **AGG - AGGIORNAMENTO - REVISIONE**

<b>AGGD - Data</b>	2006
<b>AGGN - Nome</b>	ARTPAST/ Torelli E.
<b>AGGF - Funzionario responsabile</b>	NR (recupero pregresso)