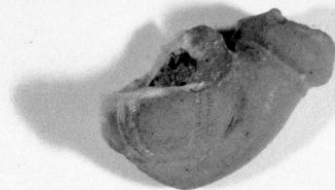


SCHEDA



CD - CODICI

TSK - Tipo scheda	OA
LIR - Livello ricerca	P
NCT - CODICE UNIVOCO	
NCTR - Codice regione	16
NCTN - Numero catalogo generale	00116718
ESC - Ente schedatore	S05
ECP - Ente competente	S05

OG - OGGETTO

OGT - OGGETTO	
OGTD - Definizione	pipa
OGTV - Identificazione	frammento
SGT - SOGGETTO	
SGTI - Identificazione	motivo decorativo

LC - LOCALIZZAZIONE GEOGRAFICO-AMMINISTRATIVA

PVC - LOCALIZZAZIONE GEOGRAFICO-AMMINISTRATIVA ATTUALE

PVCS - Stato	Italia
PVCR - Regione	Puglia
PVCP - Provincia	BA
PVCC - Comune	Trani

LDC - COLLOCAZIONE SPECIFICA

LDCT - Tipologia	castello
LDCN - Denominazione	Castello Svevo
LDCU - Denominazione spazio viabilistico	P.zza Re Manfredi, 16
LDCS - Specifiche	Deposito

LA - ALTRE LOCALIZZAZIONI GEOGRAFICO-AMMINISTRATIVE

TCL - Tipo di localizzazione	luogo di provenienza
------------------------------	----------------------

PRV - LOCALIZZAZIONE GEOGRAFICO-AMMINISTRATIVA

PRVR - Regione	Puglia
PRVP - Provincia	BA
PRVC - Comune	Trani
PRC - COLLOCAZIONE SPECIFICA	
PRCT - Tipologia	castello
PRCD - Denominazione	Castello Svevo
PRCS - Specifiche	Vano T 2 - U.S. 2030
PRD - DATA	
PRDI - Data ingresso	1993
DT - CRONOLOGIA	
DTZ - CRONOLOGIA GENERICA	
DTZG - Secolo	secc. XVIII/ XIX
DTS - CRONOLOGIA SPECIFICA	
DTSI - Da	1700
DTSF - A	1899
DTM - Motivazione cronologia	analisi stilistica
DTM - Motivazione cronologia	documentazione
AU - DEFINIZIONE CULTURALE	
ATB - AMBITO CULTURALE	
ATBD - Denominazione	produzione apulo-lucana
ATBM - Motivazione dell'attribuzione	analisi stilistica
MT - DATI TECNICI	
MTC - Materia e tecnica	argilla/ modellatura a mano/ pittura
MIS - MISURE	
MISA - Altezza	3
MISL - Larghezza	4.7
CO - CONSERVAZIONE	
STC - STATO DI CONSERVAZIONE	
STCC - Stato di conservazione	discreto
DA - DATI ANALITICI	
DES - DESCRIZIONE	
DESO - Indicazioni sull'oggetto	Motivo plastico: linee verticali a rilievo; argilla arancio; matrice
DESI - Codifica Iconclass	NR (recupero pregresso)
DESS - Indicazioni sul soggetto	NR (recupero pregresso)
TU - CONDIZIONE GIURIDICA E VINCOLI	
CDG - CONDIZIONE GIURIDICA	
CDGG - Indicazione generica	proprietà Stato
CDGS - Indicazione specifica	Ministero Beni Culturali

DO - FONTI E DOCUMENTI DI RIFERIMENTO**FTA - DOCUMENTAZIONE FOTOGRAFICA**

FTAX - Genere	documentazione allegata
FTAP - Tipo	fotografia b/n
FTAN - Codice identificativo	SBAAAS BA 171401/D

AD - ACCESSO AI DATI**ADS - SPECIFICHE DI ACCESSO AI DATI**

ADSP - Profilo di accesso	1
ADSM - Motivazione	scheda contenente dati liberamente accessibili

CM - COMPILAZIONE**CMP - COMPILAZIONE**

CMPD - Data	1995
CMPN - Nome	Passi D.
FUR - Funzionario responsabile	Pasquale M.

RVM - TRASCRIZIONE PER INFORMATIZZAZIONE

RVMD - Data	1995
RVMN - Nome	Servizi Integrati Sas

AGG - AGGIORNAMENTO - REVISIONE

AGGD - Data	2006
AGGN - Nome	ARTPAST/ Torelli E.
AGGF - Funzionario responsabile	NR (recupero pregresso)

AN - ANNOTAZIONI

OSS - Osservazioni	Tracce di pittura rossa scialbata
---------------------------	-----------------------------------