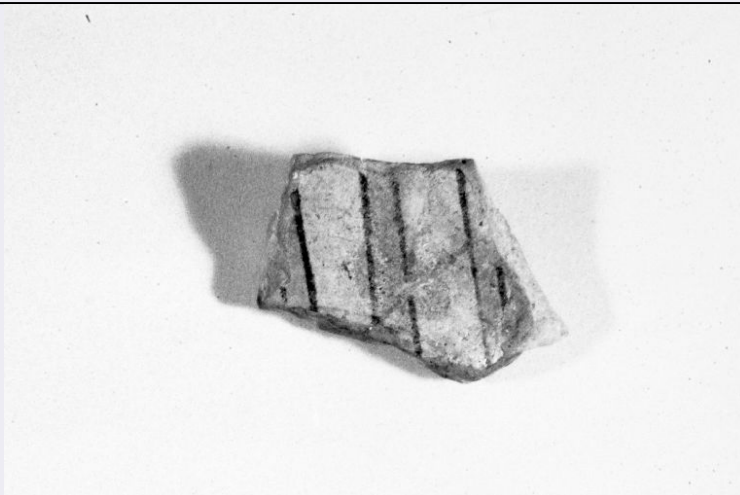


# SCHEDA



## CD - CODICI

TSK - Tipo scheda	OA
LIR - Livello ricerca	P
<b>NCT - CODICE UNIVOCO</b>	
NCTR - Codice regione	16
NCTN - Numero catalogo generale	00116842
ESC - Ente schedatore	S05
ECP - Ente competente	S05

## OG - OGGETTO

<b>OGT - OGGETTO</b>	
OGTD - Definizione	ciotola
OGTV - Identificazione	frammento
<b>SGT - SOGGETTO</b>	
SGTI - Identificazione	motivo decorativo geometrico

## LC - LOCALIZZAZIONE GEOGRAFICO-AMMINISTRATIVA

### PVC - LOCALIZZAZIONE GEOGRAFICO-AMMINISTRATIVA ATTUALE

PVCS - Stato	Italia
PVCR - Regione	Puglia
PVCP - Provincia	BA
PVCC - Comune	Trani

### LDC - COLLOCAZIONE SPECIFICA

LDCT - Tipologia	castello
LDCN - Denominazione	Castello Svevo
LDCU - Denominazione spazio viabilistico	P.zza Re Manfredi, 16
LDCS - Specifiche	Deposito

## LA - ALTRE LOCALIZZAZIONI GEOGRAFICO-AMMINISTRATIVE

TCL - Tipo di localizzazione	luogo di provenienza
------------------------------	----------------------

### PRV - LOCALIZZAZIONE GEOGRAFICO-AMMINISTRATIVA

<b>PRVR - Regione</b>	Puglia
<b>PRVP - Provincia</b>	BA
<b>PRVC - Comune</b>	Trani
<b>PRC - COLLOCAZIONE SPECIFICA</b>	
<b>PRCT - Tipologia</b>	castello
<b>PRCD - Denominazione</b>	Castello Svevo
<b>PRCS - Specifiche</b>	U.S. 188
<b>PRD - DATA</b>	
<b>PRDI - Data ingresso</b>	1992
<b>DT - CRONOLOGIA</b>	
<b>DTZ - CRONOLOGIA GENERICA</b>	
<b>DTZG - Secolo</b>	sec. XIII
<b>DTS - CRONOLOGIA SPECIFICA</b>	
<b>DTSI - Da</b>	1260
<b>DTSF - A</b>	1292
<b>DTM - Motivazione cronologia</b>	analisi stilistica
<b>DTM - Motivazione cronologia</b>	documentazione
<b>AU - DEFINIZIONE CULTURALE</b>	
<b>ATB - AMBITO CULTURALE</b>	
<b>ATBD - Denominazione</b>	produzione apulo-lucana
<b>ATBM - Motivazione dell'attribuzione</b>	analisi stilistica
<b>MT - DATI TECNICI</b>	
<b>MTC - Materia e tecnica</b>	maiolica/ ingobbio/ modellatura/ pittura/ invetriatura
<b>MIS - MISURE</b>	
<b>MISA - Altezza</b>	3
<b>MISS - Spessore</b>	0.9
<b>MISV - Varie</b>	Diametro orlo 12
<b>CO - CONSERVAZIONE</b>	
<b>STC - STATO DI CONSERVAZIONE</b>	
<b>STCC - Stato di conservazione</b>	discreto
<b>DA - DATI ANALITICI</b>	
<b>DES - DESCRIZIONE</b>	
<b>DESO - Indicazioni sull'oggetto</b>	Piede leggermente distinto; vasca concava. Decorazioni: fusi dipinti in bruno e verde ramina; argilla arancione
<b>DESI - Codifica Iconclass</b>	NR (recupero pregresso)
<b>DESS - Indicazioni sul soggetto</b>	NR (recupero pregresso)
<b>TU - CONDIZIONE GIURIDICA E VINCOLI</b>	
<b>CDG - CONDIZIONE GIURIDICA</b>	
<b>CDGG - Indicazione generica</b>	proprietà Stato
<b>CDGS - Indicazione</b>	

specifica

Ministero Beni Culturali

## **DO - FONTI E DOCUMENTI DI RIFERIMENTO**

### **FTA - DOCUMENTAZIONE FOTOGRAFICA**

**FTAX - Genere** documentazione allegata

**FTAP - Tipo** fotografia b/n

**FTAN - Codice identificativo** SBAAAS BA 171525/D

## **AD - ACCESSO AI DATI**

### **ADS - SPECIFICHE DI ACCESSO AI DATI**

**ADSP - Profilo di accesso** 1

**ADSM - Motivazione** scheda contenente dati liberamente accessibili

## **CM - COMPILAZIONE**

### **CMP - COMPILAZIONE**

**CMPD - Data** 1995

**CMPN - Nome** Passi D.

**FUR - Funzionario responsabile** Pasquale M.

### **RVM - TRASCRIZIONE PER INFORMATIZZAZIONE**

**RVMD - Data** 1995

**RVMN - Nome** Servizi Integrati Sas

### **AGG - AGGIORNAMENTO - REVISIONE**

**AGGD - Data** 2006

**AGGN - Nome** ARTPAST/ Torelli E.

**AGGF - Funzionario responsabile** NR (recupero pregresso)