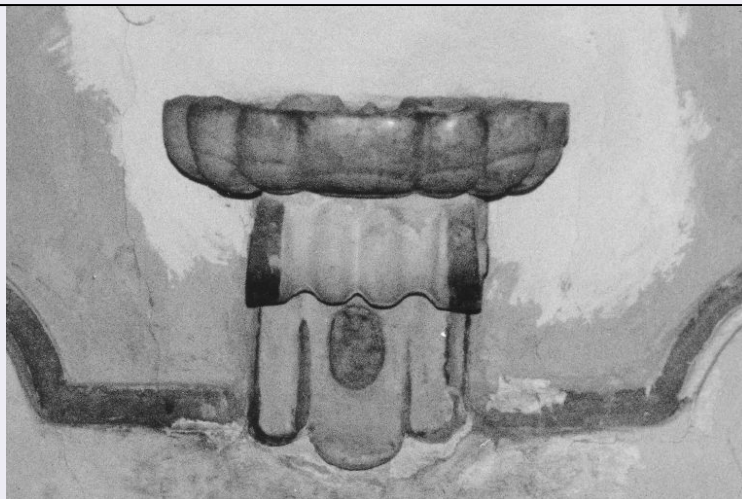


# SCHEDA



## CD - CODICI

|                                 |          |
|---------------------------------|----------|
| TSK - Tipo scheda               | OA       |
| LIR - Livello ricerca           | P        |
| <b>NCT - CODICE UNIVOCO</b>     |          |
| NCTR - Codice regione           | 16       |
| NCTN - Numero catalogo generale | 00043643 |
| ESC - Ente schedatore           | S05      |
| ECP - Ente competente           | S05      |

## OG - OGGETTO

|                      |                      |
|----------------------|----------------------|
| <b>OGT - OGGETTO</b> |                      |
| OGTD - Definizione   | acquaniera da parete |

## LC - LOCALIZZAZIONE GEOGRAFICO-AMMINISTRATIVA

### PVC - LOCALIZZAZIONE GEOGRAFICO-AMMINISTRATIVA ATTUALE

|                  |        |
|------------------|--------|
| PVCS - Stato     | Italia |
| PVCR - Regione   | Puglia |
| PVCP - Provincia | BA     |
| PVCC - Comune    | Trani  |

### LDC - COLLOCAZIONE SPECIFICA

## UB - UBICAZIONE E DATI PATRIMONIALI

|                             |    |
|-----------------------------|----|
| UBO - Ubicazione originaria | OR |
|-----------------------------|----|

## DT - CRONOLOGIA

### DTZ - CRONOLOGIA GENERICA

|                           |              |
|---------------------------|--------------|
| DTZG - Secolo             | sec. XVIII   |
| DTZS - Frazione di secolo | seconda metà |

### DTS - CRONOLOGIA SPECIFICA

|                 |      |
|-----------------|------|
| DTSI - Da       | 1750 |
| DTSV - Validità | ca.  |
| DTSF - A        | 1799 |

|                                                 |                                                |
|-------------------------------------------------|------------------------------------------------|
| <b>DTSL - Validità</b>                          | ca.                                            |
| <b>DTM - Motivazione cronologia</b>             | analisi stilistica                             |
| <b>AU - DEFINIZIONE CULTURALE</b>               |                                                |
| <b>ATB - AMBITO CULTURALE</b>                   |                                                |
| <b>ATBD - Denominazione</b>                     | produzione pugliese                            |
| <b>ATBM - Motivazione dell'attribuzione</b>     | analisi stilistica                             |
| <b>MT - DATI TECNICI</b>                        |                                                |
| <b>MTC - Materia e tecnica</b>                  | marmo/ scultura                                |
| <b>MIS - MISURE</b>                             |                                                |
| <b>MISA - Altezza</b>                           | 42                                             |
| <b>MISD - Diametro</b>                          | 40                                             |
| <b>CO - CONSERVAZIONE</b>                       |                                                |
| <b>STC - STATO DI CONSERVAZIONE</b>             |                                                |
| <b>STCC - Stato di conservazione</b>            | discreto                                       |
| <b>DA - DATI ANALITICI</b>                      |                                                |
| <b>DES - DESCRIZIONE</b>                        |                                                |
| <b>DESO - Indicazioni sull'oggetto</b>          | acquasantiera.                                 |
| <b>DESI - Codifica Iconclass</b>                | NR (recupero pregresso)                        |
| <b>DESS - Indicazioni sul soggetto</b>          | NR (recupero pregresso)                        |
| <b>TU - CONDIZIONE GIURIDICA E VINCOLI</b>      |                                                |
| <b>CDG - CONDIZIONE GIURIDICA</b>               |                                                |
| <b>CDGG - Indicazione generica</b>              | detenzione Ente religioso cattolico            |
| <b>DO - FONTI E DOCUMENTI DI RIFERIMENTO</b>    |                                                |
| <b>FTA - DOCUMENTAZIONE FOTOGRAFICA</b>         |                                                |
| <b>FTAX - Genere</b>                            | documentazione allegata                        |
| <b>FTAP - Tipo</b>                              | fotografia b/n                                 |
| <b>FTAN - Codice identificativo</b>             | SBAAAS BA 223855/D                             |
| <b>AD - ACCESSO AI DATI</b>                     |                                                |
| <b>ADS - SPECIFICHE DI ACCESSO AI DATI</b>      |                                                |
| <b>ADSP - Profilo di accesso</b>                | 3                                              |
| <b>ADSM - Motivazione</b>                       | scheda di bene non adeguatamente sorvegliabile |
| <b>CM - COMPILAZIONE</b>                        |                                                |
| <b>CMP - COMPILAZIONE</b>                       |                                                |
| <b>CMPD - Data</b>                              | 1988                                           |
| <b>CMPN - Nome</b>                              | Giocoli Nacci D.                               |
| <b>FUR - Funzionario responsabile</b>           | Lorusso R.                                     |
| <b>RVM - TRASCRIZIONE PER INFORMATIZZAZIONE</b> |                                                |
| <b>RVMD - Data</b>                              | 1998                                           |

|                                        |                         |
|----------------------------------------|-------------------------|
| <b>RVMN - Nome</b>                     | Mazzoccoli S.           |
| <b>AGG - AGGIORNAMENTO - REVISIONE</b> |                         |
| <b>AGGD - Data</b>                     | 2006                    |
| <b>AGGN - Nome</b>                     | ARTPAST/ Maggio T.      |
| <b>AGGF - Funzionario responsabile</b> | NR (recupero pregresso) |