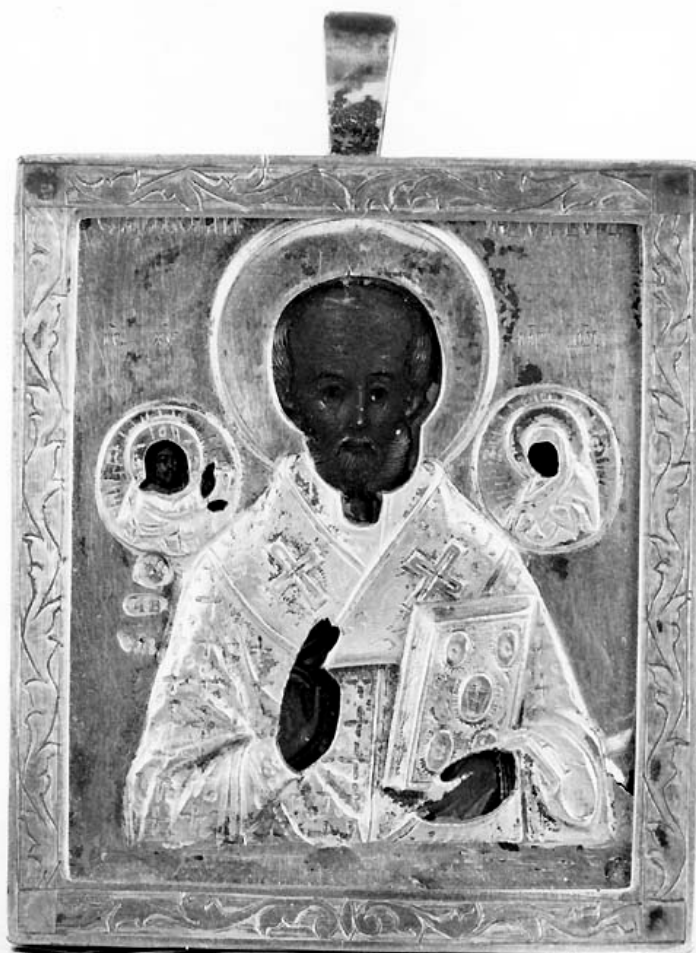


SCHEDA



CD - CODICI

TSK - Tipo scheda OA

LIR - Livello ricerca P

NCT - CODICE UNIVOCO

NCTR - Codice regione 16

NCTN - Numero catalogo
generale 00107552

ESC - Ente schedatore S05

ECP - Ente competente S05

OG - OGGETTO

OGT - OGGETTO

OGTD - Definizione icona

SGT - SOGGETTO

SGTI - Identificazione San Nicola di Myra benedicente tra Gesù Cristo e la Madonna

LC - LOCALIZZAZIONE GEOGRAFICO-AMMINISTRATIVA

PVC - LOCALIZZAZIONE GEOGRAFICO-AMMINISTRATIVA ATTUALE

PVCS - Stato Italia

PVCR - Regione Puglia

PVCP - Provincia BA

PVCC - Comune Bari

LDC - COLLOCAZIONE SPECIFICA	
DT - CRONOLOGIA	
DTZ - CRONOLOGIA GENERICA	
DTZG - Secolo	sec. XIX
DTZS - Frazione di secolo	seconda metà
DTS - CRONOLOGIA SPECIFICA	
DTSI - Da	1850
DTSF - A	1899
DTM - Motivazione cronologia	analisi stilistica
AU - DEFINIZIONE CULTURALE	
AUT - AUTORE	
AUTR - Riferimento all'intervento	argentario
AUTM - Motivazione dell'attribuzione	NR (recupero pregresso)
AUTN - Nome scelto	I. V.
AUTA - Dati anagrafici	notizie 1850-1899
AUTH - Sigla per citazione	00002869
MT - DATI TECNICI	
MTC - Materia e tecnica	tavola/ pittura a olio
MTC - Materia e tecnica	argento/ sbalzo/ cesellatura
MIS - MISURE	
MISU - Unità	mm.
MISA - Altezza	64
MISL - Larghezza	48
MISP - Profondità	9
CO - CONSERVAZIONE	
STC - STATO DI CONSERVAZIONE	
STCC - Stato di conservazione	buono
DA - DATI ANALITICI	
DES - DESCRIZIONE	
DESO - Indicazioni sull'oggetto	Icona.
DESI - Codifica Iconclass	NR (recupero pregresso)
DESS - Indicazioni sul soggetto	NR (recupero pregresso)
STM - STEMMI, EMBLEMI, MARCHI	
STMC - Classe di appartenenza	punzone
STMQ - Qualificazione	stato
STMI - Identificazione	Impero russo
STMU - Quantità	2

STMP - Posizione	sulla cornice e sotto la figura di Cristo
STMD - Descrizione	non leggibile (testina di profilo ?)
STM - STEMMI, EMBLEMI, MARCHI	
STMC - Classe di appartenenza	punzone
STMQ - Qualificazione	garanzia
STMP - Posizione	sulla cornice
STMD - Descrizione	84
STM - STEMMI, EMBLEMI, MARCHI	
STMC - Classe di appartenenza	punzone
STMQ - Qualificazione	argentiere
STMI - Identificazione	I. V.
STMU - Quantità	2
STMP - Posizione	sulla cornice e sotto la figura di Cristo
STMD - Descrizione	I. V. (caratteri cirillici)
TU - CONDIZIONE GIURIDICA E VINCOLI	
CDG - CONDIZIONE GIURIDICA	
CDGG - Indicazione generica	proprietà Ente religioso cattolico
DO - FONTI E DOCUMENTI DI RIFERIMENTO	
FTA - DOCUMENTAZIONE FOTOGRAFICA	
FTAX - Genere	documentazione allegata
FTAP - Tipo	fotografia b/n
FTAN - Codice identificativo	SBAAAS BA 143167/D
FTA - DOCUMENTAZIONE FOTOGRAFICA	
FTAX - Genere	documentazione allegata
FTAP - Tipo	fotografia b/n
AD - ACCESSO AI DATI	
ADS - SPECIFICHE DI ACCESSO AI DATI	
ADSP - Profilo di accesso	3
ADSM - Motivazione	scheda di bene non adeguatamente sorvegliabile
CM - COMPILAZIONE	
CMP - COMPILAZIONE	
CMPD - Data	1992
CMPN - Nome	Picca F.
FUR - Funzionario responsabile	Lorusso R.
AGG - AGGIORNAMENTO - REVISIONE	
AGGD - Data	2006
AGGN - Nome	ARTPAST/ Perchiazzi M.
AGGF - Funzionario responsabile	NR (recupero pregresso)