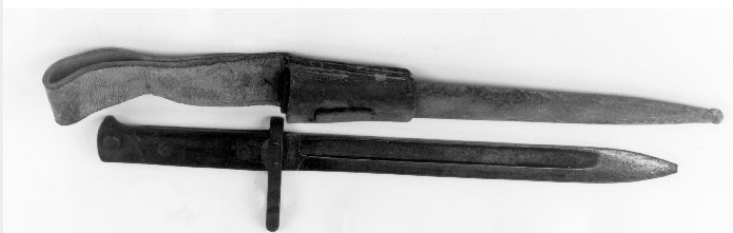


# SCHEDA



## CD - CODICI

TSK - Tipo scheda OA

LIR - Livello ricerca P

### NCT - CODICE UNIVOCO

NCTR - Codice regione 16

NCTN - Numero catalogo generale 00166569

NCTS - Suffisso numero catalogo generale B

ESC - Ente schedatore S05

ECP - Ente competente S05

## OG - OGGETTO

### OGT - OGGETTO

OGTD - Definizione fodero

OGTT - Tipologia mod. 1895 austriaca

OGTV - Identificazione opera isolata

## LC - LOCALIZZAZIONE GEOGRAFICO-AMMINISTRATIVA

### PVC - LOCALIZZAZIONE GEOGRAFICO-AMMINISTRATIVA ATTUALE

PVCS - Stato Italia

PVCR - Regione Puglia

PVCP - Provincia BA

PVCC - Comune Bari

### LDC - COLLOCAZIONE SPECIFICA

LDCT - Tipologia edificio

LDCC - Complesso monumentale di appartenenza isolato 49

LDCU - Denominazione spazio viabilistico NR (recupero pregresso)

LDCM - Denominazione raccolta Museo Storico Civico

|  |                                      |
|--|--------------------------------------|
| <b>LDCS - Specifiche</b>                     | I piano, stanza 5                    |
| <b>DT - CRONOLOGIA</b>                       |                                      |
| <b>DTZ - CRONOLOGIA GENERICA</b>             |                                      |
| <b>DTZG - Secolo</b>                         | sec. XIX                             |
| <b>DTS - CRONOLOGIA SPECIFICA</b>            |                                      |
| <b>DTSI - Da</b>                             | 1895                                 |
| <b>DTSV - Validità</b>                       | post                                 |
| <b>DTSF - A</b>                              | 1895                                 |
| <b>DTM - Motivazione cronologia</b>          | analisi storica                      |
| <b>AU - DEFINIZIONE CULTURALE</b>            |                                      |
| <b>ATB - AMBITO CULTURALE</b>                |                                      |
| <b>ATBD - Denominazione</b>                  | produzione austriaca                 |
| <b>ATBM - Motivazione dell'attribuzione</b>  | marchio                              |
| <b>MT - DATI TECNICI</b>                     |                                      |
| <b>MTC - Materia e tecnica</b>               | acciaio                              |
| <b>MTC - Materia e tecnica</b>               | legno                                |
| <b>MTC - Materia e tecnica</b>               | ferro/ brunitura                     |
| <b>MTC - Materia e tecnica</b>               | cuoio                                |
| <b>MIS - MISURE</b>                          |                                      |
| <b>MISU - Unità</b>                          | mm.                                  |
| <b>MISN - Lunghezza</b>                      | 395                                  |
| <b>CO - CONSERVAZIONE</b>                    |                                      |
| <b>STC - STATO DI CONSERVAZIONE</b>          |                                      |
| <b>STCC - Stato di conservazione</b>         | mediocre                             |
| <b>STCS - Indicazioni specifiche</b>         | ossidazione                          |
| <b>DA - DATI ANALITICI</b>                   |                                      |
| <b>DES - DESCRIZIONE</b>                     |                                      |
| <b>DESO - Indicazioni sull'oggetto</b>       | fodero                               |
| <b>DESI - Codifica Iconclass</b>             | NR (recupero pregresso)              |
| <b>DESS - Indicazioni sul soggetto</b>       | NR (recupero pregresso)              |
| <b>TU - CONDIZIONE GIURIDICA E VINCOLI</b>   |                                      |
| <b>CDG - CONDIZIONE GIURIDICA</b>            |                                      |
| <b>CDGG - Indicazione generica</b>           | proprietà Ente pubblico territoriale |
| <b>CDGS - Indicazione specifica</b>          | Comune di Bari                       |
| <b>DO - FONTI E DOCUMENTI DI RIFERIMENTO</b> |                                      |
| <b>FTA - DOCUMENTAZIONE FOTOGRAFICA</b>      |                                      |
| <b>FTAX - Genere</b>                         | documentazione allegata              |

|  |  |
|--|--|
| <b>FTAP - Tipo</b>                         | fotografia b/n                                 |
| <b>FTAN - Codice identificativo</b>        | SBAAAS BA 205780/D                             |
| <b>FNT - FONTI E DOCUMENTI</b>             |  |
| <b>FNTP - Tipo</b>                         | scheda inventariale                            |
| <b>FNTA - Autore</b>                       | Progetto Cultura s.c.r.l.                      |
| <b>FNTD - Data</b>                         | 1990   |
| <b>FNTN - Nome archivio</b>                | archivio del Museo Storico Civico              |
| <b>FNTS - Posizione</b>                    | B 332  |
| <b>FNTI - Codice identificativo</b>        | NR (recupero pregresso)                        |
| <b>AD - ACCESSO AI DATI</b>                |  |
| <b>ADS - SPECIFICHE DI ACCESSO AI DATI</b> |  |
| <b>ADSP - Profilo di accesso</b>           | 1  |
| <b>ADSM - Motivazione</b>                  | scheda contenente dati liberamente accessibili |
| <b>CM - COMPILAZIONE</b>                   |  |
| <b>CMP - COMPILAZIONE</b>                  |  |
| <b>CMPD - Data</b>                         | 1995   |
| <b>CMPN - Nome</b>                         | Mavelli R.                                     |
| <b>FUR - Funzionario responsabile</b>      | Lorusso R.                                     |
| <b>AGG - AGGIORNAMENTO - REVISIONE</b>     |  |
| <b>AGGD - Data</b>                         | 2006   |
| <b>AGGN - Nome</b>                         | ARTPAST/ Maggio T.                             |
| <b>AGGF - Funzionario responsabile</b>     | NR (recupero pregresso)                        |