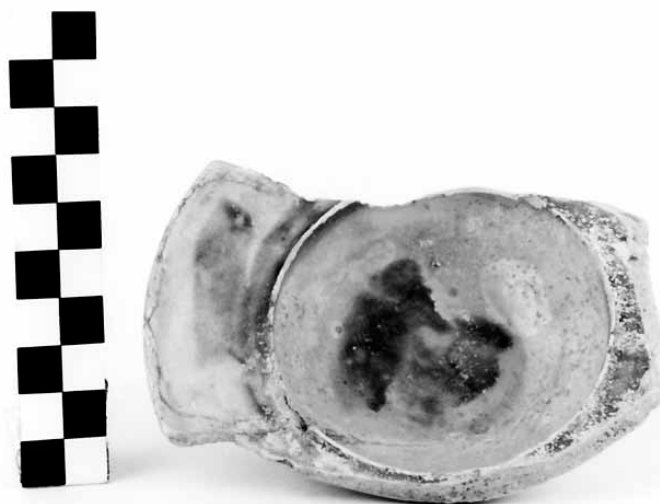


# SCHEDA



## CD - CODICI

TSK - Tipo scheda	OA
LIR - Livello ricerca	P
<b>NCT - CODICE UNIVOCO</b>	
NCTR - Codice regione	16
NCTN - Numero catalogo generale	00168643
ESC - Ente schedatore	S05
ECP - Ente competente	S05

## OG - OGGETTO

### OGT - OGGETTO

OGTD - Definizione	piattino
--------------------	----------

## LC - LOCALIZZAZIONE GEOGRAFICO-AMMINISTRATIVA

### PVC - LOCALIZZAZIONE GEOGRAFICO-AMMINISTRATIVA ATTUALE

PVCS - Stato	Italia
PVCR - Regione	Puglia
PVCP - Provincia	BA
PVCC - Comune	Bari

### LDC - COLLOCAZIONE SPECIFICA

LDCT - Tipologia	castello
LDCN - Denominazione	Castello Svevo
LDCU - Denominazione spazio viabilistico	NR (recupero pregresso)
LDCS - Specifiche	magazzino delle ceramiche

## UB - UBICAZIONE E DATI PATRIMONIALI

### INV - INVENTARIO DI MUSEO O SOPRINTENDENZA

INVN - Numero	SPSAD BA 0254
INVD - Data	2004

### INV - INVENTARIO DI MUSEO O SOPRINTENDENZA

INVN - Numero	2039
INVD - Data	NR (recupero pregresso)
<b>LA - ALTRE LOCALIZZAZIONI GEOGRAFICO-AMMINISTRATIVE</b>	
TCL - Tipo di localizzazione	luogo di provenienza
<b>PRV - LOCALIZZAZIONE GEOGRAFICO-AMMINISTRATIVA</b>	
PRVR - Regione	Puglia
PRVP - Provincia	BA
PRVC - Comune	Bari
<b>PRC - COLLOCAZIONE SPECIFICA</b>	
PRCT - Tipologia	chiesa
PRCQ - Qualificazione	cattedrale
PRCD - Denominazione	Chiesa di S. Maria Assunta o S. Sabino
PRCS - Specifiche	lavori di restauro, sterro del soccorpo
<b>PRD - DATA</b>	
PRDU - Data uscita	1970
<b>DT - CRONOLOGIA</b>	
<b>DTZ - CRONOLOGIA GENERICA</b>	
DTZG - Secolo	secc. XV/ XVI
<b>DTS - CRONOLOGIA SPECIFICA</b>	
DTSI - Da	1450
DTSF - A	1549
DTM - Motivazione cronologia	documentazione
<b>AU - DEFINIZIONE CULTURALE</b>	
<b>ATB - AMBITO CULTURALE</b>	
ATBD - Denominazione	manifattura pugliese
ATBM - Motivazione dell'attribuzione	analisi stilistica
<b>MT - DATI TECNICI</b>	
MTC - Materia e tecnica	argilla rosata/ semidepurata/ dura/ rari inclusi e rari vacuoli
MTC - Materia e tecnica	ceramica/ pittura/ graffito/ ingobbio
<b>MIS - MISURE</b>	
MISA - Altezza	4
MISD - Diametro	14
MISS - Spessore	0.5
<b>CO - CONSERVAZIONE</b>	
<b>STC - STATO DI CONSERVAZIONE</b>	
STCC - Stato di conservazione	discreto
STCS - Indicazioni specifiche	mutilo, mancante di parte della tesa, incrostazioni
<b>DA - DATI ANALITICI</b>	
<b>DES - DESCRIZIONE</b>	
	fondo concavo, corpo troncoconico, tesa piatta ed inclinata all'interno

<b>DESO - Indicazioni sull'oggetto</b>	con cavetto rilevato, cavetto profondo, ingobbio bianco interno non uniforme ed esterno sotto la tesa, vetrina trasparente e lucida interna ed esterna sotto la tesa, decorazione dipinta a macchie verde e giallo ferraccia su tesa e cavetto
<b>DESI - Codifica Iconclass</b>	NR (recupero pregresso)
<b>DESS - Indicazioni sul soggetto</b>	NR (recupero pregresso)

## **TU - CONDIZIONE GIURIDICA E VINCOLI**

### **CDG - CONDIZIONE GIURIDICA**

<b>CDGG - Indicazione generica</b>	proprietà Stato
<b>CDGS - Indicazione specifica</b>	Ministero per i Beni Culturali e Ambientali

## **DO - FONTI E DOCUMENTI DI RIFERIMENTO**

### **FTA - DOCUMENTAZIONE FOTOGRAFICA**

<b>FTAX - Genere</b>	documentazione allegata
<b>FTAP - Tipo</b>	fotografia b/n
<b>FTAN - Codice identificativo</b>	SBAAAS BA 200963/D

### **BIB - BIBLIOGRAFIA**

<b>BIBX - Genere</b>	bibliografia di confronto
<b>BIBA - Autore</b>	Salvatore M. R.
<b>BIBD - Anno di edizione</b>	1977
<b>BIBN - V., pp., nn.</b>	pp. 153-172

### **BIB - BIBLIOGRAFIA**

<b>BIBX - Genere</b>	bibliografia di confronto
<b>BIBA - Autore</b>	Laganara Fabiano C.
<b>BIBD - Anno di edizione</b>	1995
<b>BIBN - V., pp., nn.</b>	pp. 176-181

## **AD - ACCESSO AI DATI**

### **ADS - SPECIFICHE DI ACCESSO AI DATI**

<b>ADSP - Profilo di accesso</b>	1
<b>ADSM - Motivazione</b>	scheda contenente dati liberamente accessibili

## **CM - COMPILAZIONE**

### **CMP - COMPILAZIONE**

<b>CMPD - Data</b>	1996
<b>CMPN - Nome</b>	Ciminale D.
<b>FUR - Funzionario responsabile</b>	Milella M.

### **RVM - TRASCRIZIONE PER INFORMATIZZAZIONE**

<b>RVMD - Data</b>	1999
<b>RVMN - Nome</b>	Barchetta E.

### **AGG - AGGIORNAMENTO - REVISIONE**

<b>AGGD - Data</b>	2006
<b>AGGN - Nome</b>	ARTPAST/ Maggio T.

