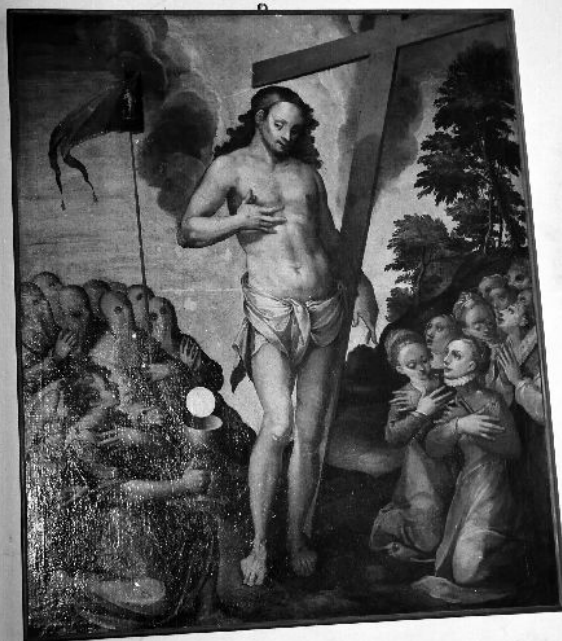


# SCHEDA



## CD - CODICI

TSK - Tipo scheda OA

LIR - Livello ricerca C

### NCT - CODICE UNIVOCO

NCTR - Codice regione 16

NCTN - Numero catalogo generale 00004765

ESC - Ente schedatore S05

ECP - Ente competente S05

## OG - OGGETTO

### OGT - OGGETTO

OGTD - Definizione dipinto

### SGT - SOGGETTO

SGTI - Identificazione Cristo Redentore tra confratelli

## LC - LOCALIZZAZIONE GEOGRAFICO-AMMINISTRATIVA

### PVC - LOCALIZZAZIONE GEOGRAFICO-AMMINISTRATIVA ATTUALE

PVCS - Stato Italia

PVCR - Regione Puglia

PVCP - Provincia BA

PVCC - Comune Palo del Colle

### LDC - COLLOCAZIONE SPECIFICA

## DT - CRONOLOGIA

### DTZ - CRONOLOGIA GENERICA

|  |  |
|--|--|
| <b>DTZG - Secolo</b>                         | sec. XVI                                       |
| <b>DTS - CRONOLOGIA SPECIFICA</b>            |  |
| <b>DTSI - Da</b>                             | 1500   |
| <b>DTSF - A</b>                              | 1599   |
| <b>DTM - Motivazione cronologia</b>          | analisi stilistica                             |
| <b>AU - DEFINIZIONE CULTURALE</b>            |  |
| <b>AUT - AUTORE</b>                          |  |
| <b>AUTR - Riferimento all'intervento</b>     | esecutore                                      |
| <b>AUTM - Motivazione dell'attribuzione</b>  | analisi stilistica                             |
| <b>AUTN - Nome scelto</b>                    | Hovic Gaspar                                   |
| <b>AUTA - Dati anagrafici</b>                | 1550 ca./ 1627                                 |
| <b>AUTH - Sigla per citazione</b>            | 00001007                                       |
| <b>MT - DATI TECNICI</b>                     |  |
| <b>MTC - Materia e tecnica</b>               | tela/ pittura a olio                           |
| <b>MIS - MISURE</b>                          |  |
| <b>MISA - Altezza</b>                        | 115  |
| <b>MISL - Larghezza</b>                      | 100  |
| <b>CO - CONSERVAZIONE</b>                    |  |
| <b>STC - STATO DI CONSERVAZIONE</b>          |  |
| <b>STCC - Stato di conservazione</b>         | buono  |
| <b>DA - DATI ANALITICI</b>                   |  |
| <b>DES - DESCRIZIONE</b>                     |  |
| <b>DESO - Indicazioni sull'oggetto</b>       | dipinto  |
| <b>DESI - Codifica Iconclass</b>             | NR (recupero pregresso)                        |
| <b>DESS - Indicazioni sul soggetto</b>       | NR (recupero pregresso)                        |
| <b>TU - CONDIZIONE GIURIDICA E VINCOLI</b>   |  |
| <b>CDG - CONDIZIONE GIURIDICA</b>            |  |
| <b>CDGG - Indicazione generica</b>           | proprietà Ente religioso cattolico             |
| <b>DO - FONTI E DOCUMENTI DI RIFERIMENTO</b> |  |
| <b>FTA - DOCUMENTAZIONE FOTOGRAFICA</b>      |  |
| <b>FTAX - Genere</b>                         | documentazione allegata                        |
| <b>FTAP - Tipo</b>                           | fotografia b/n                                 |
| <b>FTAN - Codice identificativo</b>          | SBAAAS BA 15639/D                              |
| <b>AD - ACCESSO AI DATI</b>                  |  |
| <b>ADS - SPECIFICHE DI ACCESSO AI DATI</b>   |  |
| <b>ADSP - Profilo di accesso</b>             | 3  |
| <b>ADSM - Motivazione</b>                    | scheda di bene non adeguatamente sorvegliabile |
| <b>CM - COMPILAZIONE</b>                     |  |

**CMP - COMPILAZIONE****CMPD - Data** 1971**CMPN - Nome** Cutrone N.**FUR - Funzionario  
responsabile** Lorusso R.**RVM - TRASCRIZIONE PER INFORMATIZZAZIONE****RVMD - Data** 1997**RVMN - Nome** Caliandro G.**AGG - AGGIORNAMENTO - REVISIONE****AGGD - Data** 2006**AGGN - Nome** ARTPAST/ Torelli E.**AGGF - Funzionario  
responsabile** NR (recupero pregresso)**AN - ANNOTAZIONI**