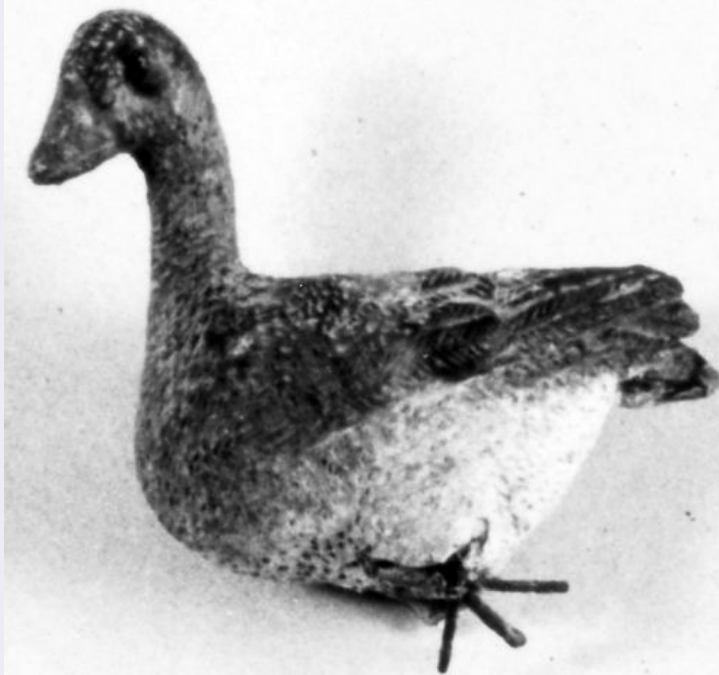


# SCHEDA



## CD - CODICI

TSK - Tipo scheda OA

LIR - Livello ricerca P

### NCT - CODICE UNIVOCO

NCTR - Codice regione 16

NCTN - Numero catalogo generale 00035606

ESC - Ente schedatore S05

ECP - Ente competente S05

## RV - RELAZIONI

### RVE - STRUTTURA COMPLESSA

RVEL - Livello 368

RVER - Codice bene radice 1600035606

RVES - Codice bene componente 1600112871

## OG - OGGETTO

### OGT - OGGETTO

OGTD - Definizione statuetta di presepio

<b>OGTP - Posizione</b>	deposito
<b>SGT - SOGGETTO</b>	
<b>SGTI - Identificazione</b>	Papera
<b>LC - LOCALIZZAZIONE GEOGRAFICO-AMMINISTRATIVA</b>	
<b>PVC - LOCALIZZAZIONE GEOGRAFICO-AMMINISTRATIVA ATTUALE</b>	
<b>PVCS - Stato</b>	Italia
<b>PVCR - Regione</b>	Puglia
<b>PVCP - Provincia</b>	BA
<b>PVCC - Comune</b>	Bari
<b>LDC - COLLOCAZIONE SPECIFICA</b>	
<b>LDCT - Tipologia</b>	palazzo
<b>LDCN - Denominazione</b>	Palazzo della Provincia
<b>LDCU - Denominazione spazio viabilistico</b>	NR (recupero pregresso)
<b>LDCM - Denominazione raccolta</b>	Pinacoteca Provinciale
<b>LDCS - Specifiche</b>	sala X; sala XII; sala XIII; sala XVIII, deposito
<b>UB - UBICAZIONE E DATI PATRIMONIALI</b>	
<b>INV - INVENTARIO DI MUSEO O SOPRINTENDENZA</b>	
<b>INVN - Numero</b>	977
<b>INVD - Data</b>	1993
<b>INV - INVENTARIO DI MUSEO O SOPRINTENDENZA</b>	
<b>INVN - Numero</b>	2049
<b>INVD - Data</b>	1991
<b>LA - ALTRE LOCALIZZAZIONI GEOGRAFICO-AMMINISTRATIVE</b>	
<b>TCL - Tipo di localizzazione</b>	luogo di provenienza
<b>PRV - LOCALIZZAZIONE GEOGRAFICO-AMMINISTRATIVA</b>	
<b>PRVR - Regione</b>	Puglia
<b>PRVP - Provincia</b>	BA
<b>PRVC - Comune</b>	Bari
<b>PRC - COLLOCAZIONE SPECIFICA</b>	
<b>PRCT - Tipologia</b>	casa
<b>PRCQ - Qualificazione</b>	privata
<b>PRCD - Denominazione</b>	Casa Caleno - via Lucera, 28
<b>PRCM - Denominazione raccolta</b>	raccolta privata Caleno
<b>PRD - DATA</b>	
<b>PRDU - Data uscita</b>	1958
<b>DT - CRONOLOGIA</b>	
<b>DTZ - CRONOLOGIA GENERICA</b>	
<b>DTZG - Secolo</b>	secc. XVIII/ XX
<b>DTS - CRONOLOGIA SPECIFICA</b>	
<b>DTSI - Da</b>	1700

<b>DTSV - Validità</b>	post
<b>DTSF - A</b>	1993
<b>DTSL - Validità</b>	ante
<b>DTM - Motivazione cronologia</b>	analisi stilistica
<b>AU - DEFINIZIONE CULTURALE</b>	
<b>ATB - AMBITO CULTURALE</b>	
<b>ATBD - Denominazione</b>	ambito napoletano
<b>ATBM - Motivazione dell'attribuzione</b>	analisi stilistica
<b>MT - DATI TECNICI</b>	
<b>MTC - Materia e tecnica</b>	terracotta/ pittura
<b>MTC - Materia e tecnica</b>	legno/ pittura
<b>MTC - Materia e tecnica</b>	stoffa
<b>MIS - MISURE</b>	
<b>MISA - Altezza</b>	6
<b>CO - CONSERVAZIONE</b>	
<b>STC - STATO DI CONSERVAZIONE</b>	
<b>STCC - Stato di conservazione</b>	cattivo
<b>STCS - Indicazioni specifiche</b>	manca una zampa
<b>DA - DATI ANALITICI</b>	
<b>DES - DESCRIZIONE</b>	
<b>DESO - Indicazioni sull'oggetto</b>	statuetta di presepio
<b>DESI - Codifica Iconclass</b>	NR (recupero pregresso)
<b>DESS - Indicazioni sul soggetto</b>	NR (recupero pregresso)
<b>TU - CONDIZIONE GIURIDICA E VINCOLI</b>	
<b>ACQ - ACQUISIZIONE</b>	
<b>ACQT - Tipo acquisizione</b>	donazione
<b>ACQN - Nome</b>	Caleno Mariangela, Federico, e Antonio
<b>ACQD - Data acquisizione</b>	1958
<b>ACQL - Luogo acquisizione</b>	BA/ Bari
<b>CDG - CONDIZIONE GIURIDICA</b>	
<b>CDGG - Indicazione generica</b>	proprietà Ente pubblico territoriale
<b>CDGS - Indicazione specifica</b>	Provincia di Bari
<b>DO - FONTI E DOCUMENTI DI RIFERIMENTO</b>	
<b>FTA - DOCUMENTAZIONE FOTOGRAFICA</b>	
<b>FTAX - Genere</b>	documentazione allegata
<b>FTAP - Tipo</b>	fotografia b/n
<b>FTAN - Codice identificativo</b>	SBAAAS BA 152845/D

**FTA - DOCUMENTAZIONE FOTOGRAFICA**

<b>FTAX - Genere</b>	documentazione esistente
<b>FTAP - Tipo</b>	fotografia b/n
<b>FTAN - Codice identificativo</b>	AP BA 977/2 BN
<b>FTAT - Note</b>	FND

**BIB - BIBLIOGRAFIA**

<b>BIBX - Genere</b>	bibliografia specifica
<b>BIBA - Autore</b>	Belli D'Elia P.
<b>BIBD - Anno di edizione</b>	1968

**AD - ACCESSO AI DATI****ADS - SPECIFICHE DI ACCESSO AI DATI**

<b>ADSP - Profilo di accesso</b>	1
<b>ADSM - Motivazione</b>	scheda contenente dati liberamente accessibili

**CM - COMPILAZIONE****CMP - COMPILAZIONE**

<b>CMPD - Data</b>	1993
<b>CMPN - Nome</b>	Martucci A.

<b>FUR - Funzionario responsabile</b>	Gnisci R.
---------------------------------------	-----------

**RVM - TRASCRIZIONE PER INFORMATIZZAZIONE**

<b>RVMD - Data</b>	1997
<b>RVMN - Nome</b>	Bucci Morichi A.

**AGG - AGGIORNAMENTO - REVISIONE**

<b>AGGD - Data</b>	2006
<b>AGGN - Nome</b>	ARTPAST/ Torelli E.
<b>AGGF - Funzionario responsabile</b>	NR (recupero pregresso)