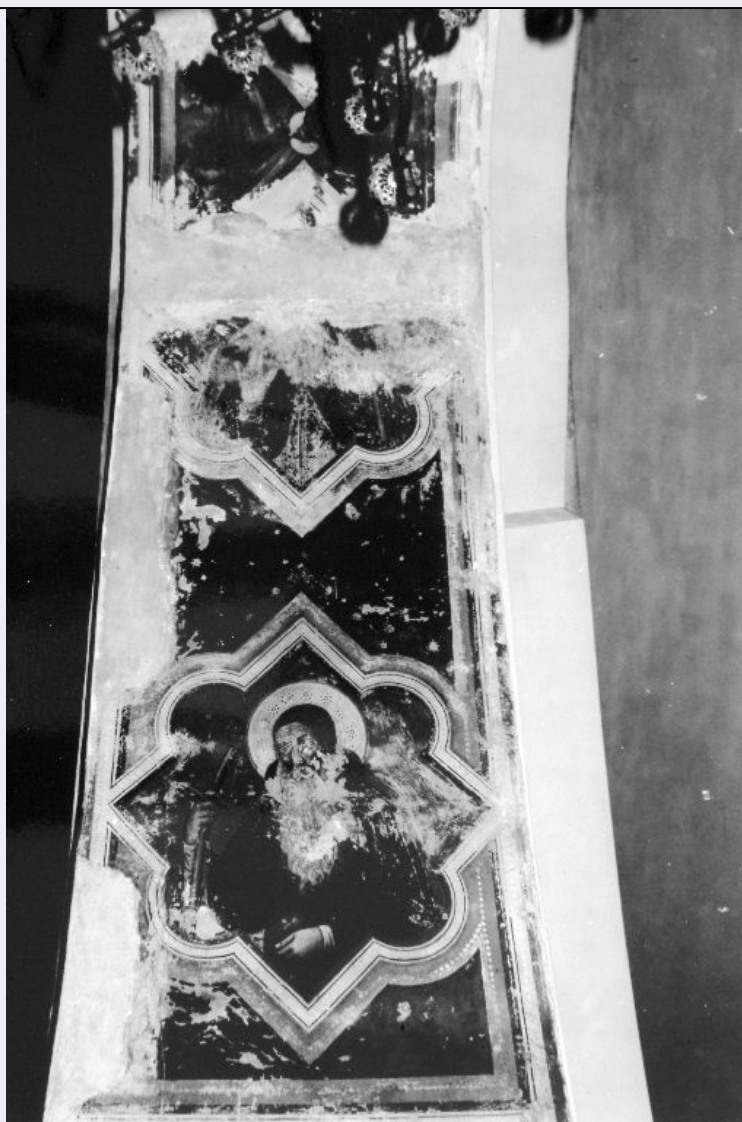


SCHEDA



CD - CODICI

TSK - Tipo scheda OA

LIR - Livello ricerca P

NCT - CODICE UNIVOCO

NCTR - Codice regione 16

NCTN - Numero catalogo generale 00046685

ESC - Ente schedatore S05

ECP - Ente competente S05

OG - OGGETTO

OGT - OGGETTO

OGTD - Definizione dipinto

SGT - SOGGETTO

SGTI - Identificazione busti di Santi

LC - LOCALIZZAZIONE GEOGRAFICO-AMMINISTRATIVA

PVC - LOCALIZZAZIONE GEOGRAFICO-AMMINISTRATIVA ATTUALE

PVCS - Stato Italia

PVCR - Regione	Puglia
PVCP - Provincia	LE
PVCC - Comune	Galatina
LDC - COLLOCAZIONE SPECIFICA	
UB - UBICAZIONE E DATI PATRIMONIALI	
UBO - Ubicazione originaria	OR
DT - CRONOLOGIA	
DTZ - CRONOLOGIA GENERICA	
DTZG - Secolo	sec. XV
DTS - CRONOLOGIA SPECIFICA	
DTSI - Da	1419
DTSF - A	1450
DTM - Motivazione cronologia	analisi stilistica
DTM - Motivazione cronologia	analisi storica
AU - DEFINIZIONE CULTURALE	
ATB - AMBITO CULTURALE	
ATBD - Denominazione	ambito Italia meridionale
ATBM - Motivazione dell'attribuzione	analisi stilistica
MT - DATI TECNICI	
MTC - Materia e tecnica	intonaco/ pittura a fresco
MIS - MISURE	
MISL - Larghezza	80
MIST - Validità	ca.
CO - CONSERVAZIONE	
STC - STATO DI CONSERVAZIONE	
STCC - Stato di conservazione	discreto
RS - RESTAURI	
RST - RESTAURI	
RSTD - Data	1971/ 1983
RSTE - Ente responsabile	SBAAAS BA
RSTN - Nome operatore	Giantomassi
RSTN - Nome operatore	Tecni.Re.Co. Bari
DA - DATI ANALITICI	
DES - DESCRIZIONE	
DESO - Indicazioni sull'oggetto	dipinto
DESI - Codifica Iconclass	NR (recupero pregresso)
DESS - Indicazioni sul soggetto	NR (recupero pregresso)
TU - CONDIZIONE GIURIDICA E VINCOLI	
CDG - CONDIZIONE GIURIDICA	

**CDGG - Indicazione
generica**

detenzione Ente religioso cattolico

DO - FONTI E DOCUMENTI DI RIFERIMENTO

FTA - DOCUMENTAZIONE FOTOGRAFICA

FTAX - Genere

documentazione allegata

FTAP - Tipo

fotografia b/n

FTAN - Codice identificativo

SBAAAS BA 245646/D

BIB - BIBLIOGRAFIA

BIBX - Genere

bibliografia di confronto

BIBA - Autore

Presta P.T.

BIBD - Anno di edizione

1984

BIBN - V., pp., nn.

pp. 145-149

AD - ACCESSO AI DATI

ADS - SPECIFICHE DI ACCESSO AI DATI

ADSP - Profilo di accesso

3

ADSM - Motivazione

scheda di bene non adeguatamente sorvegliabile

CM - COMPILAZIONE

CMP - COMPILAZIONE

CMPD - Data

1989

CMPN - Nome

Guglielmi M.

**FUR - Funzionario
responsabile**

Barbone F.

RVM - TRASCRIZIONE PER INFORMATIZZAZIONE

RVMD - Data

1999

RVMN - Nome

Picca F.

AGG - AGGIORNAMENTO - REVISIONE

AGGD - Data

2006

AGGN - Nome

ARTPAST/ Torelli E.

**AGGF - Funzionario
responsabile**

NR (recupero pregresso)