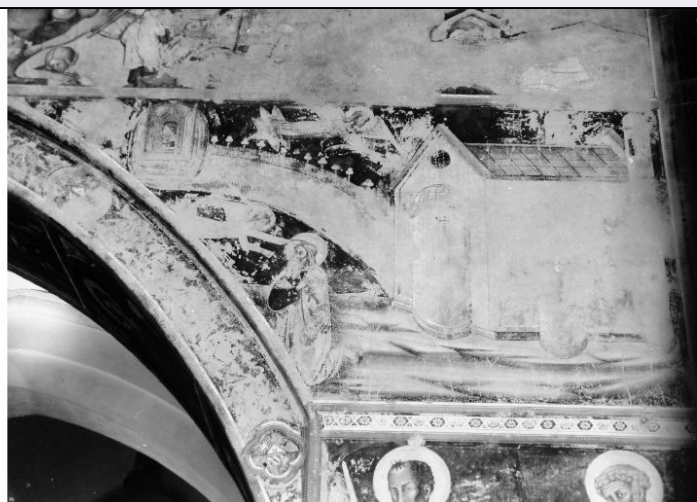


# SCHEDA



## CD - CODICI

TSK - Tipo scheda OA

LIR - Livello ricerca P

### NCT - CODICE UNIVOCO

NCTR - Codice regione 16

NCTN - Numero catalogo generale 00046695

ESC - Ente schedatore S05

ECP - Ente competente S05

## RV - RELAZIONI

### RVE - STRUTTURA COMPLESSA

RVEL - Livello 40

RVER - Codice bene radice 1600046695

### RSE - RELAZIONI DIRETTE

RSER - Tipo relazione scheda storica

RSET - Tipo scheda OA

## OG - OGGETTO

### OGT - OGGETTO

OGTD - Definizione dipinto

OGTP - Posizione parete sx, I registro, a dx dell'arco

### SGT - SOGGETTO

SGTI - Identificazione L'angelo benedice san Giovanni inginocchiato davanti alla Gerusalemme Celeste

## LC - LOCALIZZAZIONE GEOGRAFICO-AMMINISTRATIVA

### PVC - LOCALIZZAZIONE GEOGRAFICO-AMMINISTRATIVA ATTUALE

PVCS - Stato Italia

PVCR - Regione Puglia

PVCP - Provincia LE

PVCC - Comune Galatina

### LDC - COLLOCAZIONE SPECIFICA

**UB - UBICAZIONE E DATI PATRIMONIALI**

<b>UBO - Ubicazione originaria</b>	OR
------------------------------------	----

**DT - CRONOLOGIA****DTZ - CRONOLOGIA GENERICA**

<b>DTZG - Secolo</b>	sec. XV
----------------------	---------

**DTS - CRONOLOGIA SPECIFICA**

<b>DTSI - Da</b>	1419
------------------	------

<b>DTSF - A</b>	1435
-----------------	------

<b>DTM - Motivazione cronologia</b>	bibliografia
-------------------------------------	--------------

<b>DTM - Motivazione cronologia</b>	analisi storica
-------------------------------------	-----------------

**AU - DEFINIZIONE CULTURALE****ATB - AMBITO CULTURALE**

<b>ATBD - Denominazione</b>	ambito Italia centro-meridionale
-----------------------------	----------------------------------

<b>ATBM - Motivazione dell'attribuzione</b>	bibliografia
---	--------------

**CMM - COMMITTENZA**

<b>CMMN - Nome</b>	D'Enghien Maria, contessa
--------------------	---------------------------

<b>CMMD - Data</b>	sec. XV
--------------------	---------

<b>CMMF - Fonte</b>	documentazione
---------------------	----------------

**MT - DATI TECNICI**

<b>MTC - Materia e tecnica</b>	intonaco/ pittura a fresco
--------------------------------	----------------------------

**MIS - MISURE**

<b>MISA - Altezza</b>	155
-----------------------	-----

<b>MISL - Larghezza</b>	270
-------------------------	-----

<b>MIST - Validità</b>	ca.
------------------------	-----

**CO - CONSERVAZIONE****STC - STATO DI CONSERVAZIONE**

<b>STCC - Stato di conservazione</b>	discreto
--------------------------------------	----------

<b>STCS - Indicazioni specifiche</b>	distacco della pellicola pittorica
--------------------------------------	------------------------------------

**RS - RESTAURI****RST - RESTAURI**

<b>RSTD - Data</b>	1971/ 1983
--------------------	------------

<b>RSTE - Ente responsabile</b>	SBAAAS BA
---------------------------------	-----------

<b>RSTN - Nome operatore</b>	Giantomassi
------------------------------	-------------

<b>RSTN - Nome operatore</b>	Tecni.Re.Co. Bari
------------------------------	-------------------

**DA - DATI ANALITICI****DES - DESCRIZIONE**

<b>DESO - Indicazioni sull'oggetto</b>	dipinto
--	---------

<b>DESI - Codifica Iconclass</b>	NR (recupero pregresso)
----------------------------------	-------------------------

<b>DESS - Indicazioni sul</b>	
-------------------------------	--

soggetto	NR (recupero pregresso)
<b>TU - CONDIZIONE GIURIDICA E VINCOLI</b>	
<b>CDG - CONDIZIONE GIURIDICA</b>	
CDGG - Indicazione generica	detenzione Ente religioso cattolico
<b>DO - FONTI E DOCUMENTI DI RIFERIMENTO</b>	
<b>FTA - DOCUMENTAZIONE FOTOGRAFICA</b>	
FTAX - Genere	documentazione allegata
FTAP - Tipo	fotografia b/n
FTAN - Codice identificativo	SBAAAS BA 244267/D
<b>BIB - BIBLIOGRAFIA</b>	
BIBX - Genere	bibliografia di confronto
BIBA - Autore	Presta P.T.
BIBD - Anno di edizione	1984
BIBN - V., pp., nn.	pp. 95-107
<b>AD - ACCESSO AI DATI</b>	
<b>ADS - SPECIFICHE DI ACCESSO AI DATI</b>	
ADSP - Profilo di accesso	3
ADSM - Motivazione	scheda di bene non adeguatamente sorvegliabile
<b>CM - COMPILAZIONE</b>	
<b>CMP - COMPILAZIONE</b>	
CMPD - Data	1989
CMPN - Nome	Guglielmi M.
FUR - Funzionario responsabile	Barbone F.
<b>RVM - TRASCRIZIONE PER INFORMATIZZAZIONE</b>	
RVMD - Data	1999
RVMN - Nome	Picca F.
<b>AGG - AGGIORNAMENTO - REVISIONE</b>	
AGGD - Data	2006
AGGN - Nome	ARTPAST/ Torelli E.
AGGF - Funzionario responsabile	NR (recupero pregresso)
<b>AN - ANNOTAZIONI</b>	