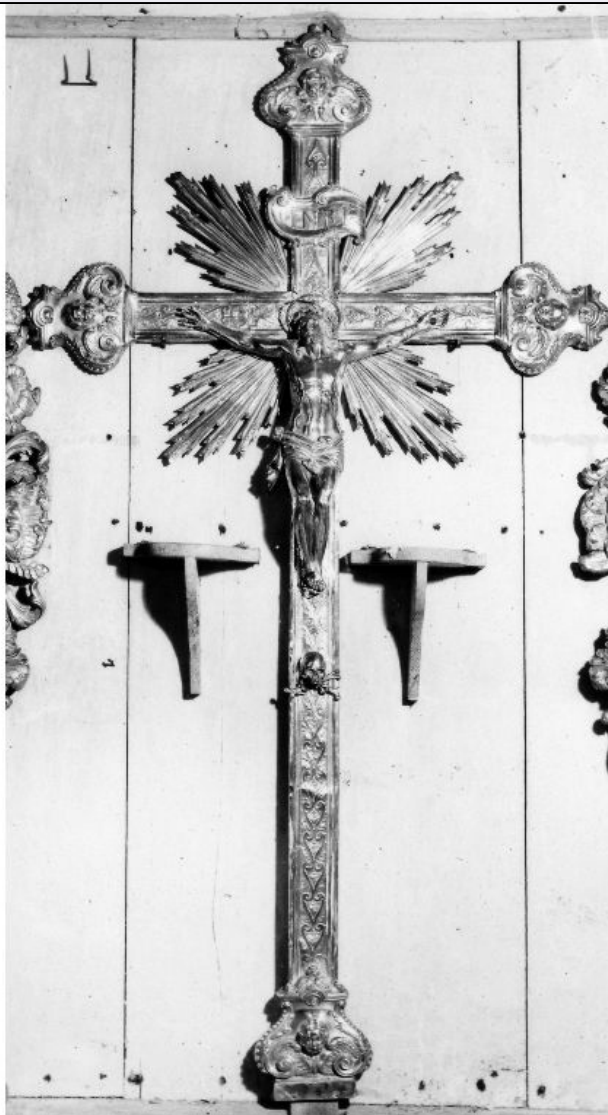


# SCHEDA



## CD - CODICI

TSK - Tipo scheda OA

LIR - Livello ricerca C

### NCT - CODICE UNIVOCO

NCTR - Codice regione 16

NCTN - Numero catalogo generale 00196107

ESC - Ente schedatore S05

ECP - Ente competente S05

## OG - OGGETTO

### OGT - OGGETTO

OGTD - Definizione croce

## LC - LOCALIZZAZIONE GEOGRAFICO-AMMINISTRATIVA

### PVC - LOCALIZZAZIONE GEOGRAFICO-AMMINISTRATIVA ATTUALE

PVCS - Stato Italia

PVCR - Regione Puglia

PVCP - Provincia LE

<b>PVCC - Comune</b>	Lecce
<b>LDC - COLLOCAZIONE SPECIFICA</b>	
<b>DT - CRONOLOGIA</b>	
<b>DTZ - CRONOLOGIA GENERICA</b>	
<b>DTZG - Secolo</b>	sec. XVIII
<b>DTS - CRONOLOGIA SPECIFICA</b>	
<b>DTSI - Da</b>	1703
<b>DTSF - A</b>	1703
<b>DTM - Motivazione cronologia</b>	punzone
<b>AU - DEFINIZIONE CULTURALE</b>	
<b>AUT - AUTORE</b>	
<b>AUTR - Riferimento all'intervento</b>	esecutore
<b>AUTM - Motivazione dell'attribuzione</b>	punzone
<b>AUTN - Nome scelto</b>	Cavaliere Lorenzo
<b>AUTA - Dati anagrafici</b>	notizie dal 1706/ 1738-1739
<b>AUTH - Sigla per citazione</b>	00000777
<b>MT - DATI TECNICI</b>	
<b>MTC - Materia e tecnica</b>	argento
<b>MIS - MISURE</b>	
<b>MISA - Altezza</b>	196
<b>MISL - Larghezza</b>	108
<b>CO - CONSERVAZIONE</b>	
<b>STC - STATO DI CONSERVAZIONE</b>	
<b>STCC - Stato di conservazione</b>	buono
<b>DA - DATI ANALITICI</b>	
<b>DES - DESCRIZIONE</b>	
<b>DESO - Indicazioni sull'oggetto</b>	Croce.
<b>DESI - Codifica Iconclass</b>	NR (recupero pregresso)
<b>DESS - Indicazioni sul soggetto</b>	NR (recupero pregresso)
<b>STM - STEMMI, EMBLEMI, MARCHI</b>	
<b>STMC - Classe di appartenenza</b>	punzone
<b>STMQ - Qualificazione</b>	argentiere
<b>STMI - Identificazione</b>	argentiere L. C
<b>STMP - Posizione</b>	NR (recupero pregresso)
<b>STMD - Descrizione</b>	L. C
<b>STM - STEMMI, EMBLEMI, MARCHI</b>	
<b>STMC - Classe di</b>	

<b>appartenenza</b>	bollo
<b>STMQ - Qualificazione</b>	camerale
<b>STMI - Identificazione</b>	Napoli
<b>STMP - Posizione</b>	NR (recupero pregresso)
<b>STMD - Descrizione</b>	NAP . . 03

### TU - CONDIZIONE GIURIDICA E VINCOLI

#### CDG - CONDIZIONE GIURIDICA

<b>CDGG - Indicazione generica</b>	detenzione Ente religioso cattolico
------------------------------------	-------------------------------------

### DO - FONTI E DOCUMENTI DI RIFERIMENTO

#### FTA - DOCUMENTAZIONE FOTOGRAFICA

<b>FTAX - Genere</b>	documentazione allegata
<b>FTAP - Tipo</b>	fotografia b/n
<b>FTAN - Codice identificativo</b>	SBAAAS BA 41166/D

#### FTA - DOCUMENTAZIONE FOTOGRAFICA

<b>FTAX - Genere</b>	documentazione allegata
<b>FTAP - Tipo</b>	fotografia b/n

#### FNT - FONTI E DOCUMENTI

<b>FNTP - Tipo</b>	visita pastorale
<b>FNTD - Data</b>	1880

#### FNT - FONTI E DOCUMENTI

<b>FNTP - Tipo</b>	visita pastorale
<b>FNTD - Data</b>	1903

#### FNT - FONTI E DOCUMENTI

<b>FNTP - Tipo</b>	visita pastorale
<b>FNTD - Data</b>	1912

### AD - ACCESSO AI DATI

#### ADS - SPECIFICHE DI ACCESSO AI DATI

<b>ADSP - Profilo di accesso</b>	3
<b>ADSM - Motivazione</b>	scheda di bene non adeguatamente sorvegliabile

### CM - COMPILAZIONE

#### CMP - COMPILAZIONE

<b>CMPD - Data</b>	1977
<b>CMPN - Nome</b>	Marra E.
<b>FUR - Funzionario responsabile</b>	Piccolo A.

#### RVM - TRASCRIZIONE PER INFORMATIZZAZIONE

<b>RVMD - Data</b>	1999
<b>RVMN - Nome</b>	Bucci Morichi A.

#### AGG - AGGIORNAMENTO - REVISIONE

<b>AGGD - Data</b>	2006
<b>AGGN - Nome</b>	ARTPAST/ Perchiazzi M.
<b>AGGF - Funzionario</b>	

