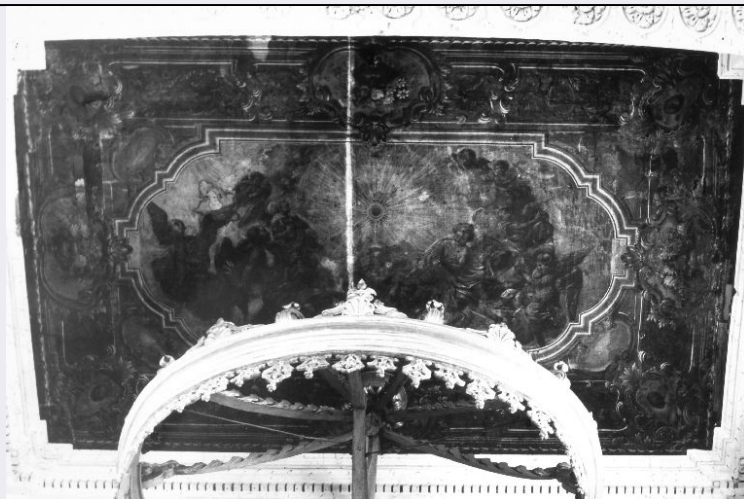


# SCHEDA



## CD - CODICI

TSK - Tipo scheda OA

LIR - Livello ricerca I

### NCT - CODICE UNIVOCO

NCTR - Codice regione 16

NCTN - Numero catalogo generale 00171871

ESC - Ente schedatore S05

ECP - Ente competente S05

## OG - OGGETTO

### OGT - OGGETTO

OGTD - Definizione soffitto dipinto

OGTV - Identificazione opera isolata

### SGT - SOGGETTO

SGTI - Identificazione ostia raggiata e cherubini

SGTT - Titolo Corpus Domini

## LC - LOCALIZZAZIONE GEOGRAFICO-AMMINISTRATIVA

### PVC - LOCALIZZAZIONE GEOGRAFICO-AMMINISTRATIVA ATTUALE

PVCS - Stato Italia

PVCR - Regione Puglia

PVCP - Provincia LE

PVCC - Comune Nardò

### LDC - COLLOCAZIONE SPECIFICA

## DT - CRONOLOGIA

### DTZ - CRONOLOGIA GENERICA

DTZG - Secolo sec. XVIII

DTZS - Frazione di secolo prima metà

### DTS - CRONOLOGIA SPECIFICA

DTSI - Da 1700

|  |  |
|--|--|
| <b>DTSF - A</b>                              | 1749   |
| <b>DTM - Motivazione cronologia</b>          | analisi stilistica                             |
| <b>AU - DEFINIZIONE CULTURALE</b>            |  |
| <b>ATB - AMBITO CULTURALE</b>                |  |
| <b>ATBD - Denominazione</b>                  | ambito napoletano                              |
| <b>ATBM - Motivazione dell'attribuzione</b>  | analisi stilistica                             |
| <b>MT - DATI TECNICI</b>                     |  |
| <b>MTC - Materia e tecnica</b>               | tela/ pittura a olio                           |
| <b>MIS - MISURE</b>                          |  |
| <b>MISA - Altezza</b>                        | 300  |
| <b>MISL - Larghezza</b>                      | 500  |
| <b>MIST - Validità</b>                       | ca.  |
| <b>CO - CONSERVAZIONE</b>                    |  |
| <b>STC - STATO DI CONSERVAZIONE</b>          |  |
| <b>STCC - Stato di conservazione</b>         | discreto                                       |
| <b>DA - DATI ANALITICI</b>                   |  |
| <b>DES - DESCRIZIONE</b>                     |  |
| <b>DESO - Indicazioni sull'oggetto</b>       | Soffitto dipinto.                              |
| <b>DESI - Codifica Iconclass</b>             | NR (recupero pregresso)                        |
| <b>DESS - Indicazioni sul soggetto</b>       | NR (recupero pregresso)                        |
| <b>TU - CONDIZIONE GIURIDICA E VINCOLI</b>   |  |
| <b>CDG - CONDIZIONE GIURIDICA</b>            |  |
| <b>CDGG - Indicazione generica</b>           | proprietà Ente religioso cattolico             |
| <b>DO - FONTI E DOCUMENTI DI RIFERIMENTO</b> |  |
| <b>FTA - DOCUMENTAZIONE FOTOGRAFICA</b>      |  |
| <b>FTAX - Genere</b>                         | documentazione allegata                        |
| <b>FTAP - Tipo</b>                           | fotografia b/n                                 |
| <b>FTAN - Codice identificativo</b>          | SBAAAS BA 159147/D                             |
| <b>BIB - BIBLIOGRAFIA</b>                    |  |
| <b>BIBX - Genere</b>                         | bibliografia specifica                         |
| <b>BIBA - Autore</b>                         | Vetere/ Micali                                 |
| <b>BIBD - Anno di edizione</b>               | 1979   |
| <b>AD - ACCESSO AI DATI</b>                  |  |
| <b>ADS - SPECIFICHE DI ACCESSO AI DATI</b>   |  |
| <b>ADSP - Profilo di accesso</b>             | 3  |
| <b>ADSM - Motivazione</b>                    | scheda di bene non adeguatamente sorvegliabile |
| <b>CM - COMPILAZIONE</b>                     |  |
| <b>CMP - COMPILAZIONE</b>                    |  |
| <b>CMPD - Data</b>                           | 1993   |

|   |                         |
|---|-------------------------|
| <b>CMPN - Nome</b>                              | Nardulli V.             |
| <b>FUR - Funzionario responsabile</b>           | Lorusso R.              |
| <b>RVM - TRASCRIZIONE PER INFORMATIZZAZIONE</b> |                         |
| <b>RVMD - Data</b>                              | 1999                    |
| <b>RVMN - Nome</b>                              | Bucci Morichi A.        |
| <b>AGG - AGGIORNAMENTO - REVISIONE</b>          |                         |
| <b>AGGD - Data</b>                              | 2006                    |
| <b>AGGN - Nome</b>                              | ARTPAST/ Sforza M.      |
| <b>AGGF - Funzionario responsabile</b>          | NR (recupero pregresso) |