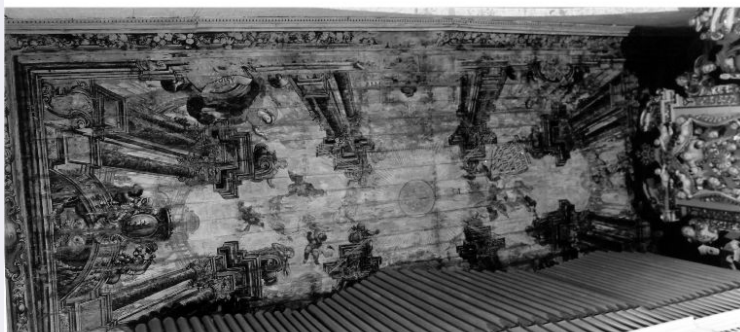


# SCHEDA



## CD - CODICI

TSK - Tipo scheda OA

LIR - Livello ricerca P

### NCT - CODICE UNIVOCO

NCTR - Codice regione 16

NCTN - Numero catalogo generale 00163272

ESC - Ente schedatore S05

ECP - Ente competente S05

## OG - OGGETTO

### OGT - OGGETTO

OGTD - Definizione soffitto dipinto

### SGT - SOGGETTO

SGTI - Identificazione stemma vescovile di Mons. M. Orsi/architetture illusionistiche/  
Allegoria dell'Africa/ Allegoria dell'America/ Allegoria dell'Asia/  
Allegoria dell'Europa

## LC - LOCALIZZAZIONE GEOGRAFICO-AMMINISTRATIVA

### PVC - LOCALIZZAZIONE GEOGRAFICO-AMMINISTRATIVA ATTUALE

PVCS - Stato Italia

PVCR - Regione Puglia

PVCP - Provincia LE

PVCC - Comune Otranto

### LDC - COLLOCAZIONE SPECIFICA

## DT - CRONOLOGIA

### DTZ - CRONOLOGIA GENERICA

DTZG - Secolo sec. XVIII

### DTS - CRONOLOGIA SPECIFICA

DTSI - Da 1727

DTSF - A 1727

DTM - Motivazione cronologia bibliografia

**AU - DEFINIZIONE CULTURALE****ATB - AMBITO CULTURALE**

**ATBD - Denominazione** ambito salentino

**ATBM - Motivazione dell'attribuzione** analisi stilistica

**CMM - COMMITTENZA**

**CMMN - Nome** Mons.Orsi M.

**CMMD - Data** 1727

**CMMC - Circostanza** lavori di ristrutturazione al presbiterio

**CMMF - Fonte** bibliografia

**MT - DATI TECNICI**

**MTC - Materia e tecnica** legno/ pittura

**MIS - MISURE**

**MISR - Mancanza** MNR

**CO - CONSERVAZIONE****STC - STATO DI CONSERVAZIONE**

**STCC - Stato di conservazione** discreto

**STCS - Indicazioni specifiche** disarticolazione delle assi, lacune, efflorescenze

**RS - RESTAURI****RST - RESTAURI**

**RSTD - Data** 1987/ 1988

**RSTN - Nome operatore** Pellegrino F.

**DA - DATI ANALITICI****DES - DESCRIZIONE**

**DESO - Indicazioni sull'oggetto** Soffitto dipinto.

**DESI - Codifica Iconclass** NR (recupero pregresso)

**DESS - Indicazioni sul soggetto** NR (recupero pregresso)

**ISR - ISCRIZIONI**

**ISRC - Classe di appartenenza** sacra

**ISRL - Lingua** latino

**ISRS - Tecnica di scrittura** a pennello

**ISRT - Tipo di caratteri** lettere capitali

**ISRP - Posizione** nei cartigli

**ISRI - Trascrizione** SIC / DEUS / DE/LEXIT MUN/DUM UT FI/LIUM SUUM UN /IGENITUM DARET

**STM - STEMMI, EMBLEMI, MARCHI**

**STMC - Classe di appartenenza** stemma

**STMQ - Qualificazione** vescovile

<b>STMI - Identificazione</b>	Mons. M. Orsi
<b>STMP - Posizione</b>	sul lato corto
<b>STMD - Descrizione</b>	scudo ovale: all'orso rampante accompagnato da stella ad otto punte
<b>TU - CONDIZIONE GIURIDICA E VINCOLI</b>	
<b>CDG - CONDIZIONE GIURIDICA</b>	
<b>CDGG - Indicazione generica</b>	proprietà Ente religioso cattolico
<b>DO - FONTI E DOCUMENTI DI RIFERIMENTO</b>	
<b>FTA - DOCUMENTAZIONE FOTOGRAFICA</b>	
<b>FTAX - Genere</b>	documentazione allegata
<b>FTAP - Tipo</b>	fotografia b/n
<b>FTAN - Codice identificativo</b>	TECN D198LE31
<b>FTA - DOCUMENTAZIONE FOTOGRAFICA</b>	
<b>FTAX - Genere</b>	documentazione allegata
<b>FTAP - Tipo</b>	fotografia b/n
<b>BIB - BIBLIOGRAFIA</b>	
<b>BIBX - Genere</b>	bibliografia specifica
<b>BIBA - Autore</b>	Gianfreda G.
<b>BIBD - Anno di edizione</b>	1989
<b>BIBN - V., pp., nn.</b>	76, 181
<b>AD - ACCESSO AI DATI</b>	
<b>ADS - SPECIFICHE DI ACCESSO AI DATI</b>	
<b>ADSP - Profilo di accesso</b>	3
<b>ADSM - Motivazione</b>	scheda di bene non adeguatamente sorvegliabile
<b>CM - COMPILAZIONE</b>	
<b>CMP - COMPILAZIONE</b>	
<b>CMPD - Data</b>	1994
<b>CMPN - Nome</b>	Mavelli R.
<b>FUR - Funzionario responsabile</b>	Lorusso R.
<b>AGG - AGGIORNAMENTO - REVISIONE</b>	
<b>AGGD - Data</b>	2006
<b>AGGN - Nome</b>	ARTPAST/ Sforza M.
<b>AGGF - Funzionario responsabile</b>	NR (recupero pregresso)
<b>AN - ANNOTAZIONI</b>	