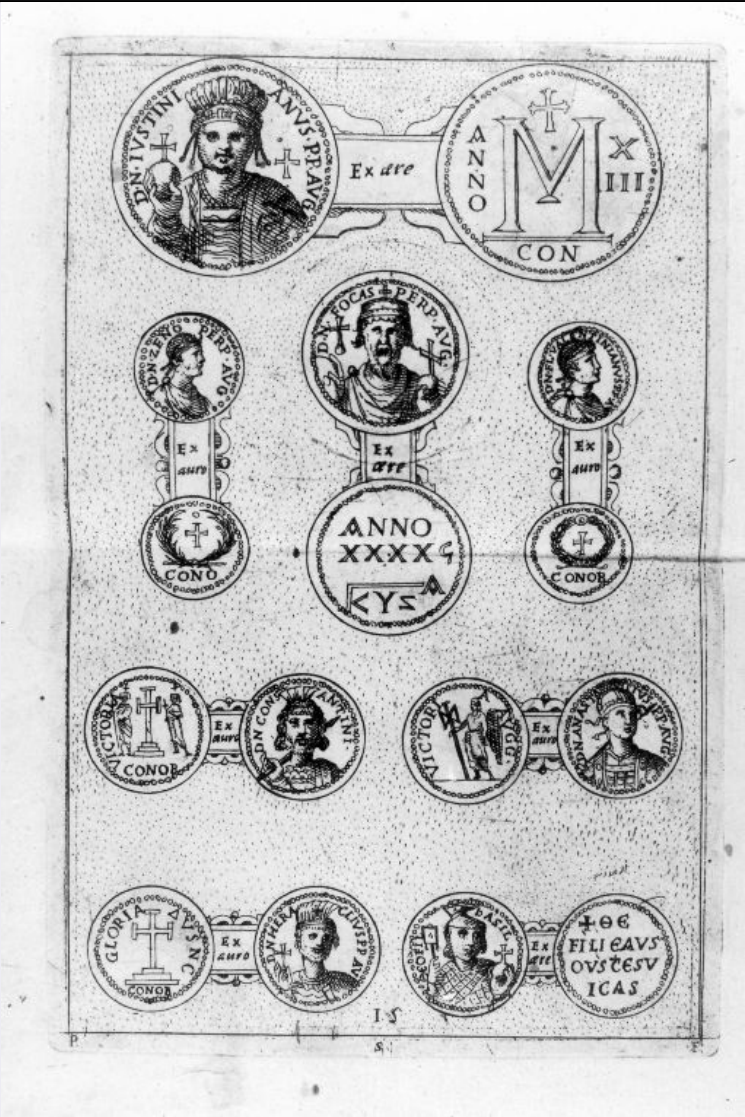


SCHEDA



CD - CODICI	
TSK - Tipo scheda	S
LIR - Livello ricerca	P
NCT - CODICE UNIVOCO	
NCTR - Codice regione	16
NCTN - Numero catalogo generale	00106621
ESC - Ente schedatore	S05
ECP - Ente competente	S05
OG - OGGETTO	
OGT - OGGETTO	
OGTD - Definizione	stampa
SGT - SOGGETTO	
SGTI - Identificazione	Serie di monete bizantine raffiguranti gli imperatoriGiustiniano, Zeno, Foca, Valentinano, Costantino, Anastasia,Eraclio, Basilio
LC - LOCALIZZAZIONE GEOGRAFICA AMMINISTRATIVA	
PVC - LOCALIZZAZIONE GEOGRAFICO-AMMINISTRATIVA ATTUALE	
PVCS - Stato	Italia

PVCR - Regione	Puglia
PVCP - Provincia	BA
PVCC - Comune	Putignano
LDC - COLLOCAZIONE SPECIFICA	
DT - CRONOLOGIA	
DTZ - CRONOLOGIA GENERICA	
DTZG - Secolo	sec. XVI
DTZS - Frazione di secolo	prima metà
DTS - CRONOLOGIA SPECIFICA	
DTSI - Da	1500
DTSF - A	1549
DTM - Motivazione cronologia	analisi stilistica
AU - DEFINIZIONE CULTURALE	
AUT - AUTORE	
AUTR - Riferimento all'intervento	incisore
AUTM - Motivazione dell'attribuzione	monogramma
AUTN - Nome scelto	P. S.
AUTA - Dati anagrafici	notizie 1535-1538
AUTH - Sigla per citazione	00002536
MT - DATI TECNICI	
MTC - Materia e tecnica	carta/ acquaforte
MIS - MISURE	
MISA - Altezza	160
MISL - Larghezza	100
MIF - MISURE FOGLIO	
MIFA - Altezza	200
MIFL - Larghezza	150
CO - CONSERVAZIONE	
STC - STATO DI CONSERVAZIONE	
STCC - Stato di conservazione	buono
DA - DATI ANALITICI	
DES - DESCRIZIONE	
DESI - Codifica Iconclass	NR (recupero pregresso)
DESS - Indicazioni sul soggetto	Figure.
ISR - ISCRIZIONI	
ISRC - Classe di appartenenza	didascalica
ISRL - Lingua	latino
ISRS - Tecnica di scrittura	a penna

<b>ISRT - Tipo di caratteri</b>	lettere capitali
<b>ISRP - Posizione</b>	sotto la moneta di Giustiniano
<b>ISRI - Trascrizione</b>	D.N. IUSTINIANUS PP. AUG./ ex cere (recto)ANNO X III CON / M (verso)
<b>ISR - ISCRIZIONI</b>	
<b>ISRC - Classe di appartenenza</b>	didascalica
<b>ISRL - Lingua</b>	latino
<b>ISRS - Tecnica di scrittura</b>	a penna
<b>ISRT - Tipo di caratteri</b>	lettere capitali
<b>ISRP - Posizione</b>	sotto la moneta di Zeno
<b>ISRI - Trascrizione</b>	D.N. ZENO PERP. AUG./ ex auro (recto)CONO (verso)
<b>ISR - ISCRIZIONI</b>	
<b>ISRC - Classe di appartenenza</b>	didascalica
<b>ISRL - Lingua</b>	latino
<b>ISRS - Tecnica di scrittura</b>	a penna
<b>ISRT - Tipo di caratteri</b>	lettere capitali
<b>ISRP - Posizione</b>	sotto la moneta di Foca
<b>ISRI - Trascrizione</b>	D.N. FOCAS PERP. AUG./ ex cere (recto)ANNO / XXXXG / A L Y Z (verso)
<b>ISR - ISCRIZIONI</b>	
<b>ISRC - Classe di appartenenza</b>	didascalica
<b>ISRL - Lingua</b>	latino
<b>ISRS - Tecnica di scrittura</b>	a penna
<b>ISRT - Tipo di caratteri</b>	lettere capitali
<b>ISRP - Posizione</b>	sotto la moneta di Valentiniano
<b>ISRI - Trascrizione</b>	D.N.F.L. VALENTINIANUS P.F.A. / ex auro (recto)HONOR (verso)
<b>ISR - ISCRIZIONI</b>	
<b>ISRC - Classe di appartenenza</b>	didascalica
<b>ISRL - Lingua</b>	latino
<b>ISRS - Tecnica di scrittura</b>	a penna
<b>ISRT - Tipo di caratteri</b>	lettere capitali
<b>ISRP - Posizione</b>	sotto la moneta di Costantino
<b>ISRI - Trascrizione</b>	D.N. COSTANTINI / ex auro (recto)VICTORIA CONOB. (verso)
<b>ISR - ISCRIZIONI</b>	
<b>ISRC - Classe di appartenenza</b>	didascalica
<b>ISRL - Lingua</b>	latino
<b>ISRS - Tecnica di scrittura</b>	a penna
<b>ISRT - Tipo di caratteri</b>	lettere capitali
<b>ISRP - Posizione</b>	sotto la moneta di Anastasio

<b>ISRI - Trascrizione</b>	D.N. ANASTASIUS PP. AUG. / ex auro (recto)VICTORIA AUGG. (verso)
<b>ISR - ISCRIZIONI</b>	
<b>ISRC - Classe di appartenenza</b>	didascalica
<b>ISRL - Lingua</b>	latino
<b>ISRS - Tecnica di scrittura</b>	a penna
<b>ISRT - Tipo di caratteri</b>	lettere capitali
<b>ISRP - Posizione</b>	sotto la moneta di Eraclio
<b>ISRI - Trascrizione</b>	D.N. HERACLIUS PP. AU. / ex auro (recto)GLORIA (...) (verso)
<b>ISR - ISCRIZIONI</b>	
<b>ISRC - Classe di appartenenza</b>	didascalica
<b>ISRL - Lingua</b>	greco
<b>ISRS - Tecnica di scrittura</b>	a penna
<b>ISRT - Tipo di caratteri</b>	caratteri greci
<b>ISRP - Posizione</b>	sotto la moneta di Basilio
<b>ISRI - Trascrizione</b>	TEOFIL / BASIL / ex cere (recto)(...) (verso)
<b>TU - CONDIZIONE GIURIDICA E VINCOLI</b>	
<b>CDG - CONDIZIONE GIURIDICA</b>	
<b>CDGG - Indicazione generica</b>	proprietà privata
<b>DO - FONTI E DOCUMENTI DI RIFERIMENTO</b>	
<b>FTA - DOCUMENTAZIONE FOTOGRAFICA</b>	
<b>FTAX - Genere</b>	documentazione allegata
<b>FTAP - Tipo</b>	fotografia b/n
<b>FTAN - Codice identificativo</b>	SBAAAS BA 142237/D
<b>AD - ACCESSO AI DATI</b>	
<b>ADS - SPECIFICHE DI ACCESSO AI DATI</b>	
<b>ADSP - Profilo di accesso</b>	3
<b>ADSM - Motivazione</b>	scheda di bene non adeguatamente sorvegliabile
<b>CM - COMPILAZIONE</b>	
<b>CMP - COMPILAZIONE</b>	
<b>CMPD - Data</b>	1993
<b>CMPN - Nome</b>	Derosa L.
<b>FUR - Funzionario responsabile</b>	Lorusso R.
<b>AGG - AGGIORNAMENTO - REVISIONE</b>	
<b>AGGD - Data</b>	2006
<b>AGGN - Nome</b>	ARTPAST/ Maggio T.
<b>AGGF - Funzionario responsabile</b>	NR (recupero pregresso)