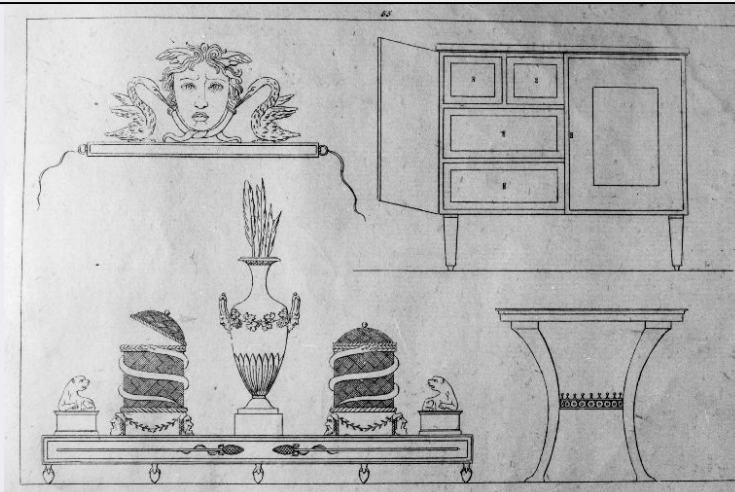


# SCHEDA



## CD - CODICI

TSK - Tipo scheda	S
LIR - Livello ricerca	P
NCT - CODICE UNIVOCO	
NCTR - Codice regione	16
NCTN - Numero catalogo generale	00106674
ESC - Ente schedatore	S05
ECP - Ente competente	S05

## OG - OGGETTO

OGT - OGGETTO	
OGTD - Definizione	stampa
SGT - SOGGETTO	
SGTI - Identificazione	Elemento decorativo/ Cassettiera/ Servizio da scrivania/ Tavolo

## LC - LOCALIZZAZIONE GEOGRAFICA AMMINISTRATIVA

### PVC - LOCALIZZAZIONE GEOGRAFICO-AMMINISTRATIVA ATTUALE

PVCS - Stato	Italia
PVCR - Regione	Puglia
PVCP - Provincia	BA
PVCC - Comune	Putignano

### LDC - COLLOCAZIONE SPECIFICA

## RO - RAPPORTO

### ADL - AREA DEL LIBRO

ADLL - Tipologia	libro
ADLT - Titolo della pubblicazione	Invenzioni diverse di mobili ed utensili sacri e profani
ADLA - Autore della pubblicazione	Ruga P. / Roccheggiani L.
ADLP - Posizione	interna
ADLN - Numero pagina	

/tavola	55
<b>DT - CRONOLOGIA</b>	
<b>DTZ - CRONOLOGIA GENERICA</b>	
DTZG - Secolo	sec. XIX
DTZS - Frazione di secolo	prima metà
<b>DTS - CRONOLOGIA SPECIFICA</b>	
DTSI - Da	1800
DTSF - A	1849
DTM - Motivazione cronologia	analisi stilistica
<b>AU - DEFINIZIONE CULTURALE</b>	
<b>AUT - AUTORE</b>	
AUTR - Riferimento all'intervento	disegnatore
AUTM - Motivazione dell'attribuzione	analisi stilistica
AUTN - Nome scelto	Roccheggiani Lorenzo
AUTA - Dati anagrafici	notizie 1804-1817
AUTH - Sigla per citazione	00002534
<b>AUT - AUTORE</b>	
AUTR - Riferimento all'intervento	incisore
AUTM - Motivazione dell'attribuzione	analisi stilistica
AUTN - Nome scelto	Ruga Pietro
AUTA - Dati anagrafici	1805/ 1877
AUTH - Sigla per citazione	00002535
<b>MT - DATI TECNICI</b>	
MTC - Materia e tecnica	carta/ bulino
<b>MIS - MISURE</b>	
MISA - Altezza	165
MISL - Larghezza	217
<b>MIF - MISURE FOGLIO</b>	
MIFA - Altezza	202
MIFL - Larghezza	270
FRM - Formato	rettangolare
<b>CO - CONSERVAZIONE</b>	
<b>STC - STATO DI CONSERVAZIONE</b>	
STCC - Stato di conservazione	discreto
STCS - Indicazioni specifiche	ingiallimento, macchie
<b>DA - DATI ANALITICI</b>	
<b>DES - DESCRIZIONE</b>	
DESI - Codifica Iconclass	NR (recupero pregresso)

<b>DESS - Indicazioni sul soggetto</b>	Oggetti.
<b>TU - CONDIZIONE GIURIDICA E VINCOLI</b>	
<b>CDG - CONDIZIONE GIURIDICA</b>	
<b>CDGG - Indicazione generica</b>	proprietà privata
<b>DO - FONTI E DOCUMENTI DI RIFERIMENTO</b>	
<b>FTA - DOCUMENTAZIONE FOTOGRAFICA</b>	
<b>FTAX - Genere</b>	documentazione allegata
<b>FTAP - Tipo</b>	fotografia b/n
<b>FTAN - Codice identificativo</b>	SBAAAS BA 142290/D
<b>AD - ACCESSO AI DATI</b>	
<b>ADS - SPECIFICHE DI ACCESSO AI DATI</b>	
<b>ADSP - Profilo di accesso</b>	3
<b>ADSM - Motivazione</b>	scheda di bene non adeguatamente sorvegliabile
<b>CM - COMPILAZIONE</b>	
<b>CMP - COMPILAZIONE</b>	
<b>CMPD - Data</b>	1993
<b>CMPN - Nome</b>	Picca F.
<b>FUR - Funzionario responsabile</b>	Lorusso R.
<b>AGG - AGGIORNAMENTO - REVISIONE</b>	
<b>AGGD - Data</b>	2006
<b>AGGN - Nome</b>	ARTPAST/ Maggio T.
<b>AGGF - Funzionario responsabile</b>	NR (recupero pregresso)