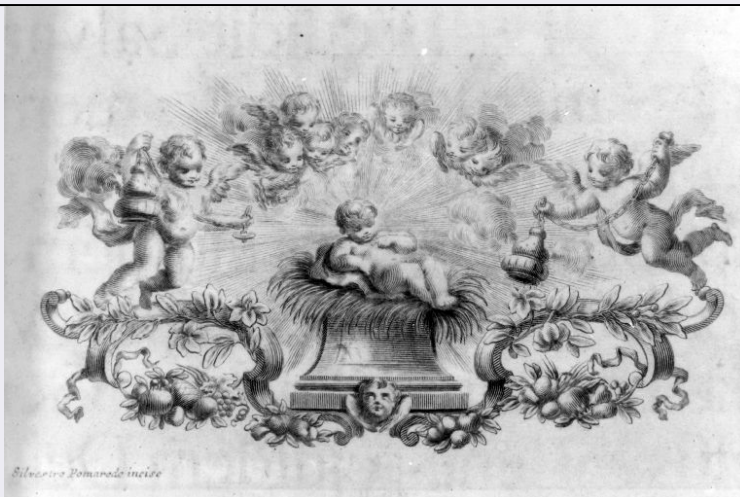


SCHEDA



CD - CODICI

TSK - Tipo scheda	S
LIR - Livello ricerca	P
NCT - CODICE UNIVOCO	
NCTR - Codice regione	16
NCTN - Numero catalogo generale	00100193
ESC - Ente schedatore	S05
ECP - Ente competente	S05

OG - OGGETTO

OGT - OGGETTO	
OGTD - Definizione	stampa
SGT - SOGGETTO	
SGTI - Identificazione	Gesù Bambino con angeli

LC - LOCALIZZAZIONE GEOGRAFICA AMMINISTRATIVA

PVC - LOCALIZZAZIONE GEOGRAFICO-AMMINISTRATIVA ATTUALE

PVCS - Stato	Italia
PVCR - Regione	Puglia
PVCP - Provincia	BA
PVCC - Comune	Trani

LDC - COLLOCAZIONE SPECIFICA

RO - RAPPORTO

ADL - AREA DEL LIBRO

ADLL - Tipologia	volume
ADLT - Titolo della pubblicazione	Canon Missae ad usum Episcoporum et Praelatorum
ADLE - Edizione	Roma, Tipografia Vaticana, 1784
ADLN - Numero pagina /tavola	47

DT - CRONOLOGIA

DTZ - CRONOLOGIA GENERICA

DTZG - Secolo	sec. XVIII
----------------------	------------

DTS - CRONOLOGIA SPECIFICA

DTSI - Da	1784
------------------	------

DTSF - A	1784
-----------------	------

DTM - Motivazione cronologia	analisi stilistica
-------------------------------------	--------------------

AU - DEFINIZIONE CULTURALE**AUT - AUTORE**

AUTR - Riferimento all'intervento	incisione
--	-----------

AUTM - Motivazione dell'attribuzione	firma
---	-------

AUTN - Nome scelto	Pomarede Silvester
---------------------------	--------------------

AUTA - Dati anagrafici	notizie dal 1736/ 1768
-------------------------------	------------------------

AUTH - Sigla per citazione	00002297
-----------------------------------	----------

EDT - EDITORI STAMPATORI

EDTN - Nome	Perego Salvioni Luigi
--------------------	-----------------------

EDTD - Dati anagrafici	notizie seconda metà sec. XVIII
-------------------------------	---------------------------------

EDTR - Ruolo	editore
---------------------	---------

EDTE - Data di edizione	1784
--------------------------------	------

EDTL - Luogo di edizione	RM/ Roma
---------------------------------	----------

MT - DATI TECNICI

MTC - Materia e tecnica	carta/ acquaforte
--------------------------------	-------------------

MIS - MISURE

MISA - Altezza	87
-----------------------	----

MISL - Larghezza	162
-------------------------	-----

MIF - MISURE FOGLIO

MIFA - Altezza	428
-----------------------	-----

MIFL - Larghezza	285
-------------------------	-----

FRM - Formato	rettangolare
----------------------	--------------

CO - CONSERVAZIONE**STC - STATO DI CONSERVAZIONE**

STCC - Stato di conservazione	buono
--------------------------------------	-------

DA - DATI ANALITICI**DES - DESCRIZIONE**

DESI - Codifica Iconclass	NR (recupero pregresso)
----------------------------------	-------------------------

DESS - Indicazioni sul soggetto	Soggetti sacri.
--	-----------------

ISR - ISCRIZIONI

ISRC - Classe di appartenenza	documentaria
--------------------------------------	--------------

ISRL - Lingua	latino
----------------------	--------

ISRS - Tecnica di scrittura	a stampa
------------------------------------	----------

ISRT - Tipo di caratteri	corsivo
ISRP - Posizione	lungo il margine inferiore
ISRA - Autore	Pomarede Silvestro
ISRI - Trascrizione	Silvestro Pomarede incise
TU - CONDIZIONE GIURIDICA E VINCOLI	
CDG - CONDIZIONE GIURIDICA	
CDGG - Indicazione generica	proprietà Ente religioso cattolico
DO - FONTI E DOCUMENTI DI RIFERIMENTO	
FTA - DOCUMENTAZIONE FOTOGRAFICA	
FTAX - Genere	documentazione allegata
FTAP - Tipo	fotografia b/n
FTAN - Codice identificativo	SBAAAS BA 127234/D
AD - ACCESSO AI DATI	
ADS - SPECIFICHE DI ACCESSO AI DATI	
ADSP - Profilo di accesso	3
ADSM - Motivazione	scheda di bene non adeguatamente sorvegliabile
CM - COMPILAZIONE	
CMP - COMPILAZIONE	
CMPD - Data	1992
CMPN - Nome	Picca F.
FUR - Funzionario responsabile	Lorusso R.
AGG - AGGIORNAMENTO - REVISIONE	
AGGD - Data	2006
AGGN - Nome	ARTPAST/ Maggio T.
AGGF - Funzionario responsabile	NR (recupero pregresso)