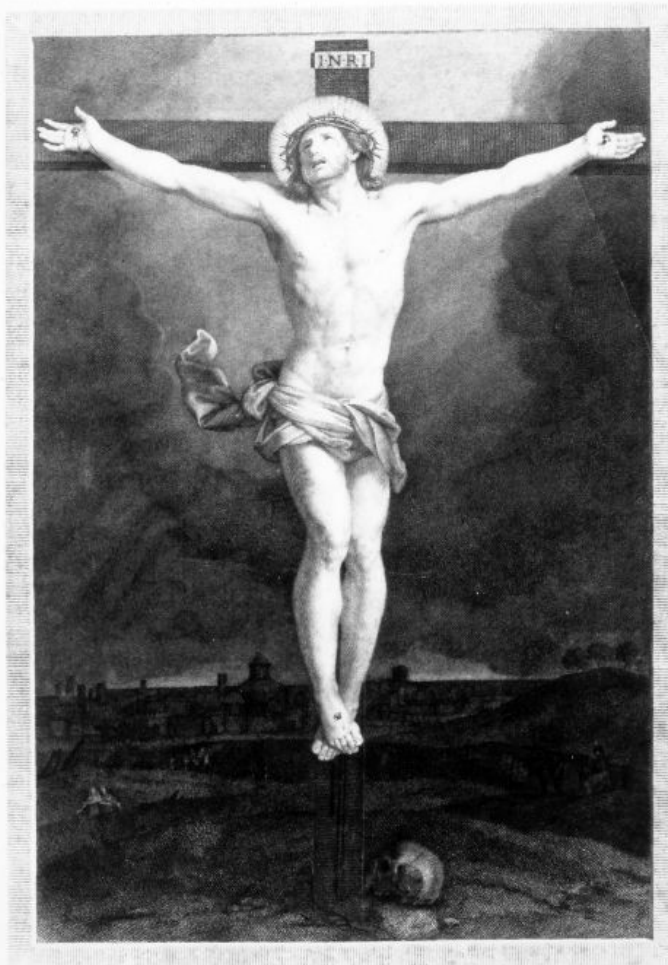


SCHEDA



CD - CODICI

TSK - Tipo scheda S

LIR - Livello ricerca P

NCT - CODICE UNIVOCO

NCTR - Codice regione 16

NCTN - Numero catalogo generale 00105091

ESC - Ente schedatore S05

ECP - Ente competente S05

OG - OGGETTO

OGT - OGGETTO

OGTD - Definizione stampa

SGT - SOGGETTO

SGTI - Identificazione Cristo Crocifisso

LC - LOCALIZZAZIONE GEOGRAFICA AMMINISTRATIVA

PVC - LOCALIZZAZIONE GEOGRAFICO-AMMINISTRATIVA ATTUALE

PVCS - Stato Italia

PVCR - Regione	Puglia
PVCP - Provincia	BA
PVCC - Comune	Barletta
LDC - COLLOCAZIONE SPECIFICA	
LDCT - Tipologia	castello
LDCN - Denominazione	Castello
LDCU - Denominazione spazio viabilistico	NR (recupero pregresso)
LDCM - Denominazione raccolta	Museo Civico
DT - CRONOLOGIA	
DTZ - CRONOLOGIA GENERICA	
DTZG - Secolo	sec. XVIII
DTZS - Frazione di secolo	ultimo quarto
DTS - CRONOLOGIA SPECIFICA	
DTSI - Da	1775
DTSF - A	1799
DTM - Motivazione cronologia	analisi stilistica
AU - DEFINIZIONE CULTURALE	
AUT - AUTORE	
AUTR - Riferimento all'intervento	inventore
AUTM - Motivazione dell'attribuzione	iscrizione
AUTN - Nome scelto	Reni Guido
AUTA - Dati anagrafici	1575/ 1642
AUTH - Sigla per citazione	00002202
AUT - AUTORE	
AUTR - Riferimento all'intervento	disegnatore
AUTM - Motivazione dell'attribuzione	iscrizione
AUTN - Nome scelto	Matteini Teodoro
AUTA - Dati anagrafici	1754/ 1831
AUTH - Sigla per citazione	00002195
AUT - AUTORE	
AUTR - Riferimento all'intervento	incisore
AUTM - Motivazione dell'attribuzione	NR (recupero pregresso)
AUTN - Nome scelto	Volpato Giovanni
AUTA - Dati anagrafici	1732-1740/ 1803
AUTH - Sigla per citazione	00003320
MT - DATI TECNICI	

MTC - Materia e tecnica	carta/ acquaforte
MIS - MISURE	
MISA - Altezza	506
MISL - Larghezza	321
MIF - MISURE FOGLIO	
MIFA - Altezza	740
MIFL - Larghezza	500
FRM - Formato	rettangolare
CO - CONSERVAZIONE	
STC - STATO DI CONSERVAZIONE	
STCC - Stato di conservazione	discreto
DA - DATI ANALITICI	
DES - DESCRIZIONE	
DESI - Codifica Iconclass	NR (recupero pregresso)
DESS - Indicazioni sul soggetto	Personaggi.
ISR - ISCRIZIONI	
ISRC - Classe di appartenenza	didascalica
ISRL - Lingua	latino
ISRS - Tecnica di scrittura	NR (recupero pregresso)
ISRT - Tipo di caratteri	lettere capitali
ISRP - Posizione	in basso al centro
ISRA - Autore	Volpato G.
ISRI - Trascrizione	IN MANUS TUAS COMMENDO SPIRITUM MEUM. Lucas, 22.
ISR - ISCRIZIONI	
ISRC - Classe di appartenenza	indicazione di responsabilità
ISRL - Lingua	latino
ISRS - Tecnica di scrittura	NR (recupero pregresso)
ISRT - Tipo di caratteri	corsivo
ISRP - Posizione	in basso a sinistra
ISRA - Autore	Volpato G.
ISRI - Trascrizione	Guidus Reni pinx in Ecclesia S. Laurentii in Lucina
ISR - ISCRIZIONI	
ISRC - Classe di appartenenza	indicazione di responsabilità
ISRL - Lingua	latino
ISRS - Tecnica di scrittura	NR (recupero pregresso)
ISRT - Tipo di caratteri	corsivo
ISRP - Posizione	in basso al centro
ISRA - Autore	Volpato G.
ISRI - Trascrizione	Teodoro Matteini delin.

ISR - ISCRIZIONI

ISRC - Classe di appartenenza	indicazione di responsabilità
ISRL - Lingua	latino
ISRS - Tecnica di scrittura	NR (recupero pregresso)
ISRT - Tipo di caratteri	corsivo
ISRP - Posizione	in basso a destra
ISRA - Autore	Volpato G.
ISRI - Trascrizione	Ioannes Volpato sculp. Romae

TU - CONDIZIONE GIURIDICA E VINCOLI**CDG - CONDIZIONE GIURIDICA**

CDGG - Indicazione generica	proprietà Ente pubblico territoriale
CDGS - Indicazione specifica	Comune di Barletta

DO - FONTI E DOCUMENTI DI RIFERIMENTO**FTA - DOCUMENTAZIONE FOTOGRAFICA**

FTAX - Genere	documentazione allegata
FTAP - Tipo	fotografia b/n
FTAN - Codice identificativo	SBAAAS BA 140707/D

AD - ACCESSO AI DATI**ADS - SPECIFICHE DI ACCESSO AI DATI**

ADSP - Profilo di accesso	1
ADSM - Motivazione	scheda contenente dati liberamente accessibili

CM - COMPILAZIONE**CMP - COMPILAZIONE**

CMPD - Data	1993
CMPN - Nome	Picca F.
FUR - Funzionario responsabile	Lorusso R.
AGG - AGGIORNAMENTO - REVISIONE	
AGGD - Data	2006
AGGN - Nome	ARTPAST/ Perchiazzi M.
AGGF - Funzionario responsabile	NR (recupero pregresso)