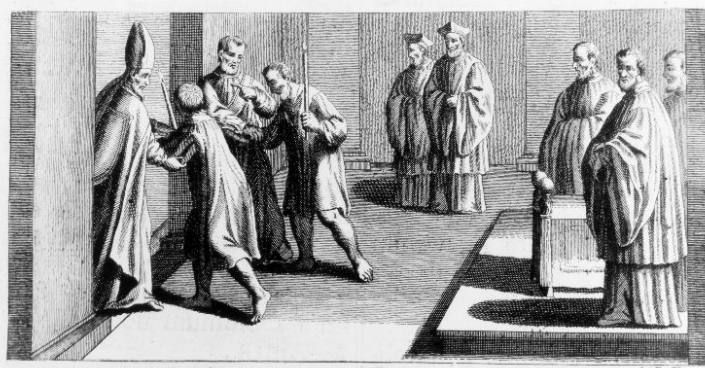


SCHEDA



CD - CODICI

TSK - Tipo scheda	S
LIR - Livello ricerca	P
NCT - CODICE UNIVOCO	
NCTR - Codice regione	16
NCTN - Numero catalogo generale	00162394
ESC - Ente schedatore	S05
ECP - Ente competente	S05

OG - OGGETTO

OGT - OGGETTO

OGTD - Definizione stampa

SGT - SOGGETTO

SGTI - Identificazione pubblico allontanamento dei penitenti
SGTP - Titolo proprio De Expulsione Publice Poenitentium
SGTL - Tipo titolo desunto dal frontespizio del paragrafo

LC - LOCALIZZAZIONE GEOGRAFICA AMMINISTRATIVA

PVC - LOCALIZZAZIONE GEOGRAFICO-AMMINISTRATIVA ATTUALE

PVCS - Stato Italia
PVCR - Regione Puglia
PVCP - Provincia LE
PVCC - Comune Otranto

LDC - COLLOCAZIONE SPECIFICA

RO - RAPPORTO

ADL - AREA DEL LIBRO

ADLL - Tipologia libro
ADLT - Titolo della pubblicazione Pontificale Romanum (pars tertia)
ADLE - Edizione Venezia, 1769

ADLN - Numero pagina /tavola	400
-------------------------------------	-----

DT - CRONOLOGIA

DTZ - CRONOLOGIA GENERICA

DTZG - Secolo	sec. XVIII
----------------------	------------

DTZS - Frazione di secolo	terzo quarto
----------------------------------	--------------

DTS - CRONOLOGIA SPECIFICA

DTSI - Da	1750
------------------	------

DTSF - A	1769
-----------------	------

DTSL - Validita'	ante
-------------------------	------

DTM - Motivazione cronologia	analisi stilistica
-------------------------------------	--------------------

AU - DEFINIZIONE CULTURALE

AUT - AUTORE

AUTR - Riferimento all'intervento	disegnatore/ incisore
------------------------------------------	-----------------------

AUTM - Motivazione dell'attribuzione	sigla
---------------------------------------------	-------

AUTN - Nome scelto	Rossi Andrea
---------------------------	--------------

AUTA - Dati anagrafici	notizie 1725-1775
-------------------------------	-------------------

AUTH - Sigla per citazione	00002518
-----------------------------------	----------

EDT - EDITORI STAMPATORI

EDTN - Nome	Balleone
--------------------	----------

EDTD - Dati anagrafici	sec. XVIII
-------------------------------	------------

EDTR - Ruolo	editore
---------------------	---------

EDTE - Data di edizione	1769
--------------------------------	------

EDTL - Luogo di edizione	VE/ Venezia
---------------------------------	-------------

EDT - EDITORI STAMPATORI

EDTN - Nome	Balleone
--------------------	----------

EDTD - Dati anagrafici	sec. XVIII
-------------------------------	------------

EDTR - Ruolo	stampatore
---------------------	------------

EDTE - Data di edizione	1769
--------------------------------	------

EDTL - Luogo di edizione	VE/ Venezia
---------------------------------	-------------

MT - DATI TECNICI

MTC - Materia e tecnica	carta/ acquaforte
--------------------------------	-------------------

MIS - MISURE

MISA - Altezza	100
-----------------------	-----

MISL - Larghezza	192
-------------------------	-----

MIF - MISURE FOGLIO

MIFA - Altezza	363
-----------------------	-----

MIFL - Larghezza	248
-------------------------	-----

FRM - Formato	rettangolare
----------------------	--------------

CO - CONSERVAZIONE

STC - STATO DI CONSERVAZIONE

STCC - Stato di conservazione	discreto
STCS - Indicazioni specifiche	macchie, ingiallimento
DA - DATI ANALITICI	
DES - DESCRIZIONE	
DESI - Codifica Iconclass	NR (recupero pregresso)
DESS - Indicazioni sul soggetto	Pratiche rituali.
ISR - ISCRIZIONI	
ISRC - Classe di appartenenza	indicazione di responsabilità
ISRL - Lingua	italiano
ISRS - Tecnica di scrittura	NR (recupero pregresso)
ISRT - Tipo di caratteri	corsivo
ISRP - Posizione	in basso a sinistra
ISRA - Autore	Rossi A.
ISRI - Trascrizione	A.R.F.
TU - CONDIZIONE GIURIDICA E VINCOLI	
CDG - CONDIZIONE GIURIDICA	
CDGG - Indicazione generica	proprietà Ente religioso cattolico
DO - FONTI E DOCUMENTI DI RIFERIMENTO	
FTA - DOCUMENTAZIONE FOTOGRAFICA	
FTAX - Genere	documentazione allegata
FTAP - Tipo	fotografia b/n
FTAN - Codice identificativo	SBAAAS BA 162503/D
AD - ACCESSO AI DATI	
ADS - SPECIFICHE DI ACCESSO AI DATI	
ADSP - Profilo di accesso	3
ADSM - Motivazione	scheda di bene non adeguatamente sorvegliabile
CM - COMPILAZIONE	
CMP - COMPILAZIONE	
CMPD - Data	1994
CMPN - Nome	Mavelli R.
FUR - Funzionario responsabile	Lorusso R.
AGG - AGGIORNAMENTO - REVISIONE	
AGGD - Data	2006
AGGN - Nome	ARTPAST/ Torelli E.
AGGF - Funzionario responsabile	NR (recupero pregresso)