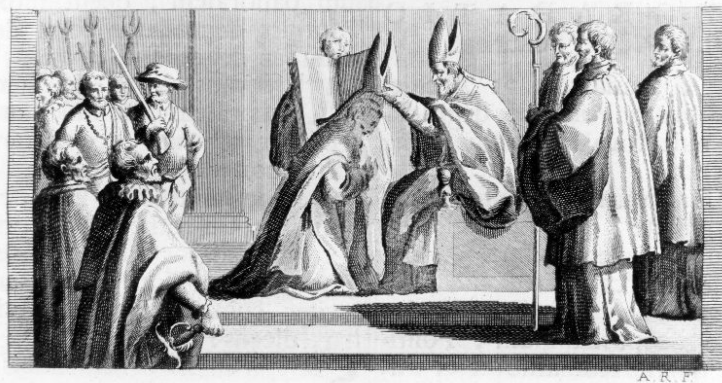


# SCHEDA



## CD - CODICI

TSK - Tipo scheda	S
LIR - Livello ricerca	P
<b>NCT - CODICE UNIVOCO</b>	
NCTR - Codice regione	16
NCTN - Numero catalogo generale	00162407
ESC - Ente schedatore	S05
ECP - Ente competente	S05

## OG - OGGETTO

### OGT - OGGETTO

OGTD - Definizione      stampa

### SGT - SOGGETTO

SGTI - Identificazione      cerimonia di imposizione della mitra  
SGTP - Titolo proprio      Degradationis Forma  
SGTL - Tipo titolo      desunto dal frontespizio del paragrafo

## LC - LOCALIZZAZIONE GEOGRAFICA AMMINISTRATIVA

### PVC - LOCALIZZAZIONE GEOGRAFICO-AMMINISTRATIVA ATTUALE

PVCS - Stato      Italia  
PVCR - Regione      Puglia  
PVCP - Provincia      LE  
PVCC - Comune      Otranto

### LDC - COLLOCAZIONE SPECIFICA

## RO - RAPPORTO

### ADL - AREA DEL LIBRO

ADLL - Tipologia      libro  
ADLT - Titolo della pubblicazione      Pontificale Romanum (pars tertia)  
ADLE - Edizione      Venezia, 1769

<b>ADLN - Numero pagina /tavola</b>	459
-------------------------------------	-----

## **DT - CRONOLOGIA**

### **DTZ - CRONOLOGIA GENERICA**

<b>DTZG - Secolo</b>	sec. XVIII
<b>DTZS - Frazione di secolo</b>	terzo quarto

### **DTS - CRONOLOGIA SPECIFICA**

<b>DTSI - Da</b>	1750
<b>DTSF - A</b>	1769
<b>DTSL - Validita'</b>	ante
<b>DTM - Motivazione cronologia</b>	analisi stilistica

## **AU - DEFINIZIONE CULTURALE**

### **AUT - AUTORE**

<b>AUTR - Riferimento all'intervento</b>	disegnatore/ incisore
<b>AUTM - Motivazione dell'attribuzione</b>	sigla
<b>AUTN - Nome scelto</b>	Rossi Andrea
<b>AUTA - Dati anagrafici</b>	notizie 1725-1775
<b>AUTH - Sigla per citazione</b>	00002518

### **EDT - EDITORI STAMPATORI**

<b>EDTN - Nome</b>	Balleone
<b>EDTD - Dati anagrafici</b>	sec. XVIII
<b>EDTR - Ruolo</b>	editore
<b>EDTE - Data di edizione</b>	1769
<b>EDTL - Luogo di edizione</b>	VE/ Venezia

### **EDT - EDITORI STAMPATORI**

<b>EDTN - Nome</b>	Balleone
<b>EDTD - Dati anagrafici</b>	sec. XVIII
<b>EDTR - Ruolo</b>	stampatore
<b>EDTE - Data di edizione</b>	1769
<b>EDTL - Luogo di edizione</b>	VE/ Venezia

## **MT - DATI TECNICI**

<b>MTC - Materia e tecnica</b>	carta/ acquaforte
--------------------------------	-------------------

### **MIS - MISURE**

<b>MISA - Altezza</b>	100
<b>MISL - Larghezza</b>	192

### **MIF - MISURE FOGLIO**

<b>MIFA - Altezza</b>	363
<b>MIFL - Larghezza</b>	248
<b>FRM - Formato</b>	rettangolare

## **CO - CONSERVAZIONE**

### **STC - STATO DI CONSERVAZIONE**

<b>STCC - Stato di conservazione</b>	discreto
<b>STCS - Indicazioni specifiche</b>	macchie, ingiallimento
<b>DA - DATI ANALITICI</b>	
<b>DES - DESCRIZIONE</b>	
<b>DESI - Codifica Iconclass</b>	NR (recupero pregresso)
<b>DESS - Indicazioni sul soggetto</b>	Pratiche rituali.
<b>ISR - ISCRIZIONI</b>	
<b>ISRC - Classe di appartenenza</b>	indicazione di responsabilità
<b>ISRL - Lingua</b>	italiano
<b>ISRS - Tecnica di scrittura</b>	NR (recupero pregresso)
<b>ISRT - Tipo di caratteri</b>	corsivo
<b>ISRP - Posizione</b>	in basso a sinistra
<b>ISRA - Autore</b>	Rossi A.
<b>ISRI - Trascrizione</b>	A.R.F.
<b>TU - CONDIZIONE GIURIDICA E VINCOLI</b>	
<b>CDG - CONDIZIONE GIURIDICA</b>	
<b>CDGG - Indicazione generica</b>	proprietà Ente religioso cattolico
<b>DO - FONTI E DOCUMENTI DI RIFERIMENTO</b>	
<b>FTA - DOCUMENTAZIONE FOTOGRAFICA</b>	
<b>FTAX - Genere</b>	documentazione allegata
<b>FTAP - Tipo</b>	fotografia b/n
<b>FTAN - Codice identificativo</b>	SBAAAS BA 162516/D
<b>AD - ACCESSO AI DATI</b>	
<b>ADS - SPECIFICHE DI ACCESSO AI DATI</b>	
<b>ADSP - Profilo di accesso</b>	3
<b>ADSM - Motivazione</b>	scheda di bene non adeguatamente sorvegliabile
<b>CM - COMPILAZIONE</b>	
<b>CMP - COMPILAZIONE</b>	
<b>CMPD - Data</b>	1994
<b>CMPN - Nome</b>	Mavelli R.
<b>FUR - Funzionario responsabile</b>	Lorusso R.
<b>AGG - AGGIORNAMENTO - REVISIONE</b>	
<b>AGGD - Data</b>	2006
<b>AGGN - Nome</b>	ARTPAST/ Torelli E.
<b>AGGF - Funzionario responsabile</b>	NR (recupero pregresso)