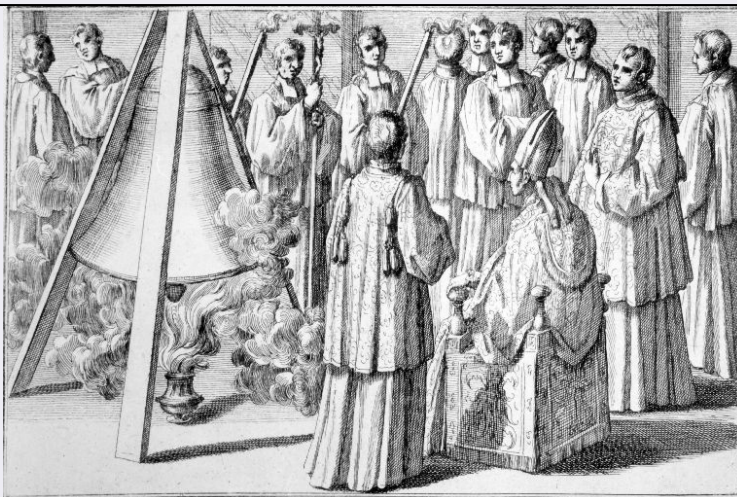


# SCHEDA



## CD - CODICI

TSK - Tipo scheda	S
LIR - Livello ricerca	P
<b>NCT - CODICE UNIVOCO</b>	
NCTR - Codice regione	16
NCTN - Numero catalogo generale	00162935
ESC - Ente schedatore	S05
ECP - Ente competente	S05

## OG - OGGETTO

<b>OGT - OGGETTO</b>	
OGTD - Definizione	stampa
<b>SGT - SOGGETTO</b>	
SGTI - Identificazione	Benedizione della campana: incensazione della campana

## LC - LOCALIZZAZIONE GEOGRAFICA AMMINISTRATIVA

### PVC - LOCALIZZAZIONE GEOGRAFICO-AMMINISTRATIVA ATTUALE

PVCS - Stato	Italia
PVCR - Regione	Puglia
PVCP - Provincia	LE
PVCC - Comune	Otranto

### LDC - COLLOCAZIONE SPECIFICA

## RO - RAPPORTO

### ADL - AREA DEL LIBRO

ADLL - Tipologia	libro
ADLT - Titolo della pubblicazione	Pontificale Romanum Clementis VIII et Urbani VIII ...
ADLE - Edizione	Roma 1726
ADLN - Numero pagina /tavola	392

## DT - CRONOLOGIA

**DTZ - CRONOLOGIA GENERICA**

<b>DTZG - Secolo</b>	sec. XVIII
----------------------	------------

**DTS - CRONOLOGIA SPECIFICA**

<b>DTSI - Da</b>	1726
------------------	------

<b>DTSV - Validita'</b>	ca.
-------------------------	-----

<b>DTSF - A</b>	1726
-----------------	------

<b>DTSL - Validita'</b>	ca.
-------------------------	-----

<b>DTM - Motivazione cronologia</b>	analisi stilistica
-------------------------------------	--------------------

**AU - DEFINIZIONE CULTURALE****ATB - AMBITO CULTURALE**

<b>ATBD - Denominazione</b>	ambito romano
-----------------------------	---------------

<b>ATBM - Motivazione dell'attribuzione</b>	analisi stilistica
---	--------------------

**EDT - EDITORI STAMPATORI**

<b>EDTN - Nome</b>	Salvioni Giovanni Maria
--------------------	-------------------------

<b>EDTR - Ruolo</b>	editore
---------------------	---------

<b>EDTE - Data di edizione</b>	1726
--------------------------------	------

<b>EDTL - Luogo di edizione</b>	RM/ Roma
---------------------------------	----------

**MT - DATI TECNICI**

<b>MTC - Materia e tecnica</b>	carta/ bulino
--------------------------------	---------------

**MIS - MISURE**

<b>MISA - Altezza</b>	128
-----------------------	-----

<b>MISL - Larghezza</b>	192
-------------------------	-----

**MIF - MISURE FOGLIO**

<b>MIFA - Altezza</b>	412
-----------------------	-----

<b>MIFL - Larghezza</b>	286
-------------------------	-----

<b>FRM - Formato</b>	rettangolare
----------------------	--------------

**CO - CONSERVAZIONE****STC - STATO DI CONSERVAZIONE**

<b>STCC - Stato di conservazione</b>	discreto
--------------------------------------	----------

<b>STCS - Indicazioni specifiche</b>	lievi attacchi di microorganismi
--------------------------------------	----------------------------------

**DA - DATI ANALITICI****DES - DESCRIZIONE**

<b>DESI - Codifica Iconclass</b>	NR (recupero pregresso)
----------------------------------	-------------------------

<b>DESS - Indicazioni sul soggetto</b>	Pratiche rituali.
--	-------------------

**TU - CONDIZIONE GIURIDICA E VINCOLI****CDG - CONDIZIONE GIURIDICA**

<b>CDGG - Indicazione generica</b>	proprietà Ente religioso cattolico
------------------------------------	------------------------------------

**DO - FONTI E DOCUMENTI DI RIFERIMENTO****FTA - DOCUMENTAZIONE FOTOGRAFICA**

<b>FTAX - Genere</b>	documentazione allegata
<b>FTAP - Tipo</b>	fotografia b/n
<b>FTAN - Codice identificativo</b>	SBAAAS BA 163135/D
<b>AD - ACCESSO AI DATI</b>	
<b>ADS - SPECIFICHE DI ACCESSO AI DATI</b>	
<b>ADSP - Profilo di accesso</b>	3
<b>ADSM - Motivazione</b>	scheda di bene non adeguatamente sorvegliabile
<b>CM - COMPILAZIONE</b>	
<b>CMP - COMPILAZIONE</b>	
<b>CMPD - Data</b>	1994
<b>CMPN - Nome</b>	Picca F.
<b>FUR - Funzionario responsabile</b>	Lorusso R.
<b>AGG - AGGIORNAMENTO - REVISIONE</b>	
<b>AGGD - Data</b>	2006
<b>AGGN - Nome</b>	ARTPAST/ Torelli E.
<b>AGGF - Funzionario responsabile</b>	NR (recupero pregresso)