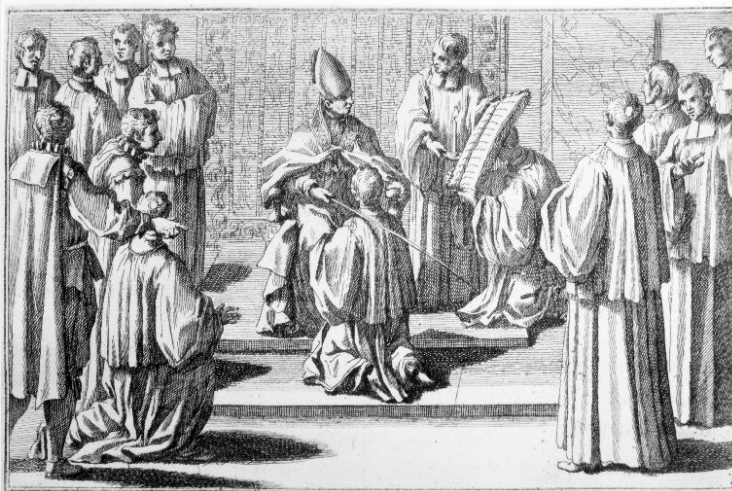


SCHEDA



CD - CODICI

TSK - Tipo scheda	S
LIR - Livello ricerca	P
NCT - CODICE UNIVOCO	
NCTR - Codice regione	16
NCTN - Numero catalogo generale	00162958
ESC - Ente schedatore	S05
ECP - Ente competente	S05

OG - OGGETTO

OGT - OGGETTO	
OGTD - Definizione	stampa
SGT - SOGGETTO	
SGTI - Identificazione	Assoluzione dalla scomunica

LC - LOCALIZZAZIONE GEOGRAFICA AMMINISTRATIVA

PVC - LOCALIZZAZIONE GEOGRAFICO-AMMINISTRATIVA ATTUALE

PVCS - Stato	Italia
PVCR - Regione	Puglia
PVCP - Provincia	LE
PVCC - Comune	Otranto

LDC - COLLOCAZIONE SPECIFICA

RO - RAPPORTO

ADL - AREA DEL LIBRO

ADLL - Tipologia	libro
ADLT - Titolo della pubblicazione	Pontificale Romanum Clementis VIII et Urbani VIII ...
ADLE - Edizione	Roma 1726
ADLN - Numero pagina /tavola	490

DT - CRONOLOGIA

DTZ - CRONOLOGIA GENERICA

DTZG - Secolo	sec. XVIII
----------------------	------------

DTS - CRONOLOGIA SPECIFICA

DTSI - Da	1726
------------------	------

DTSV - Validita'	ca.
-------------------------	-----

DTSF - A	1726
-----------------	------

DTSL - Validita'	ca.
-------------------------	-----

DTM - Motivazione cronologia	analisi stilistica
-------------------------------------	--------------------

AU - DEFINIZIONE CULTURALE**ATB - AMBITO CULTURALE**

ATBD - Denominazione	ambito romano
-----------------------------	---------------

ATBM - Motivazione dell'attribuzione	analisi stilistica
---	--------------------

EDT - EDITORI STAMPATORI

EDTN - Nome	Salvioni Giovanni Maria
--------------------	-------------------------

EDTR - Ruolo	editore
---------------------	---------

EDTE - Data di edizione	1726
--------------------------------	------

EDTL - Luogo di edizione	RM/ Roma
---------------------------------	----------

MT - DATI TECNICI

MTC - Materia e tecnica	carta/ bulino
--------------------------------	---------------

MIS - MISURE

MISA - Altezza	128
-----------------------	-----

MISL - Larghezza	191
-------------------------	-----

MIF - MISURE FOGLIO

MIFA - Altezza	412
-----------------------	-----

MIFL - Larghezza	286
-------------------------	-----

FRM - Formato	rettangolare
----------------------	--------------

CO - CONSERVAZIONE**STC - STATO DI CONSERVAZIONE**

STCC - Stato di conservazione	discreto
--------------------------------------	----------

STCS - Indicazioni specifiche	lievi attacchi di microorganismi
--------------------------------------	----------------------------------

DA - DATI ANALITICI**DES - DESCRIZIONE**

DESI - Codifica Iconclass	NR (recupero pregresso)
----------------------------------	-------------------------

DESS - Indicazioni sul soggetto	Pratiche rituali.
--	-------------------

TU - CONDIZIONE GIURIDICA E VINCOLI**CDG - CONDIZIONE GIURIDICA**

CDGG - Indicazione generica	proprietà Ente religioso cattolico
------------------------------------	------------------------------------

DO - FONTI E DOCUMENTI DI RIFERIMENTO**FTA - DOCUMENTAZIONE FOTOGRAFICA**

FTAX - Genere	documentazione allegata
FTAP - Tipo	fotografia b/n
FTAN - Codice identificativo	SBAAAS BA 163158/D
AD - ACCESSO AI DATI	
ADS - SPECIFICHE DI ACCESSO AI DATI	
ADSP - Profilo di accesso	3
ADSM - Motivazione	scheda di bene non adeguatamente sorvegliabile
CM - COMPILAZIONE	
CMP - COMPILAZIONE	
CMPD - Data	1994
CMPN - Nome	Picca F.
FUR - Funzionario responsabile	Lorusso R.
AGG - AGGIORNAMENTO - REVISIONE	
AGGD - Data	2006
AGGN - Nome	ARTPAST/ Torelli E.
AGGF - Funzionario responsabile	NR (recupero pregresso)