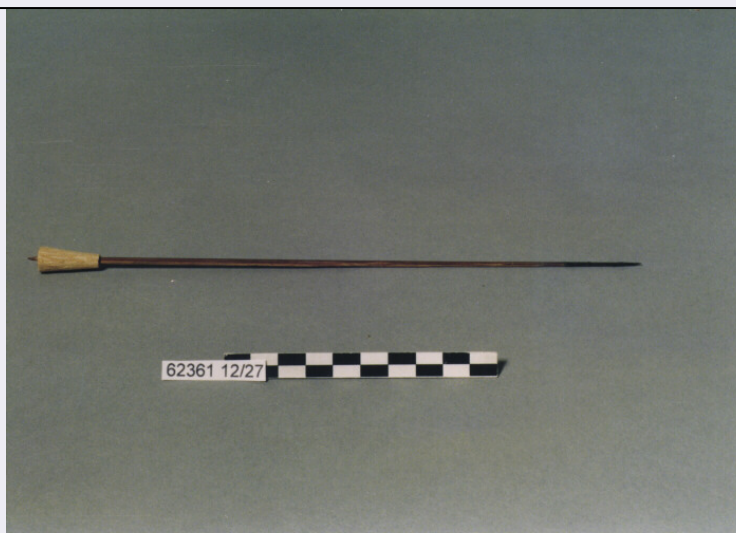


SCHEDA



CD - CODICI

TSK - Tipo scheda S

LIR - Livello ricerca P

NCT - CODICE UNIVOCO

NCTR - Codice regione 20

NCTN - Numero catalogo
generale 00135636

ESC - Ente schedatore S10

ECP - Ente competente S10

RV - RELAZIONI

ROZ - Altre relazioni 2000135625

OG - OGGETTO

OGT - OGGETTO

OGTD - Definizione stampa tagliata

OGTT - Tipologia stampa di invenzione

QNT - QUANTITA'

QNTS - Quantita' non
rilevata QNR

SGT - SOGGETTO

SGTI - Identificazione Passa la processione

SGTT - Titolo Passa la processione

SGTL - Tipo titolo dalla stampa

LC - LOCALIZZAZIONE GEOGRAFICA AMMINISTRATIVA

PVC - LOCALIZZAZIONE GEOGRAFICO-AMMINISTRATIVA ATTUALE

PVCS - Stato Italia

PVCR - Regione Sardegna

PVCP - Provincia CA

PVCC - Comune Cagliari

LDC - COLLOCAZIONE SPECIFICA

LDCT - Tipologia	biblioteca
LDCN - Denominazione	Biblioteca Universitaria
LDCC - Complesso monumentale di appartenenza	Ex Seminario Tridentino e Università
LDCU - Denominazione spazio viabilistico	via Università,32
LDCM - Denominazione raccolta	Gabinetto delle Stampe A. Marongiu Pernis
LDCS - Specifiche	Stampe K 11
UB - UBICAZIONE E DATI PATRIMONIALI	
UBO - Ubicazione originaria	OR
INV - INVENTARIO DI MUSEO O DI SOPRINTENDENZA	
INVN - Numero	BUC 137.382
INVD - Data	1947
DT - CRONOLOGIA	
DTZ - CRONOLOGIA GENERICA	
DTZG - Secolo	sec. XX
DTZS - Frazione di secolo	primo quarto
DTS - CRONOLOGIA SPECIFICA	
DTSI - Da	1912
DTSF - A	1912
DTM - Motivazione cronologia	data
AU - DEFINIZIONE CULTURALE	
AUT - AUTORE	
AUTR - Riferimento all'intervento	incisore
AUTM - Motivazione dell'attribuzione	firma
AUTN - Nome scelto	Melis-Marini Felice
AUTA - Dati anagrafici	1871/ 1953
AUTH - Sigla per citazione	00000002
MT - DATI TECNICI	
MTC - Materia e tecnica	carta/ acquaforte
MIS - MISURE	
MISU - Unita'	mm.
MISA - Altezza	198
MISL - Larghezza	182
MIF - MISURE FOGLIO	
MIFU - Unita'	mm.
MIFA - Altezza	353
MIFL - Larghezza	251
CO - CONSERVAZIONE	
STC - STATO DI CONSERVAZIONE	

STCC - Stato di conservazione	discreto
STCS - Indicazioni specifiche	tagliata lungo il segno di matrice e applicata su nuovo supporto cartaceo
DA - DATI ANALITICI	
DES - DESCRIZIONE	
DESI - Codifica Iconclass	Stampa.
DESS - Indicazioni sul soggetto	NR (recupero pregresso)
ISR - ISCRIZIONI	
ISRC - Classe di appartenenza	indicazione di responsabilità
ISRS - Tecnica di scrittura	a matita
ISRT - Tipo di caratteri	corsivo
ISRP - Posizione	sul foglio in basso a destra
ISRI - Trascrizione	F. Melis-Marini
ISR - ISCRIZIONI	
ISRC - Classe di appartenenza	indicazione di responsabilità
ISRS - Tecnica di scrittura	NR (recupero pregresso)
ISRT - Tipo di caratteri	lettere capitali
ISRP - Posizione	sulla matrice in alto a destra
ISRI - Trascrizione	F. MELIS-MARINI/ 912
ISR - ISCRIZIONI	
ISRC - Classe di appartenenza	di titolazione
ISRS - Tecnica di scrittura	a matita
ISRT - Tipo di caratteri	corsivo
ISRP - Posizione	sul foglio in basso a sinistra
ISRI - Trascrizione	Passa la processione
STM - STEMMI, EMBLEMI, MARCHI	
STMC - Classe di appartenenza	timbro
STMQ - Qualificazione	amministrativo
STMP - Posizione	tra la matrice e il foglio in basso a destra
STMD - Descrizione	Regia Biblioteca Universitaria Cagliari
STM - STEMMI, EMBLEMI, MARCHI	
STMC - Classe di appartenenza	timbro
STMQ - Qualificazione	amministrativo
STMP - Posizione	nel verso al centro
STMD - Descrizione	Regia Biblioteca Universitaria Cagliari/ 137.382
STM - STEMMI, EMBLEMI, MARCHI	
STMC - Classe di appartenenza	cartellino

STMQ - Qualificazione	di collocazione
STMP - Posizione	nel verso in alto a sinistra
STMD - Descrizione	Biblioteca Universitaria Cagliari/ St./K./ 11
TU - CONDIZIONE GIURIDICA E VINCOLI	
ACQ - ACQUISIZIONE	
ACQT - Tipo acquisizione	donazione
ACQN - Nome	Melis-Marini Felice
ACQD - Data acquisizione	1947
ACQL - Luogo acquisizione	CA/ Cagliari
CDG - CONDIZIONE GIURIDICA	
CDGG - Indicazione generica	proprietà Stato
CDGS - Indicazione specifica	Ministero per i Beni e le Attività culturali/ Università degli Studi di Cagliari
CDGI - Indirizzo	via Università, 32
DO - FONTI E DOCUMENTI DI RIFERIMENTO	
FTA - DOCUMENTAZIONE FOTOGRAFICA	
FTAX - Genere	documentazione esistente
FTAP - Tipo	diapositiva b/n
FTAN - Codice identificativo	SBAAASCA 0_0
AD - ACCESSO AI DATI	
ADS - SPECIFICHE DI ACCESSO AI DATI	
ADSP - Profilo di accesso	1
ADSM - Motivazione	scheda contenente dati liberamente accessibili
CM - COMPILAZIONE	
CMP - COMPILAZIONE	
CMPD - Data	2004
CMPN - Nome	Borghi E.
FUR - Funzionario responsabile	Siddi L.
RVM - TRASCRIZIONE PER INFORMATIZZAZIONE	
RVMD - Data	2004
RVMN - Nome	Borghi E.
AGG - AGGIORNAMENTO - REVISIONE	
AGGD - Data	2006
AGGN - Nome	ARTPAST/ Ledda S.
AGGF - Funzionario responsabile	NR (recupero pregresso)
AN - ANNOTAZIONI	
OSS - Osservazioni	una famiglia al balcone assiste al passaggio di una processione