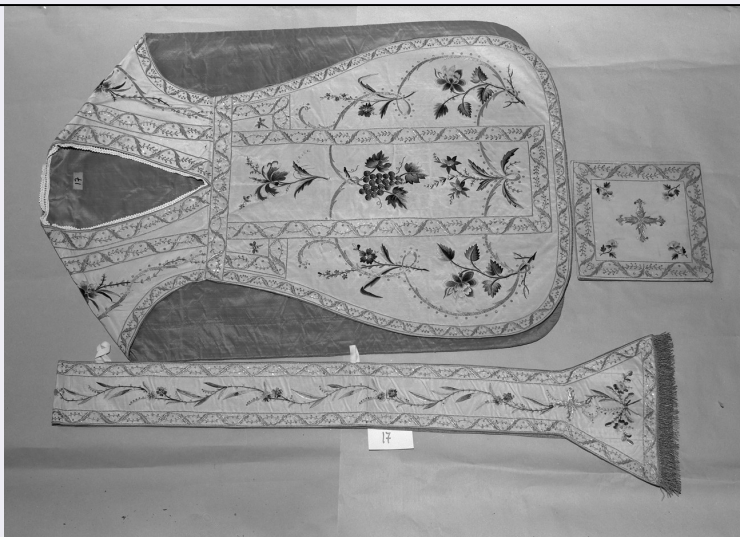


SCHEDA



CD - CODICI

TSK - Tipo scheda	S
LIR - Livello ricerca	P
NCT - CODICE UNIVOCO	
NCTR - Codice regione	20
NCTN - Numero catalogo generale	00135895
ESC - Ente schedatore	S10
ECP - Ente competente	S10

OG - OGGETTO

OGT - OGGETTO	
OGTD - Definizione	stampa
OGTT - Tipologia	stampa di invenzione
QNT - QUANTITA'	
QNTS - Quantita' non rilevata	QNR
SGT - SOGGETTO	
SGTI - Identificazione	Villa romana
SGTT - Titolo	Villa romana
SGTL - Tipo titolo	dalla stampa

LC - LOCALIZZAZIONE GEOGRAFICA AMMINISTRATIVA

PVC - LOCALIZZAZIONE GEOGRAFICO-AMMINISTRATIVA ATTUALE

PVCS - Stato	Italia
PVCR - Regione	Sardegna
PVCP - Provincia	CA
PVCC - Comune	Cagliari

LDC - COLLOCAZIONE SPECIFICA

LDCT - Tipologia	biblioteca
LDCN - Denominazione	Biblioteca Universitaria

LDCC - Complesso monumentale di appartenenza	Ex Seminario Tridentino e Università
LDCU - Denominazione spazio viabilistico	via Università, 32
LDCM - Denominazione raccolta	Gabinetto delle Stampe A. Marongiu Pernis
LDCS - Specifiche	Stampe X 12

UB - UBICAZIONE E DATI PATRIMONIALI

UBO - Ubicazione originaria	OR
INV - INVENTARIO DI MUSEO O DI SOPRINTENDENZA	
INVN - Numero	BUC 136.789
INVD - Data	1947

DT - CRONOLOGIA

DTZ - CRONOLOGIA GENERICA	
DTZG - Secolo	sec. XX
DTZS - Frazione di secolo	secondo quarto
DTS - CRONOLOGIA SPECIFICA	
DTSI - Da	1930
DTSV - Validita'	ca.
DTSF - A	1936
DTSL - Validita'	ca.
DTM - Motivazione cronologia	bibliografia

AU - DEFINIZIONE CULTURALE

AUT - AUTORE	
AUTR - Riferimento all'intervento	disegnatore/ incisore
AUTM - Motivazione dell'attribuzione	firma
AUTN - Nome scelto	Melis-Marini Felice
AUTA - Dati anagrafici	1871/ 1953
AUTH - Sigla per citazione	00000002

MT - DATI TECNICI

MTC - Materia e tecnica	carta/ xilografia
MIS - MISURE	
MISU - Unita'	mm.
MISA - Altezza	149
MISL - Larghezza	178
MIF - MISURE FOGLIO	
MIFU - Unita'	mm.
MIFA - Altezza	350
MIFL - Larghezza	336

CO - CONSERVAZIONE

STC - STATO DI CONSERVAZIONE	
-------------------------------------	--

STCC - Stato di conservazione	mediocre
STCS - Indicazioni specifiche	tracce di colla sul supporto, lacune, corrosioni
DA - DATI ANALITICI	
DES - DESCRIZIONE	
DESI - Codifica Iconclass	Stampa.
DESS - Indicazioni sul soggetto	NR (recupero pregresso)
ISR - ISCRIZIONI	
ISRC - Classe di appartenenza	indicazione di responsabilità
ISRS - Tecnica di scrittura	a matita
ISRT - Tipo di caratteri	corsivo
ISRP - Posizione	sul foglio in basso a destra
ISRI - Trascrizione	F. Melis-Marini
ISR - ISCRIZIONI	
ISRC - Classe di appartenenza	indicazione di responsabilità
ISRS - Tecnica di scrittura	NR (recupero pregresso)
ISRT - Tipo di caratteri	lettere capitali
ISRP - Posizione	sulla matrice in basso a destra
ISRI - Trascrizione	F. M. M.
STM - STEMMI, EMBLEMI, MARCHI	
STMC - Classe di appartenenza	timbro
STMQ - Qualificazione	amministrativo
STMP - Posizione	sul verso in basso al centro
STMD - Descrizione	R. BIBLIOTECA UNIVERSITARIA CAGLIARI 136.789
STM - STEMMI, EMBLEMI, MARCHI	
STMC - Classe di appartenenza	timbro
STMQ - Qualificazione	amministrativo
STMU - Quantita'	2
STMP - Posizione	sul recto in alto a sinistra, sul verso al centro
STMD - Descrizione	R. Biblioteca Universitaria Cagliari
STM - STEMMI, EMBLEMI, MARCHI	
STMC - Classe di appartenenza	cartellino
STMQ - Qualificazione	amministrativo
STMP - Posizione	sul verso in alto a sinistra
STMD - Descrizione	St/ X/ 12
TU - CONDIZIONE GIURIDICA E VINCOLI	
ACQ - ACQUISIZIONE	

ACQT - Tipo acquisizione	donazione
ACQN - Nome	Melis-Marini Felice
ACQD - Data acquisizione	1947
ACQL - Luogo acquisizione	CA/ Cagliari
CDG - CONDIZIONE GIURIDICA	
CDGG - Indicazione generica	proprietà Stato
CDGS - Indicazione specifica	Ministero per i Beni e le Attività culturali/ Università degli Studi di Cagliari
CDGI - Indirizzo	via Università, 32
DO - FONTI E DOCUMENTI DI RIFERIMENTO	
FTA - DOCUMENTAZIONE FOTOGRAFICA	
FTAX - Genere	documentazione esistente
FTAP - Tipo	diapositiva b/n
FTAN - Codice identificativo	SBAAASCA 0_0
AD - ACCESSO AI DATI	
ADS - SPECIFICHE DI ACCESSO AI DATI	
ADSP - Profilo di accesso	1
ADSM - Motivazione	scheda contenente dati liberamente accessibili
CM - COMPILAZIONE	
CMP - COMPILAZIONE	
CMPD - Data	2004
CMPN - Nome	Borghi E.
FUR - Funzionario responsabile	Siddi L.
RVM - TRASCRIZIONE PER INFORMATIZZAZIONE	
RVMD - Data	2004
RVMN - Nome	Borghi E.
AGG - AGGIORNAMENTO - REVISIONE	
AGGD - Data	2006
AGGN - Nome	ARTPAST/ Ledda S.
AGGF - Funzionario responsabile	NR (recupero pregresso)
AN - ANNOTAZIONI	
OSS - Osservazioni	Giardino con grande fontana circolare tra alberi. Sul verso a matita in basso al centro: 12