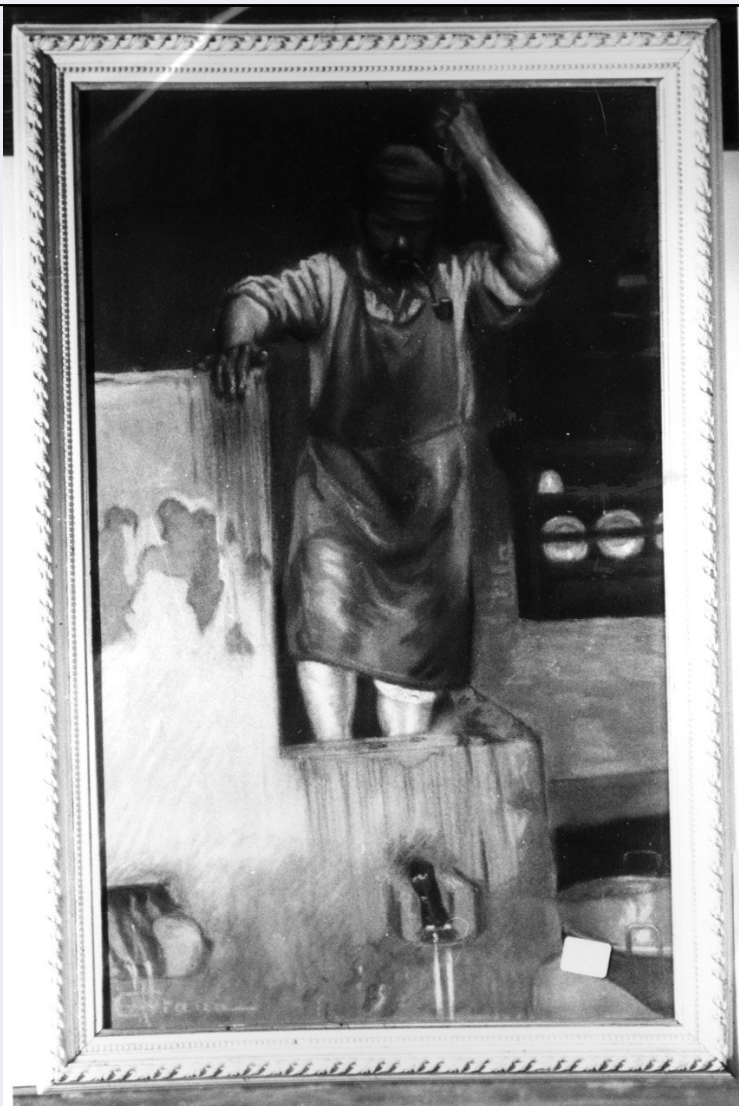


# SCHEDA



## CD - CODICI

TSK - Tipo scheda OA

LIR - Livello ricerca I

### NCT - CODICE UNIVOCO

NCTR - Codice regione 20

NCTN - Numero catalogo generale 00056847

ESC - Ente schedatore S59

ECP - Ente competente S59

## OG - OGGETTO

### OGT - OGGETTO

OGTD - Definizione dipinto

### SGT - SOGGETTO

SGTI - Identificazione piggiatore

SGTT - Titolo Il piggiatore

## LC - LOCALIZZAZIONE GEOGRAFICO-AMMINISTRATIVA

### PVC - LOCALIZZAZIONE GEOGRAFICO-AMMINISTRATIVA ATTUALE

PVCS - Stato Italia

<b>PVCR - Regione</b>	Sardegna
<b>PVCP - Provincia</b>	SS
<b>PVCC - Comune</b>	Sassari
<b>LDC - COLLOCAZIONE SPECIFICA</b>	
<b>LDCT - Tipologia</b>	villa
<b>LDCN - Denominazione</b>	Villa Melis
<b>LDCC - Complesso monumentale di appartenenza</b>	via Monte Grappa, 24
<b>LDCU - Denominazione spazio viabilistico</b>	NR (recupero pregresso)
<b>LDCM - Denominazione raccolta</b>	Collezione Tomè
<b>LDCS - Specifiche</b>	primo piano
<b>UB - UBICAZIONE E DATI PATRIMONIALI</b>	
<b>INV - INVENTARIO DI MUSEO O SOPRINTENDENZA</b>	
<b>INVN - Numero</b>	64-56
<b>INVD - Data</b>	1974
<b>STI - STIMA</b>	
<b>DT - CRONOLOGIA</b>	
<b>DTZ - CRONOLOGIA GENERICA</b>	
<b>DTZG - Secolo</b>	sec. XX
<b>DTS - CRONOLOGIA SPECIFICA</b>	
<b>DTSI - Da</b>	1930
<b>DTSV - Validità</b>	ca.
<b>DTSF - A</b>	1930
<b>DTSL - Validità</b>	ca.
<b>DTM - Motivazione cronologia</b>	documentazione
<b>AU - DEFINIZIONE CULTURALE</b>	
<b>AUT - AUTORE</b>	
<b>AUTM - Motivazione dell'attribuzione</b>	firma
<b>AUTN - Nome scelto</b>	Altana Giuseppe
<b>AUTA - Dati anagrafici</b>	notizie sec. XX
<b>AUTH - Sigla per citazione</b>	59000230
<b>MT - DATI TECNICI</b>	
<b>MTC - Materia e tecnica</b>	tela/ pastello
<b>MIS - MISURE</b>	
<b>MISA - Altezza</b>	44
<b>MISL - Larghezza</b>	27
<b>CO - CONSERVAZIONE</b>	
<b>STC - STATO DI CONSERVAZIONE</b>	
<b>STCC - Stato di conservazione</b>	NR (recupero pregresso)

**DA - DATI ANALITICI****DES - DESCRIZIONE**

<b>DESO - Indicazioni sull'oggetto</b>	Il dipinto raffigura un uomo nell'atto di pigiare l'uva.
<b>DESI - Codifica Iconclass</b>	NR (recupero pregresso)
<b>DESS - Indicazioni sul soggetto</b>	NR (recupero pregresso)

**ISR - ISCRIZIONI**

<b>ISRC - Classe di appartenenza</b>	documentaria
<b>ISRS - Tecnica di scrittura</b>	NR (recupero pregresso)
<b>ISRT - Tipo di caratteri</b>	corsivo
<b>ISRP - Posizione</b>	in basso a sinistra
<b>ISRI - Trascrizione</b>	Altana

**TU - CONDIZIONE GIURIDICA E VINCOLI****CDG - CONDIZIONE GIURIDICA**

<b>CDGG - Indicazione generica</b>	proprietà Stato
<b>CDGS - Indicazione specifica</b>	Sovrintendenza BAAPPSAE SS
<b>CDGI - Indirizzo</b>	via Monte Grappa, 24 - 07100 Sassari (SS)

**DO - FONTI E DOCUMENTI DI RIFERIMENTO****FTA - DOCUMENTAZIONE FOTOGRAFICA**

<b>FTAX - Genere</b>	documentazione allegata
<b>FTAP - Tipo</b>	fotografia b/n
<b>FTAN - Codice identificativo</b>	SBAAAS SS 4448

**AD - ACCESSO AI DATI****ADS - SPECIFICHE DI ACCESSO AI DATI**

<b>ADSP - Profilo di accesso</b>	1
<b>ADSM - Motivazione</b>	scheda contenente dati liberamente accessibili

**CM - COMPILAZIONE****CMP - COMPILAZIONE**

<b>CMPD - Data</b>	1996
<b>CMPN - Nome</b>	Paris W.
<b>FUR - Funzionario responsabile</b>	Paris W.

**RVM - TRASCRIZIONE PER INFORMATIZZAZIONE**

<b>RVMD - Data</b>	2006
<b>RVMN - Nome</b>	ARTPAST/ Capozzi E.

**AGG - AGGIORNAMENTO - REVISIONE**

<b>AGGD - Data</b>	2006
<b>AGGN - Nome</b>	ARTPAST/ Capozzi E.
<b>AGGF - Funzionario responsabile</b>	NR (recupero pregresso)