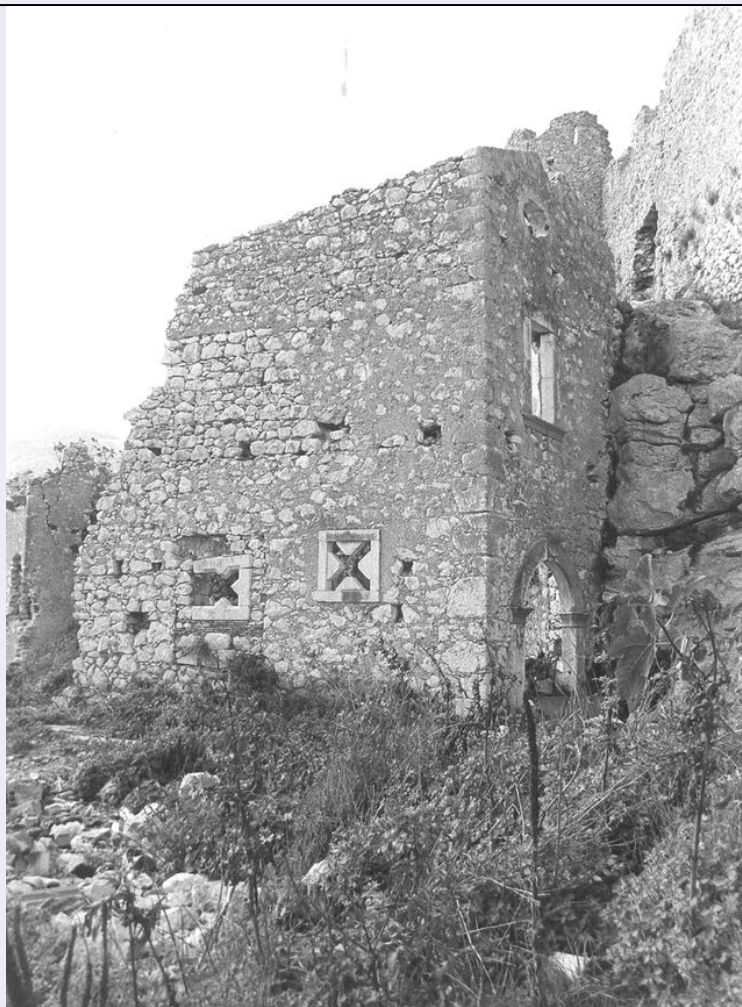


# SCHEDA



## CD - CODICI

TSK - Tipo scheda	S
LIR - Livello ricerca	C
<b>NCT - CODICE UNIVOCO</b>	
NCTR - Codice regione	20
NCTN - Numero catalogo generale	00015251
ESC - Ente schedatore	S59
ECP - Ente competente	S59

## OG - OGGETTO

### OGT - OGGETTO

OGTD - Definizione      stampa

### SGT - SOGGETTO

SGTI - Identificazione      Giuseppe Garibaldi  
SGTT - Titolo      Garibaldi in Inghilterra  
SGTL - Tipo titolo      del catalogatore

## LC - LOCALIZZAZIONE GEOGRAFICA AMMINISTRATIVA

### PVC - LOCALIZZAZIONE GEOGRAFICO-AMMINISTRATIVA ATTUALE

PVCS - Stato      Italia  
PVC R - Regione      Sardegna

<b>PVCP - Provincia</b>	OT
<b>PVCC - Comune</b>	La Maddalena
<b>PVL - Altra localita'</b>	Isola di Caprera (frazione)
<b>LDC - COLLOCAZIONE SPECIFICA</b>	
<b>LDCT - Tipologia</b>	casa
<b>LDCN - Denominazione</b>	Casa Bianca
<b>LDCC - Complesso monumentale di appartenenza</b>	Compendio Garibaldino di Caprera
<b>LDCU - Denominazione spazio viabilistico</b>	Strada Comunale La Maddalena-Caprera, Km. 2.7
<b>LDCM - Denominazione raccolta</b>	Museo Nazionale del Compendio Garibaldino di Caprera
<b>LDCS - Specifiche</b>	interno
<b>DT - CRONOLOGIA</b>	
<b>DTZ - CRONOLOGIA GENERICA</b>	
<b>DTZG - Secolo</b>	sec. XIX
<b>DTS - CRONOLOGIA SPECIFICA</b>	
<b>DTSI - Da</b>	1870
<b>DTSF - A</b>	1875
<b>DTM - Motivazione cronologia</b>	documentazione
<b>AU - DEFINIZIONE CULTURALE</b>	
<b>ATB - AMBITO CULTURALE</b>	
<b>ATBD - Denominazione</b>	produzione europea
<b>ATBM - Motivazione dell'attribuzione</b>	analisi stilistica
<b>MT - DATI TECNICI</b>	
<b>MTC - Materia e tecnica</b>	carta/ litografia
<b>MIS - MISURE</b>	
<b>MISU - Unita'</b>	mm.
<b>MISA - Altezza</b>	170
<b>MISL - Larghezza</b>	200
<b>FRM - Formato</b>	rettangolare
<b>CO - CONSERVAZIONE</b>	
<b>STC - STATO DI CONSERVAZIONE</b>	
<b>STCC - Stato di conservazione</b>	cattivo
<b>DA - DATI ANALITICI</b>	
<b>DES - DESCRIZIONE</b>	
<b>DESI - Codifica Iconclass</b>	NR (recupero pregresso)
<b>DESS - Indicazioni sul soggetto</b>	Personaggi: Giuseppe Garibaldi. Figure.
<b>ISR - ISCRIZIONI</b>	
<b>ISRC - Classe di</b>	

<b>appartenenza</b>	didascalica
<b>ISRS - Tecnica di scrittura</b>	a penna
<b>ISRP - Posizione</b>	sul pass-partout, in alto e in basso
<b>ISRI - Trascrizione</b>	GARIBALDI IN INGHILTERRA/ [---]
<b>NSC - Notizie storico-critiche</b>	La stampa venne ritagliata da un giornale dell'epoca e ritrae il Generale durante la visita in Inghilterra, in procinto di imbarcarsi, nel porto di Southampton, per l'isola di White.

## TU - CONDIZIONE GIURIDICA E VINCOLI

### CDG - CONDIZIONE GIURIDICA

<b>CDGG - Indicazione generica</b>	proprietà Stato
<b>CDGS - Indicazione specifica</b>	Ministero per i Beni e le Attività Culturali - Soprintendenza per i Beni Architettonici e per il Paesaggio e per il Patrimonio Storico-Artistico ed Etnoantropologico per le provincie di Sassari e Nuoro
<b>CDGI - Indirizzo</b>	via Monte Grappa 24 - 07100 Sassari (SS)

## DO - FONTI E DOCUMENTI DI RIFERIMENTO

### FTA - DOCUMENTAZIONE FOTOGRAFICA

<b>FTAX - Genere</b>	documentazione allegata
<b>FTAP - Tipo</b>	fotografia b/n
<b>FTAN - Codice identificativo</b>	ASMG 8262

## AD - ACCESSO AI DATI

### ADS - SPECIFICHE DI ACCESSO AI DATI

<b>ADSP - Profilo di accesso</b>	1
<b>ADSM - Motivazione</b>	scheda contenente dati liberamente accessibili

## CM - COMPILAZIONE

### CMP - COMPILAZIONE

<b>CMPD - Data</b>	1975
<b>CMPN - Nome</b>	Impagliazzo F.
<b>FUR - Funzionario responsabile</b>	Lambrocco G.

### RVM - TRASCRIZIONE PER INFORMATIZZAZIONE

<b>RVMD - Data</b>	2006
<b>RVMN - Nome</b>	ARTPAST/ Capozzi E.

### AGG - AGGIORNAMENTO - REVISIONE

<b>AGGD - Data</b>	2006
<b>AGGN - Nome</b>	ARTPAST/ Capozzi E.
<b>AGGF - Funzionario responsabile</b>	NR (recupero pregresso)